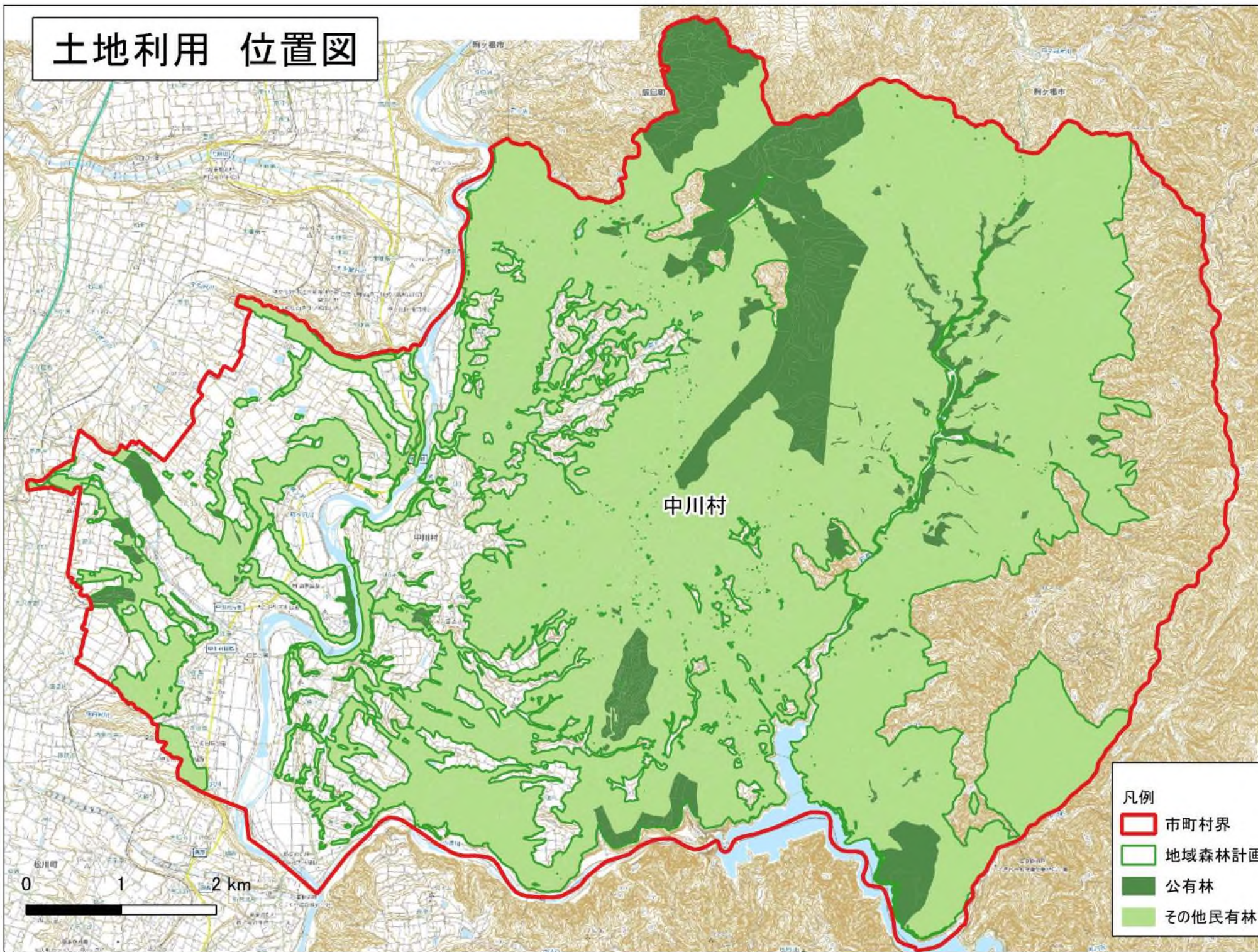


# 土地利用 位置図



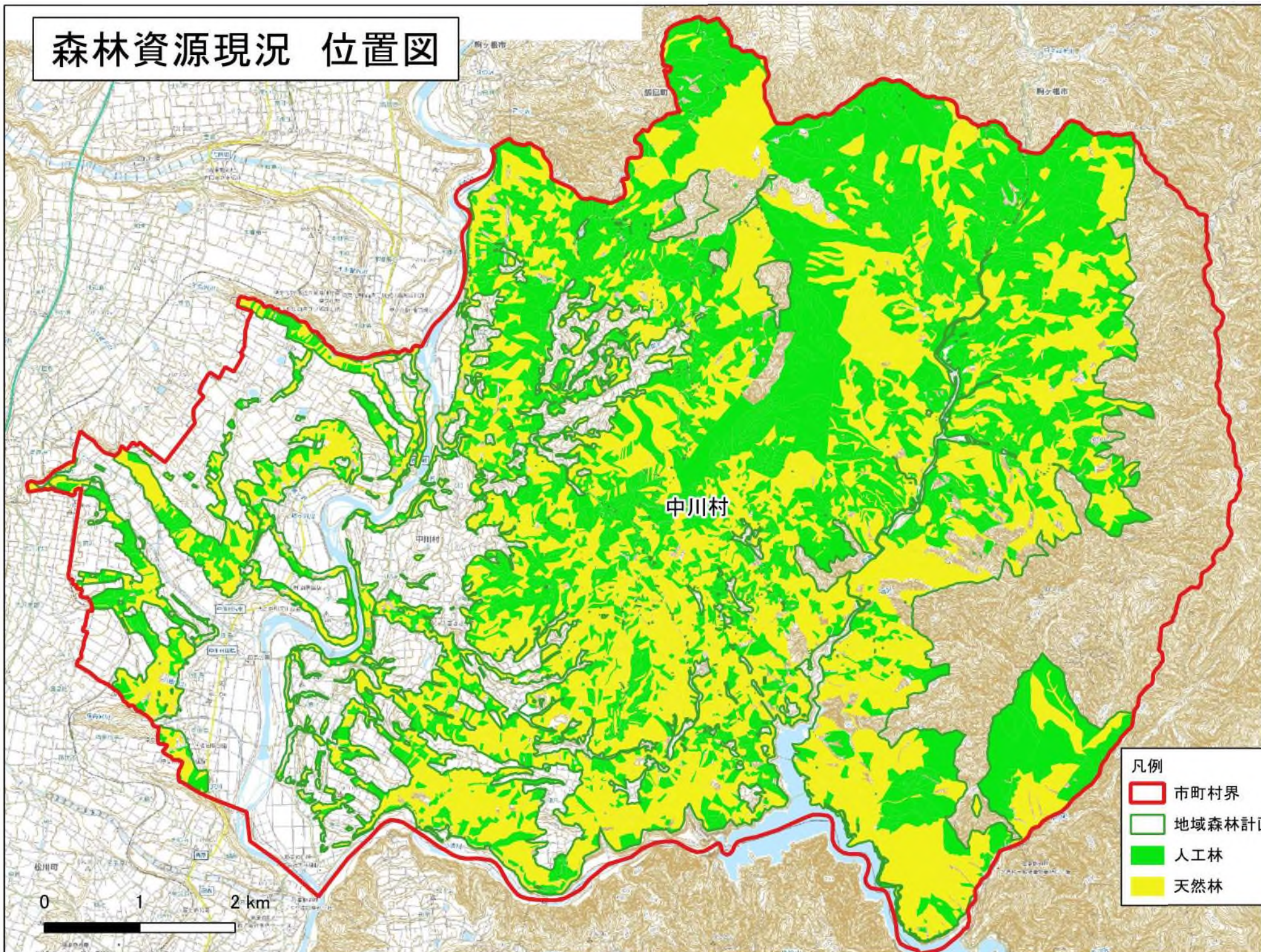
1:50,000

- 凡例
- 市町村界
  - 地域森林計画対象民有林
  - 公有林
  - その他民有林

0 1 2 km



# 森林資源現況 位置図

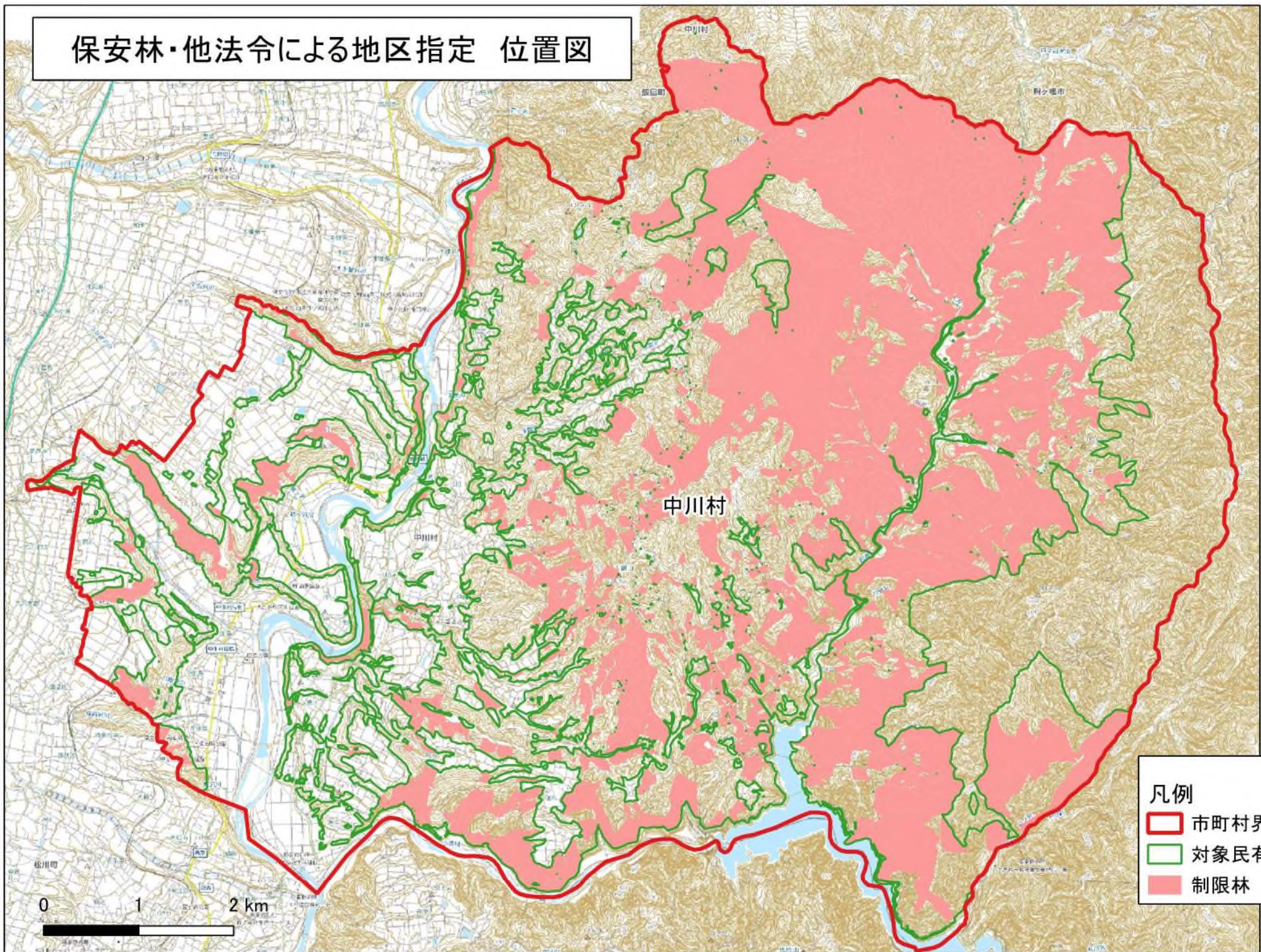


1:50,000

- 凡例
- 市町村界
  - 地域森林計画対象民有林
  - 人工林
  - 天然林



# 保安林・他法令による地区指定 位置図



1:50,000

中川村

- 凡例
- 市町村界
  - 対象民有林
  - 制限林

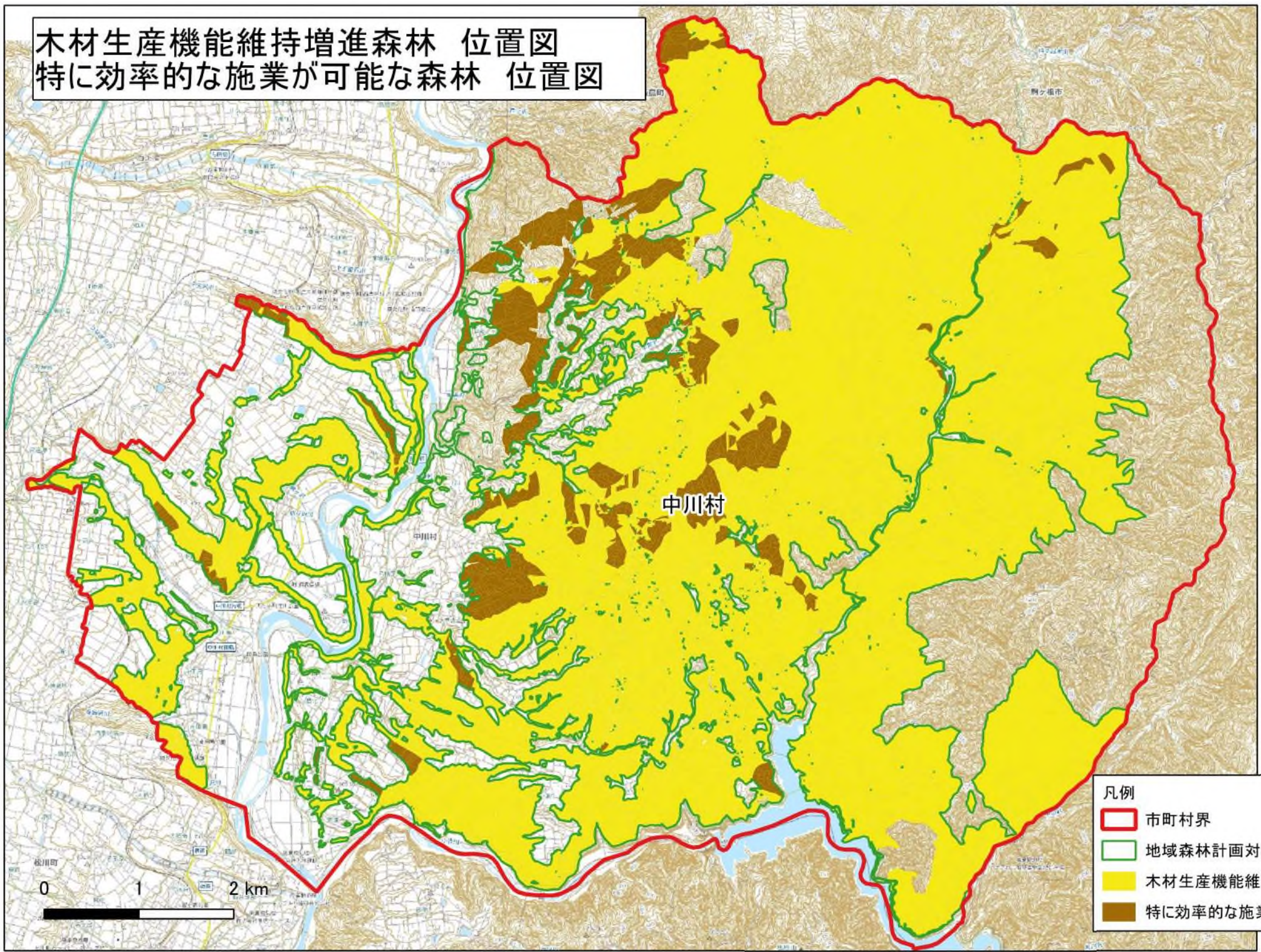




木材生産機能維持増進森林 位置図  
特に効率的な施業が可能な森林 位置図



1:50,000



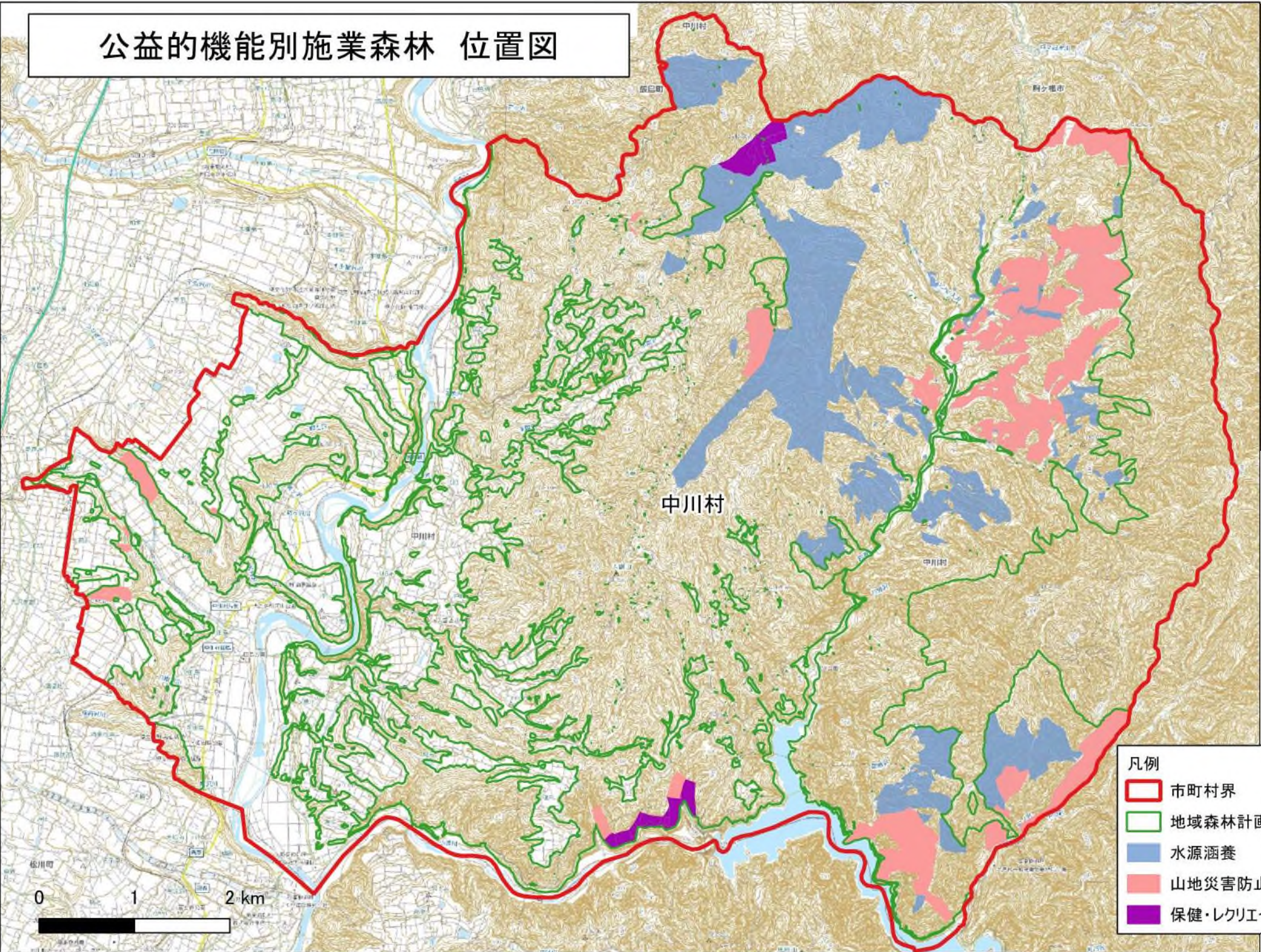
中川村



- 凡例
- 市町村界
  - 地域森林計画対象民有林
  - 木材生産機能維持増進森林
  - 特に効率的な施業が可能な森林



公益的機能別施業森林 位置図



1:50,000

- 凡例
- 市町村界
  - 地域森林計画対象民有林
  - 水源涵養
  - 山地災害防止/土壌保全
  - 保健・レクリエーション





# 鳥獸被害防止森林区域 位置図



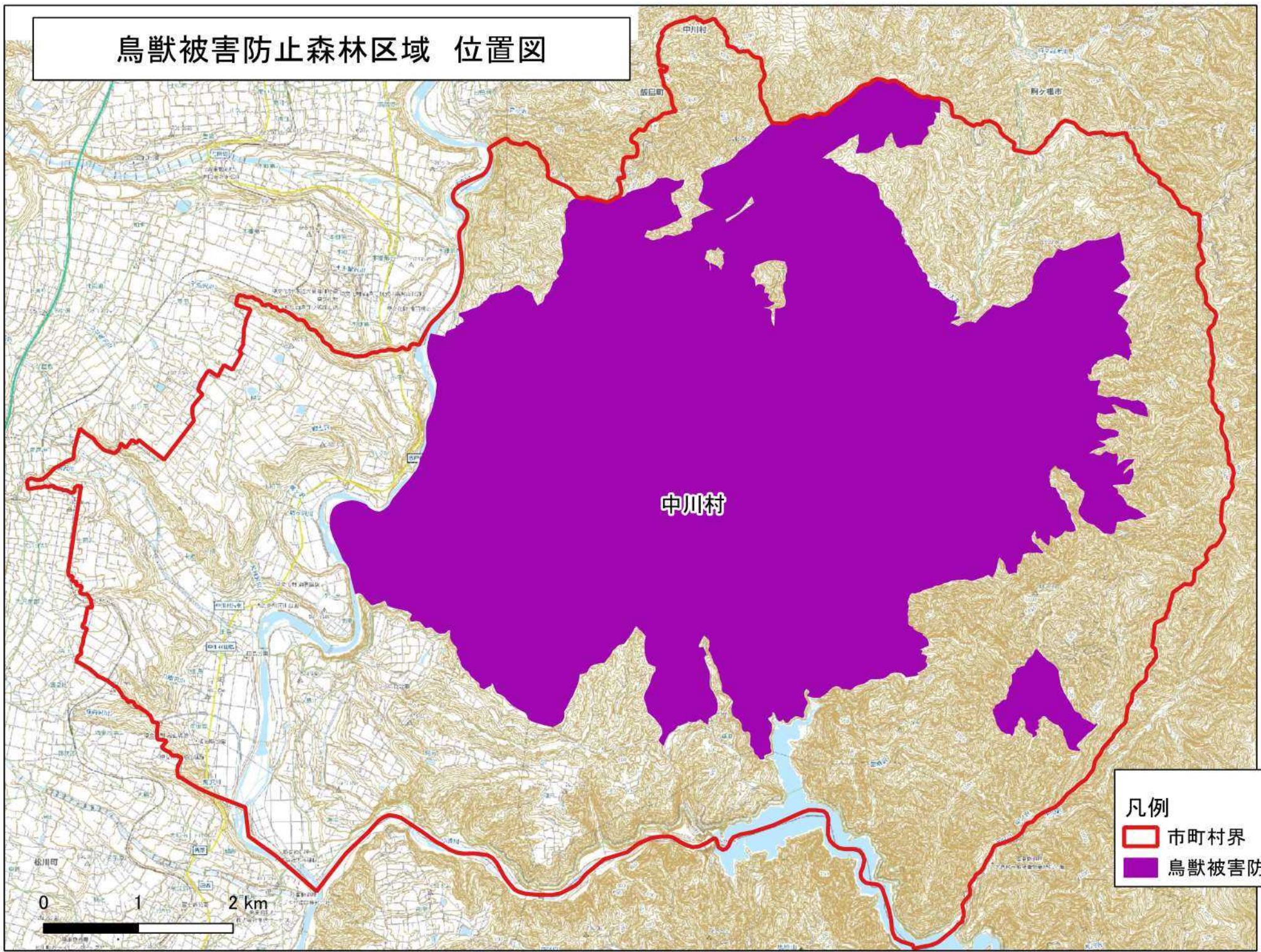
1:50,000

中川村

## 凡例

-  市町村界
-  鳥獸被害防止森林区域

0 1 2 km

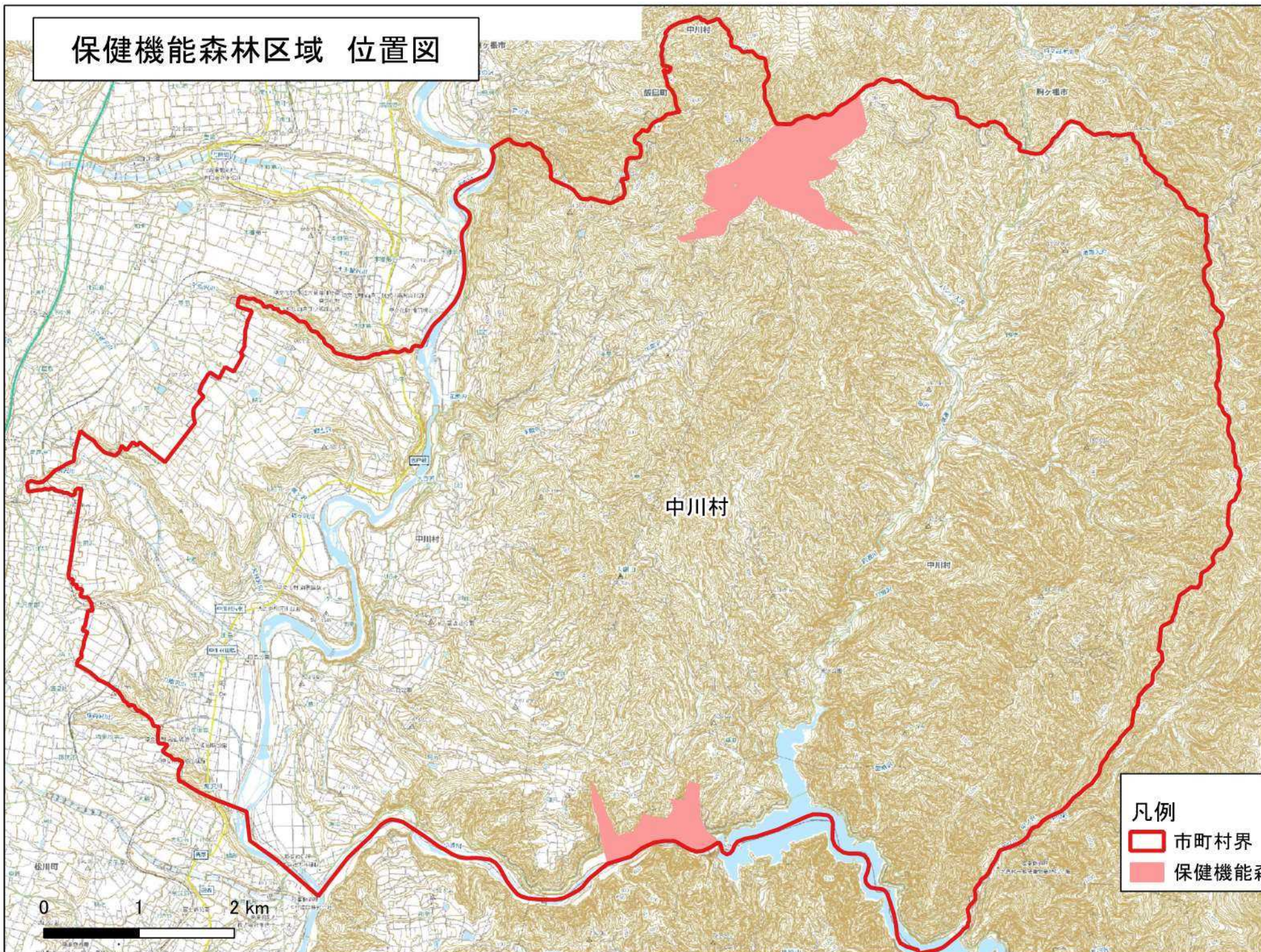




# 保健機能森林区域 位置図



1:50,000



中川村

- 凡例
- 市町村界
  - 保健機能森林区域





森林法施行規則第33条第1号口の規定に基づく区域 位置図

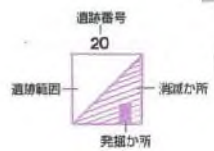
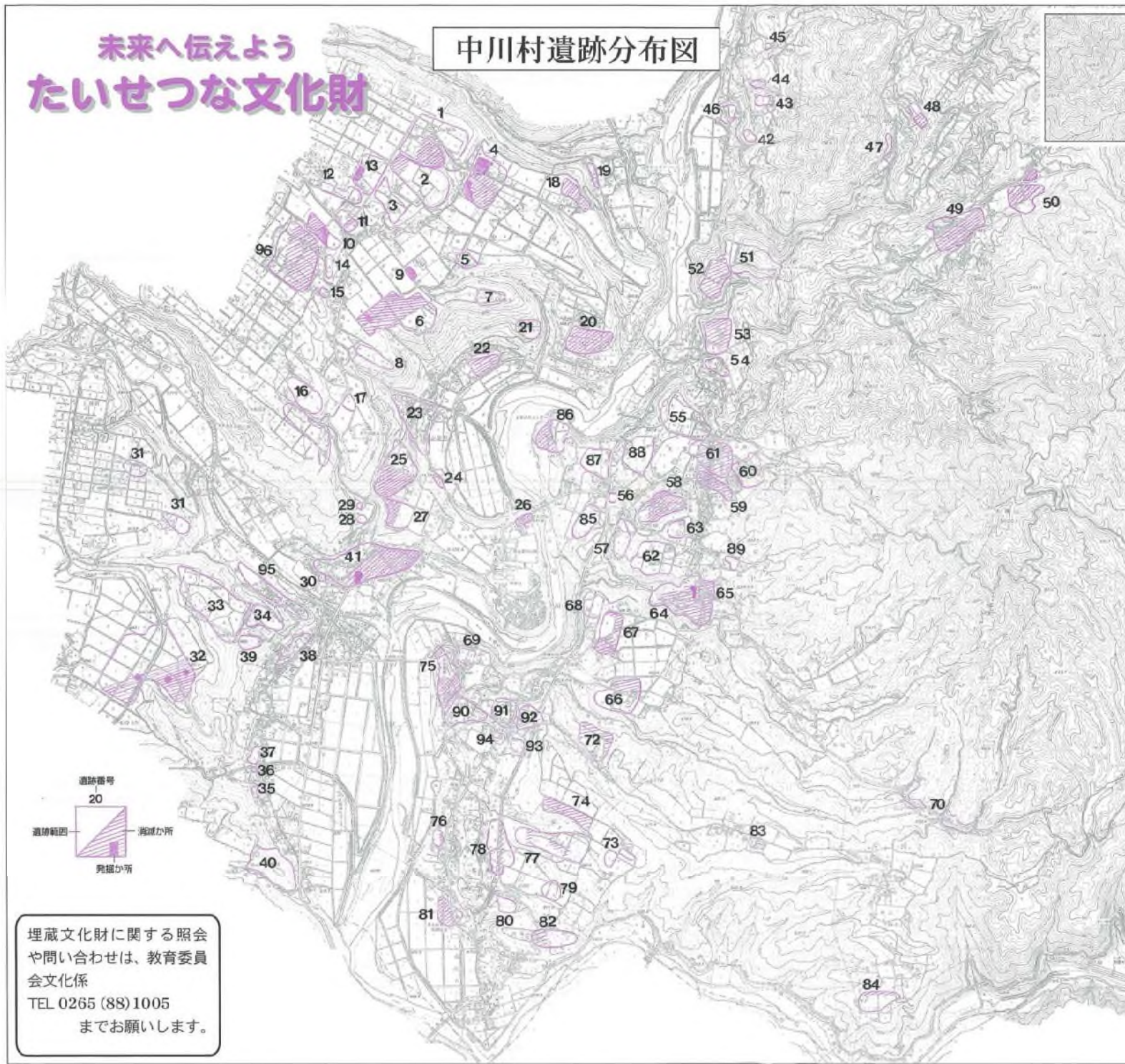


1:50,000



# 未来へ伝えよう たいせつな文化財

## 中川村遺跡分布図



埋蔵文化財に関する照会  
や問い合わせは、教育委員  
会文化係  
TEL 0265 (88) 1005  
までお願いします。

### 文化財ってなに？

文化財はわが国の長い歴史の中で生まれ、育まれ、そして今日まで守り伝えられてきた貴重なわたしたちの財産です。この大切な文化財を保護し、後世へ伝える目的で作られたのが「文化財保護法」です。今回は、六つに分類されている文化財の中から「埋蔵文化財」について紹介します。

### 埋蔵文化財とは

地下に埋蔵されている住居址や土器、石器などで、一般に目にふれにくい特性があります。また、遺跡の存在がわかっても、その証跡や性格、規模については地表面からの把握は大変むずかしいものです。そのため、他の文化財とは異なり、保存するための特別の規定が設けられています。

### 埋蔵文化財の保護

村内には現在九十六か所の遺跡（別図）が確認されています。また、この他にも遺跡が存在していると考えられます。遺跡地での工事や各種の事業で土地の現状を変更する場合には、法に基づく届出や通知が必要になります。



埋蔵文化財	地下に埋蔵されている文化財
記念物	遺跡→史跡
	名勝地→名勝
有形文化財	動物・植物・地質鉱物→天然記念物
	美術工芸品 建造物
伝統的建造物群	宿場町・城下町・農漁村など
無形文化財	演劇・音楽・工芸技術など
民俗文化財	有形民俗文化財
	無形民俗文化財
文化財の保存技術	文化財の保存に必要な材料製作 修理技術

※遺跡の詳細については、教育委員会に備え付けの分布図をご覧ください。