

令和8年度

**坊ヶ沢川函渠設置工事
中川村 片桐 小和田**

数量計算書

中川村 リニア対策室

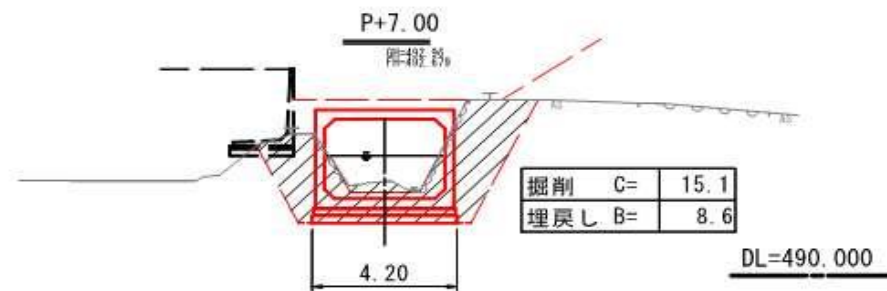
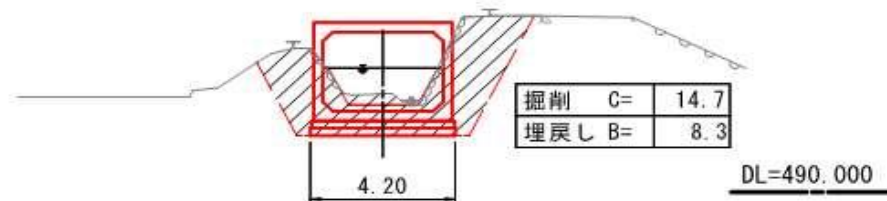
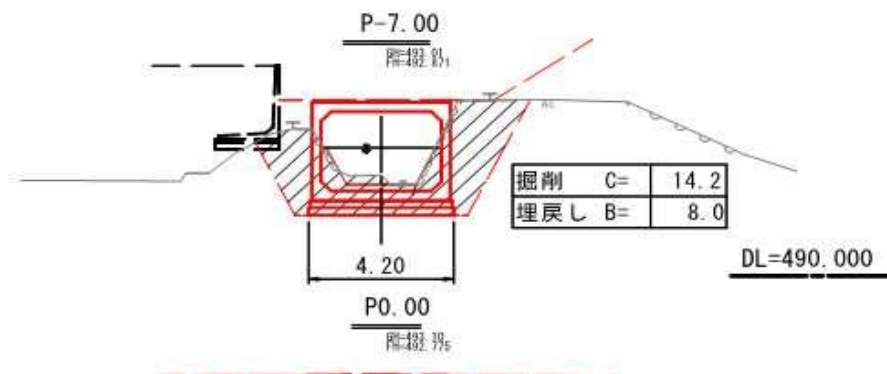
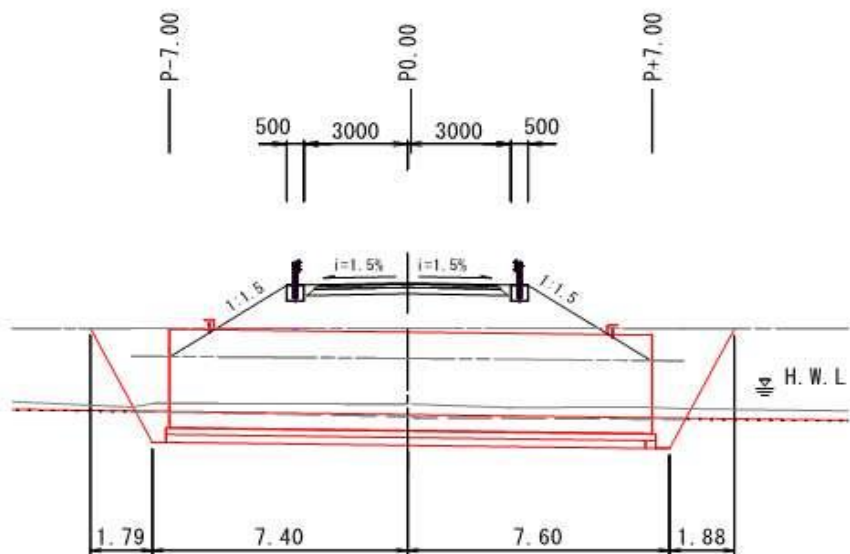
数量集計表

(一式当り)

種別 / 細別	規格	単位	計算値		設計表示単位		摘要
			当初	変更	当初	変更	
作業土工							
床掘	土砂	m3	247		250		
埋戻し		m3	140		140		
残土処理	A工区へ運搬 L=500m	m3	92		90		
基面整正		m2	59		59		
プレキャストボックス工							
プレキャストボックスカルバート	3.50x2.50	m	14		14		
後施工アンカー	M12×50	個	32		32		
差し筋	D13	kg	8.6		9		
後施工コンクリート							
コンクリート	18-8-40BB	m3	23.2		23		
型枠		m2	45.7		46		
目地	t=10mm	m2	1.7		2		
鉄筋	D13	kg	209		209		
コンクリート(パラペット)	18-8-40BB	m3	0.7		1		
型枠(パラペット)		m2	5.2		5		
ブロック積工							
ブロック積	控え35cm、裏コンt=10cm	m2	13.1		13		
裏込め砕石	RC-40	m3	3.9		4		
天端コンクリート	18-8-25BB	m3	0.5		1		
基礎工	18-8-40BB	m3	0.4		0.4		
足場工	墜落防止足場	掛m2	3.9		4		
底張りコンクリート	18-8-40BB	m3	0.7		1		
仮設水路工							
掘削		m3	49		50		
埋戻し		m3	49		50		
盛土(+撤去)		m3	153		153		
大型土のう		袋	102		102		
土のう		袋	34		34		
遮水シート		m2	392.4		392		
護岸復旧	ブロック積み	式	1		1		
仮排水路撤去		式	1		1		
構造物撤去工							
ブロック積取壊し		m3	50		50		

ボックスカルバート		1式当り																									
名 称	計算式	単 位	数 量																								
ボックスカルバート 3500 × 2500 × 1000	14 個	m	14.0																								
	後打ちアンカー 参考:ホークカットアンカー M12 16 個 × 2 = 32 個	個	32																								
	差筋																										
	<table border="1"> <thead> <tr> <th>径</th> <th>長さ</th> <th>本数</th> <th>単位重量</th> <th>1本あたり重量</th> <th>質量</th> </tr> </thead> <tbody> <tr> <td>D13</td> <td>270</td> <td>32</td> <td>0.995</td> <td>0.269</td> <td>8.6</td> </tr> <tr> <td></td> <td></td> <td></td> <td></td> <td></td> <td></td> </tr> <tr> <td></td> <td></td> <td></td> <td></td> <td>計</td> <td>8.6</td> </tr> </tbody> </table>	径	長さ	本数	単位重量	1本あたり重量	質量	D13	270	32	0.995	0.269	8.6											計	8.6	kg	8.6
径	長さ	本数	単位重量	1本あたり重量	質量																						
D13	270	32	0.995	0.269	8.6																						
				計	8.6																						

土量数量根拠図 (ボックスカルバート設置時)



コンクリートブロック積工集計表

工種	箇所	右岸	左岸		単位	合計
間知ブロック積	(裏コンあり、t=10cm)	8.1	5.0		m ²	13.1
裏込材	再生クラッシャーラン40-0	2.4	1.5		m ³	3.9
裏込めコンクリート	18-8-40BB	0.81	0.50		m ³	1.3
天端コンクリート	18-8-25BB	0.3	0.2		m ³	0.5
コンクリート基礎	18-8-40BB(30BⅡ)	0.2	0.2		m ³	0.4
胴込めコンクリート	18-8-25BB	1.78	1.09		m ³	2.9
足場工	(墜落防止足場)	2.4	1.5		掛m ²	3.9
底張りコンクリート	18-8-40BB				m ³	0.7
	※底張りコン $V=(2.0+1.8)/2 \times 0.2 \times (0.88+0.89) = 0.67\text{m}^3$					

右岸ブロック積工計算書

	算 式	数 量	摘 要
天端コンクリート	$L = 2.29 + 2.39 = 4.7$		
	天端コンA $0.06 \times 4.68 = 0.28$	0.3m ³	
	天端コンクリート材料計算一般式(m ²) $A = 0.1(\frac{a}{2} + b + c)\sqrt{1 + N^2}$		
コンクリート基礎 (30B-II)	$L = 0.89 + 0.88 = 1.77$ $0.11 \times 1.77 = 0.2$	0.2m ³	
寸法および材料表			
型式記号	形状寸法 (cm)	コンクリート量 V (m ³ /m)	型枠面積 A (m ² /m) 基礎面積 A (m ² /m)
	前法 H Ho h B Bo b h		
25A I	0 25 15 10 43 10 33	0.09	0.40 0.53
25B I	0 25 9 16 41 10 31	0.08	0.34 0.51
30A I	0 30 20 10 43 10 33	0.11	0.50 0.53
30B I	0 30 14 16 41 10 31	0.10	0.44 0.51
30A II	0 30 17 13 53 10 43	0.13	0.47 0.63
30B II	0 30 10 20 50 10 40	0.11	0.40 0.60
35A III	0 35 21 14 58 10 48	0.17	0.56 0.68
35B III	0 35 13 22 55 10 45	0.14	0.48 0.65
参考) 長野県設計基準 土木構造物標準設計図			
胴込めコンクリート 18-8-25BB	※(0.22m ³ /m ² 積算基準標準値) $8.1 \times 0.22 = 1.78$	1.78	1.78m ³
足場工 (墜落防止足場)	$A = 8.14 \times 0.30 = 2.4$	2.4	2.4掛m ²
	計	2.4	

左岸ブロック積工計算書

工 種	算 式	数 量	摘 要								
天端コンクリート	$L = 1.86 + 1.87 = 3.73$										
	天端コンA $0.06 \times 3.73 = 0.22$	0.2m3									
	天端コンクリート材料計算一般式(m ²) $A = 0.1(\frac{a}{2} + b + c)\sqrt{1 + N1^2}$										
コンクリート基礎 (30B-II)	$L = 0.88 + 0.88 = 1.76$										
	$0.11 \times 1.76 = 0.19$	0.2m3									
寸法および材料表											
型 式 記 号	形 状 寸 法 (cm)								コンクリート量 V (m ³ /m)	型 枠 面 積 A (m ² /m)	基 礎 面 積 A (m ² /m)
	前 法	H	Ho	h	B	Bo	b	h			
25 A I	0	25	15	10	43	10	33		0.09	0.40	0.53
25 B I	0	25	9	16	41	10	31		0.08	0.34	0.51
30 A I	0	30	20	10	43	10	33		0.11	0.50	0.53
30 B I	0	30	14	16	41	10	31		0.10	0.44	0.51
30 A II	0	30	17	13	53	10	43		0.13	0.47	0.63
30 B II	0	30	10	20	50	10	40		0.11	0.40	0.60
35 A III	0	35	21	14	58	10	48		0.17	0.56	0.68
35 B III	0	35	13	22	55	10	45		0.14	0.48	0.65
参考)長野県設計基準 土木構造物標準設計図											
胴込めコンクリート 18-8-25BB	※(0.22m3/m2積算基準標準値)										
	$4.95 \times 0.22 = 1.09$									1.09m3	
足場工 (墜落防止足場)	$A = 4.95 \times 0.30 = 1.5$									1.5掛m ²	
	計								1.5		

仮設時護岸復旧計算書(1)

	算 式					数 量	摘 要
コンクリートブロック積復旧工	上巾	下巾	法長1	法長2	SL=H*1.118		
			SL	SL			
坊ヶ沢	左岸	(1.40 + 0.00) × 1/2 × (0.00 + 2.01) × 1/2 =	0.70			6.4m ²	
		(2.10 + 2.10) × 1/2 × (2.01 + 2.01) × 1/2 =	4.22				
		(3.00 + 0.00) × 1/2 × (2.01 + 0.00) × 1/2 =	1.51				
		計	6.43				
裏込コンクリート 18-8-25BB	ブロック面積	6.43 × 0.10	=	0.64		0.6m ³	
裏込材 RC40-0	ブロック面積 =	6.43					
	6.43 × 0.30	=	1.93 m ³			1.9m ³	
天端コンクリート	L=	1.40 + 2.10 + 3.00	=	6.5			
	天端コンA	0.06 × 6.50	=	0.39		0.4m ³	
	天端コンクリート材料計算一般式(m ²)						
	$A = 0.1(\frac{a}{2} + b + c)\sqrt{1 + N1^2}$						
胴込めコンクリート 18-8-25BB	※(0.22m ³ /m ² 積算基準標準値)						
	6.43 × 0.22	=	1.41			1.41m ³	

仮排水路工計算書

	算 式	数 量	摘 要
仮排水路工			
盛土	左岸 1.8 × 44.00 = 79.2	153m ³	
	右岸 1.8 × 41.00 = 73.8		
	計 153.0		
大型土のう	1個/m		
仮設水路	左岸 44.00 / 1 = 44.0		
	右岸 41.00 / 1 = 41.0		
	計 85.00		
坊ヶ沢仮締切	上段 2 × 4 = 8.0		
	下段 3 × 3 = 9.0		
	計 17.0		
合計	85 + 17 = 102	102袋	
必要土量	(85 + 17) × 1.0 = 102	102m ³	
土のうエ	3.8 + 6.1 + 4.5 + 5.5 = 19.9	34個	
	w=0.594m/個		
	19.9 / 0.594 = 33.5 → 34		
遮水シート	図面より 392.4	392.4m ²	
	(※シート1枚 3.6×5.4m=19.44m ²)		
	(※シート必要枚数 392.4/19.44=20.2≒21枚)		

土量数量根拠図（仮排水）

