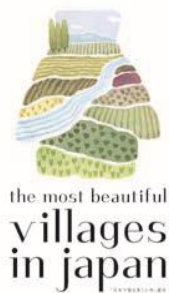
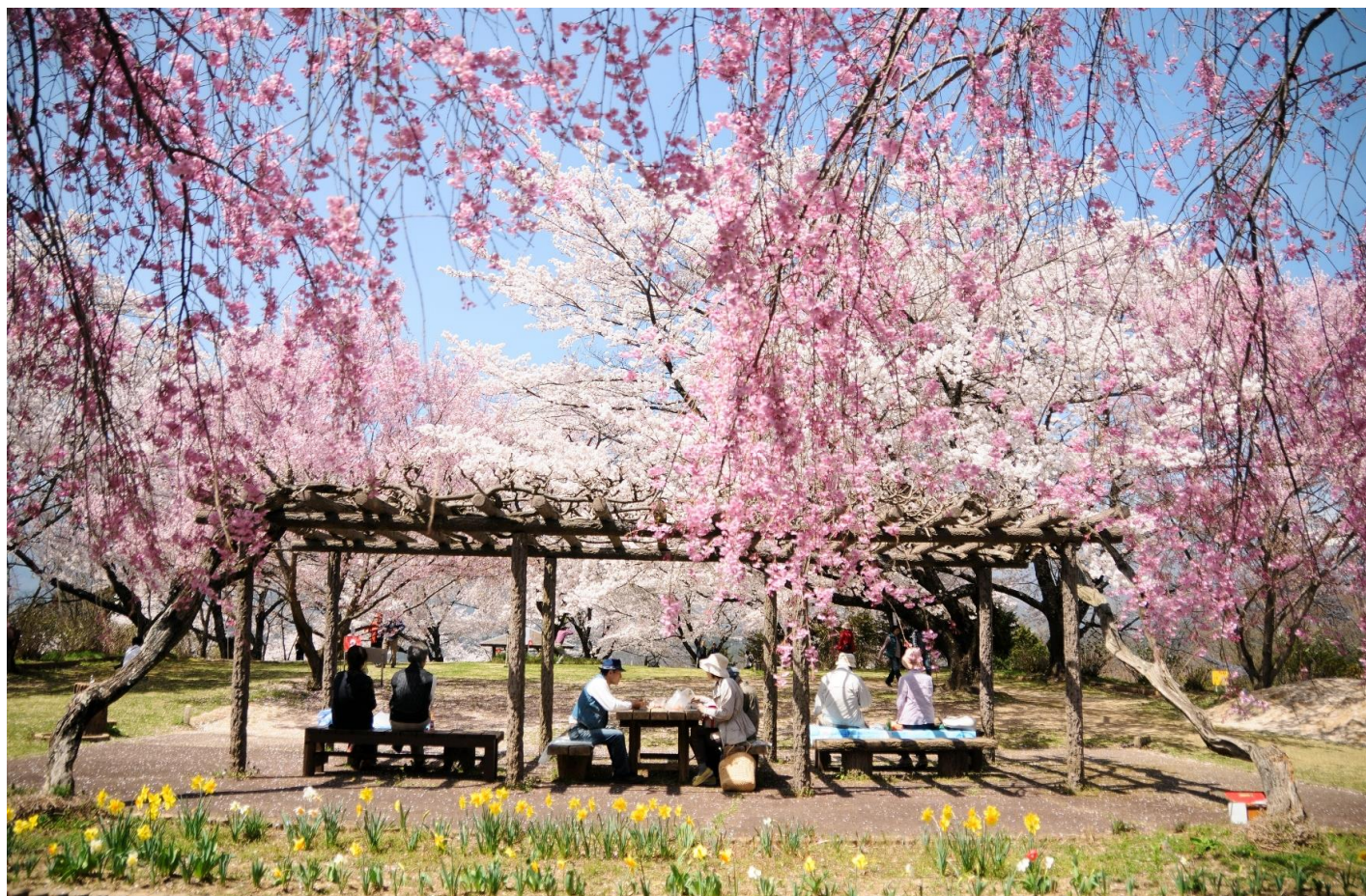


令和7年度（2025）
村勢要覧



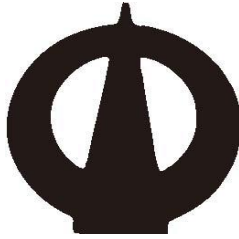
なかがわ

一人ひとりの元気が活きる
美しい村“なかがわ”



長野県上伊那郡中川村

村章



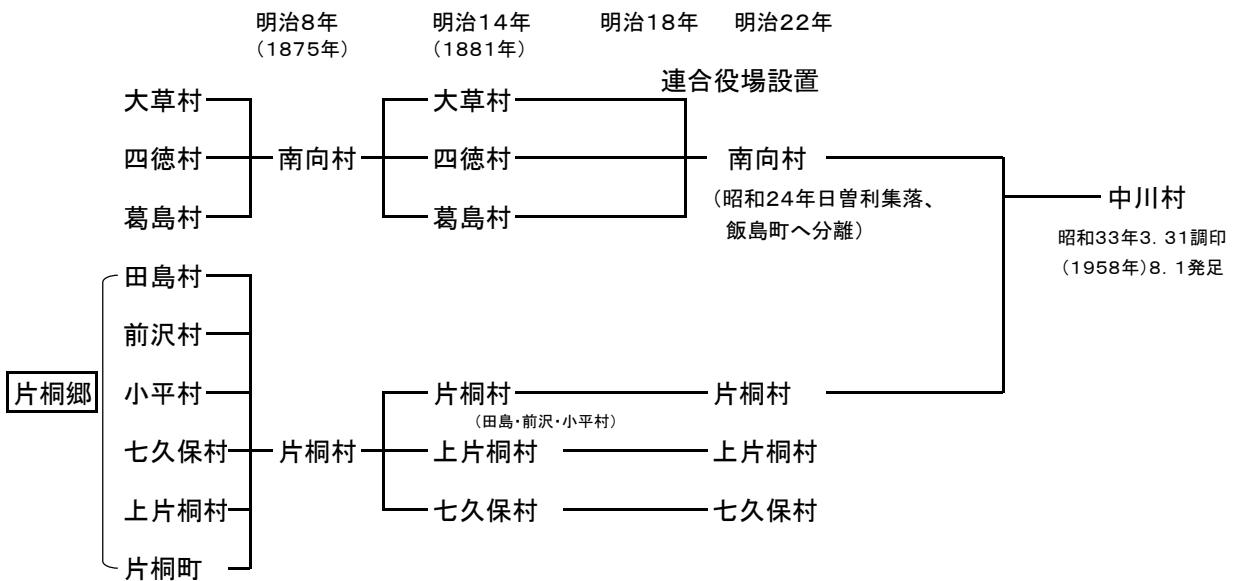
中川村の「中」を図案化し、輪は「和合」を、三角錘は「発展」をそれぞれ象徴している。
(昭和34(1959)年3月2日制定)

中川村第6次総合計画基本構想

村づくりの基本方針

- 1 誰もが安心して元気に暮らせる村づくり
- 2 村全体が農村公園の美しい村づくり
- 3 村の魅力を活かした産業育成で若者が夢を持てる村づくり
- 4 人々が絆を実感できる村づくり

変遷図



利用される方に

1. 表中特に注記しないかぎり、年次欄の「年」とは暦年(1月～12月)、「年度」とは会計年度(4月～翌年3月)を示しています。
2. 数字の単位未満は、四捨五入してあります。また、ラウンド値の場合、総数と一致しないものもあります。
3. 本書の統計表の記号は次のとおりです。
 - (一) 事実のないもの
 - (△) 負数または減少したもの
 - (…) 事実不詳または調査を欠くもの
 - (X) 統計法により公表をさし控えたもの
 - (O) 数値が掲載単位に満たないもの(ただし農産物・畜産については、ラウンド値に満たないもの)

目次

1. 目次・村章	8. 生活環境	11
2. 沿革・地勢・概況	9. 教育・文化	13
3. 自然・人口	10. 交通・防災	14
4. 人口・産業	11. 行・財政	15
5. 産業(農林業)	12. 観光・文化財	19
6. 産業(林業、商工業)	13. 行政機構図	20
7. 福祉・保健	14. 主要施設機関の名称と位置	21

■ 沿革

中川村は、昭和33(1958)年3月31日新市町村建設促進法により、南向村と片桐村が合併調印し、同年8月1日より新村として発足し現在に至る。旧南向村は、明治当初大草村、四徳村、葛島村に分かれ、葛島村は天竜川を隔て片桐郷七か村に属していた。明治8(1875)年この三か村が合併し南向村となり、明治14(1881)年再び三か村に分かれた。その後明治18(1885)年大草村外二か村となり連合役場を置き、明治22(1889)年三か村は再び合併して南向村となった。その後、昭和22(1949)年に最北端にあった日曾利集落が分離して飯島村に行政変更をした。

旧片桐村は、明治当初は田島村、前沢村、小平村に分かれ、かつ葛島村、七久保村、上片桐村、片桐町の七か村により片桐郷をつくり戸長役場を設けた。明治8(1875)年に葛島村は分離し南向村をつくり、残る六か村は合併し片桐村となった。明治14(1881)年新村片桐村は分離し上片桐村、片桐村、七久保村の三か村をつくるに至った。その後明治18(1885)年片桐村外二か村となり連合役場を置き、明治22(1889)年再び三か村は分離し片桐村となり、新村合併の昭和33(1958)年まで続いた。

■ 地勢

中川村は、中央アルプス(木曾山脈)と南アルプス(赤石山脈)に挟まれ、天竜川が南流する信州伊那谷の中ほどにあり、上伊那郡の最南に位置する。天竜川を境に東に竜東南向地区、西に竜西片桐地区とふたつの地区に大別される。北は飯島町と駒ヶ根市、東は大鹿村、そして南から西にかけては松川町にそれぞれ接する。村は丘陵地や扇状地がいたるところに見られ、変化に富んだ地形となっており、地質は花崗岩質で表土はそれが風化した砂壤ローム層になっている。竜東地区は、伊那山地が走り、傾斜地が多く複雑な地形で平坦地が少ないものの、地形を生かした果樹栽培が盛んに行われている。一方、竜西地区においては、天竜川沿岸とその上段の扇状地に平坦な農地が多く、比較的規模の大きな農業経営が行われている。また、幹線道路である国道153号が走り、沿道に商店街が形成されている。年間降雨量は1,350mm前後で、梅雨期と秋雨期にまとまった降雨がみられ、年間気温は平均で12~13℃となっている。積雪量は少なく交通に支障を生じるような積雪はほとんど観測されない。

■ 概況

長野県上伊那郡中川村大草4,045番地1

役場の位置

- 東 経 137度56分
- 北 緯 35度37分
- 海 抜 602m

中川村役場からの距離

長野県庁 …………… 149.5km
伊那合同庁舎 …………… 28.1km

村の面積・人口

- 面積 77.05km²
- 東西 15km
- 南北 10km
- 周囲 41.4km
- 標高差 465~1,688m
- 世帯数 1,722世帯
- 人口 4,566人
(令和7年10月1日現在住民基本台帳)

最寄の高速道路IC

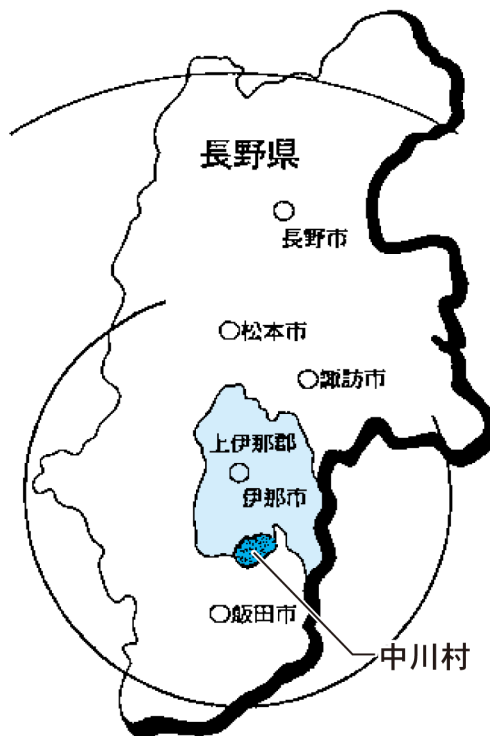
中央自動車道 松川IC ……10km
中央自動車道 駒ヶ根IC … 18km

最寄鉄道駅

JR飯田線 飯島駅 …… 8.2km
JR飯田線 伊那大島駅 … 7.5km

最遠地区

桑原地区 …………… 9.5km



自然・人口

●人口動態

区分	自然動態			社会動態							死産胎数	婚姻件数	離婚件数
	出生	死亡	増減	転入			転出			増減			
				総数	県内	県外	総数	県内	県外				
令和2年	34	59	△ 25	108	81	27	159	92	67	△ 51	0	15	7
令和3年	17	57	△ 40	122	71	51	133	79	54	△ 11	0	13	4
令和4年	26	62	△ 36	126	74	52	142	73	69	△ 16	1	7	3
令和5年	26	60	△ 34	142	87	55	150	94	56	△ 8	0	11	7
令和6年	24	64	△ 40	119	71	48	122	77	45	△ 3	1	5	4

(資料)「長野県の人口」「衛生年報」

●地区別世帯数及び人口

地区数	地区名	飯沼	美里	北組	下平	八幡平	中組	沖町	三共	南陽	桑原	葛北	柏原	渡場	柳沢
27	世帯数	36	56	37	69	33	110	81	74	38	19	73	54	67	42
	人口	95	150	90	181	87	281	238	204	80	34	190	173	174	120
(大草) 553 世帯 1,440 人												(葛島) 236 世帯 657 人			
	地区名	横前	針ヶ平	小平	竹の上	小和田	中央	中通	上前沢	田島	中田島	南田島	牧ヶ原	南原	総計
	世帯数	125	46	31	34	83	106	46	35	87	73	77	88	102	1,722
	人口	344	98	78	100	196	296	116	110	250	229	221	175	256	4,566
(片桐) 933 世帯 2,469 人															

(令和7年10月1日現在 含外国人)

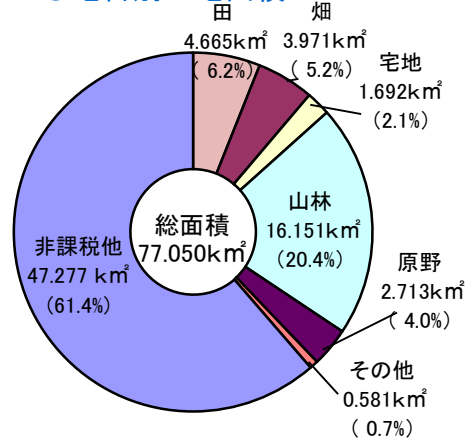
●課税台帳登録土地

種類別	面積(km ²)	評価額(千円)	m ² あたり価格(円)
総 数	77.050	5,554,063	-
課税対象地			
総 数	29.773	5,554,063	-
田	4.665	528,103	113
畑	3.971	190,206	48
宅 地	1.692	4,030,153	2,382
山 林	16.151	277,006	17
原 野	2.713	35,225	13
その他	0.581	493,370	849
非課税他	47.277	-	-

令和7年1月1日現在

(資料)令和7年度 概要調書

●地目別土地面積



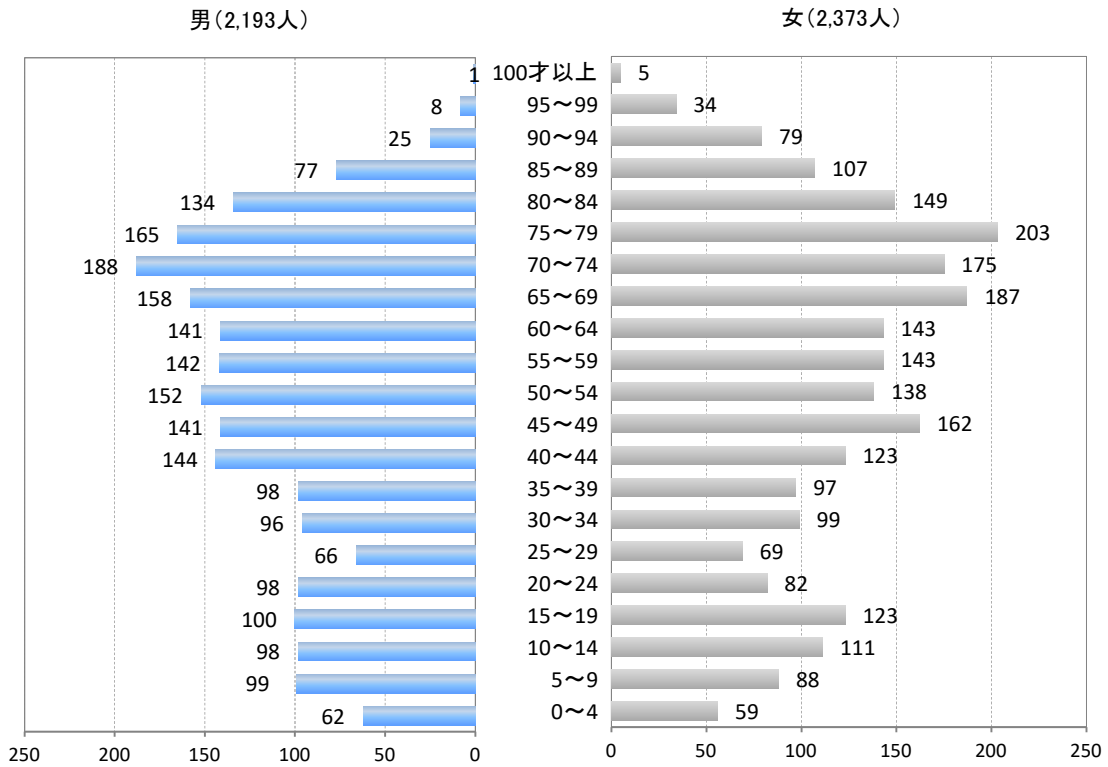
●世帯数と人口

単位:世帯・人

区 分	世帯数	人 口			総人口数 昭和40年を 100とする	世帯人口 (人/世帯)	男女 百分比 (男/女)	人口密度 (人/km ²)
		総人	男	女				
昭和40年10月1日 国調	1,458	6,727	3,403	3,324	100.0	4.6	102.4	87
昭和45年10月1日 国調	1,355	5,816	2,822	2,994	86.5	4.3	94.3	75
昭和50年10月1日 国調	1,324	5,496	2,648	2,848	81.7	4.2	93.0	71
昭和55年10月1日 国調	1,339	5,524	2,700	2,824	82.1	4.1	95.6	72
昭和60年10月1日 国調	1,351	5,578	2,735	2,843	82.9	4.1	96.2	72
平成2年10月1日 国調	1,345	5,518	2,703	2,815	82.0	4.1	96.0	72
平成7年10月1日 国調	1,409	5,514	2,665	2,849	82.0	3.9	93.5	72
平成12年10月1日 国調	1,483	5,475	2,637	2,838	81.4	3.7	92.9	71
平成17年10月1日 国調	1,531	5,263	2,525	2,738	78.2	3.4	92.2	68
平成22年10月1日 国調	1,576	5,074	2,433	2,641	75.4	3.2	92.1	66
平成27年10月1日 国調	1,584	4,850	2,300	2,550	72.1	3.1	90.2	63
令和2年10月1日 国調	1,614	4,651	2,189	2,462	69.1	2.9	88.9	60

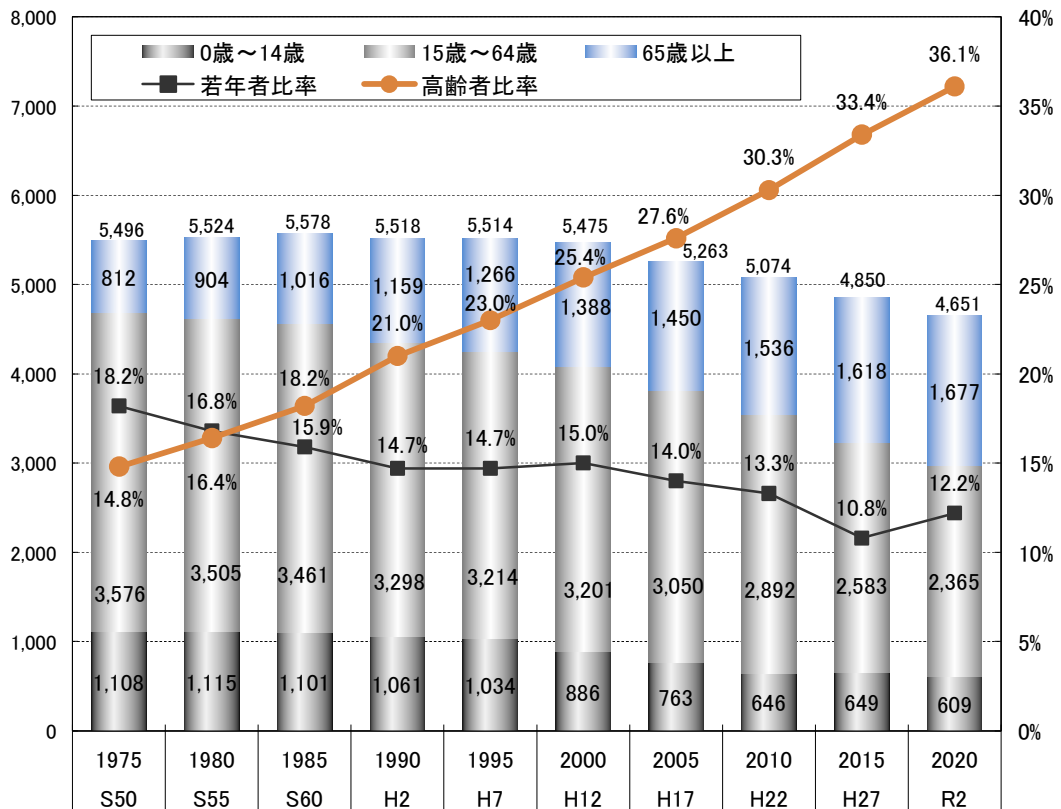
(資料)国勢調査

● 年齢階層別人口データ



(令和7年10月1日現在)

● 年齢別階層人口の推移 (資料)国勢調査

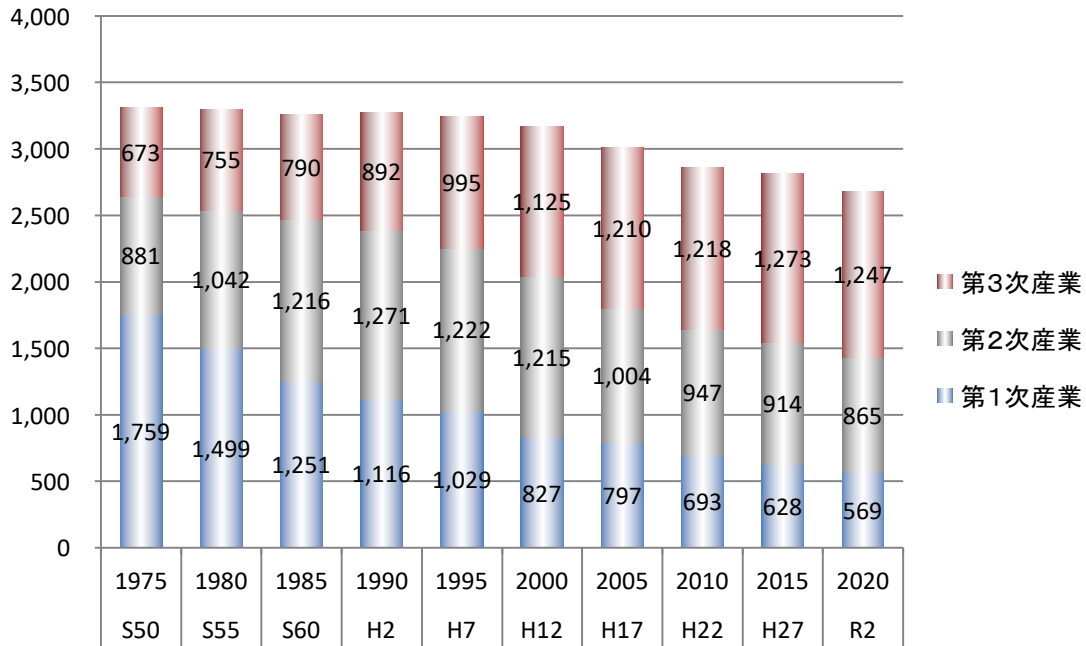


●産業別就業者数

産業別	年	S50 (1975)	S55 (1975)	S60 (1975)	H2 (1975)	H7 (1975)	H12 (1975)	H17 (1975)	H22 (1975)	H27 (1975)	R2 (1975)
第1次産業		1,759	1,499	1,251	1,116	1,029	827	797	693	628	569
第2次産業		881	1,042	1,216	1,271	1,222	1,215	1,004	947	914	865
第3次産業		673	755	790	892	995	1,125	1,210	1,218	1,273	1,247
分類不能		10	1	1	9	0	0	3	0	1	2
合計		3,323	3,297	3,258	3,288	3,246	3,167	3,014	2,858	2,816	2,683

(資料) 国勢調査

●産業別人口の推移



●産業別就業者数の内訳

単位: 人

産業別	総数	男	女
第1次			
農業	561	296	265
林業	8	8	0
漁業	0	0	0
第2次			
鉱業	1	1	0
建設業	243	201	42
製造業	621	373	248
第3次			
卸・小売・飲食業	247	112	135
金融・保険	24	13	11
運輸通信業	66	50	16
電気ガス水道業	16	13	3
サービス業	780	286	494
不動産業	9	3	6
公務	105	76	29
分類不能の産業	2	1	1
総数	2,683	1,433	1,250

(資料) 令和2年国勢調査

●従業上の地位別就業者数

単位: 人

区分	男	女	総数	100分比
雇用者	988	964	1,952	72.8%
役員	93	28	121	4.5%
雇人のある業主	42	7	49	1.8%
雇人のない業主	277	64	341	12.7%
家族従業者	31	182	213	7.9%
家庭内職者	0	3	3	0.1%
不詳	2	2	4	0.1%
総数	1,433	1,250	2,683	100.0%

(資料) 令和2年国勢調査

■ 農林業

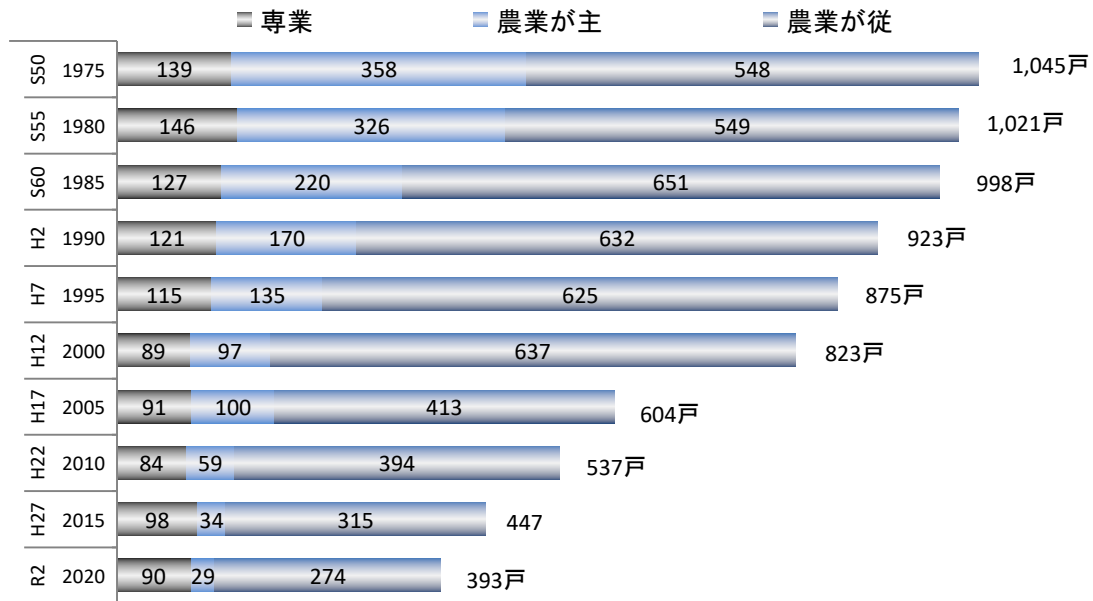
● 総農家数

(戸)

年次	区分	農家数				
		総数	専業	兼業		自給的農家
				第1種(農業が主)	第2種(農業が従)	
平成22年(2010)		747	84	59	394	210
平成27年(2015)		686	98	34	315	239
令和2年(2020)		618	90	29	274	225

(資料) 農林業センサス

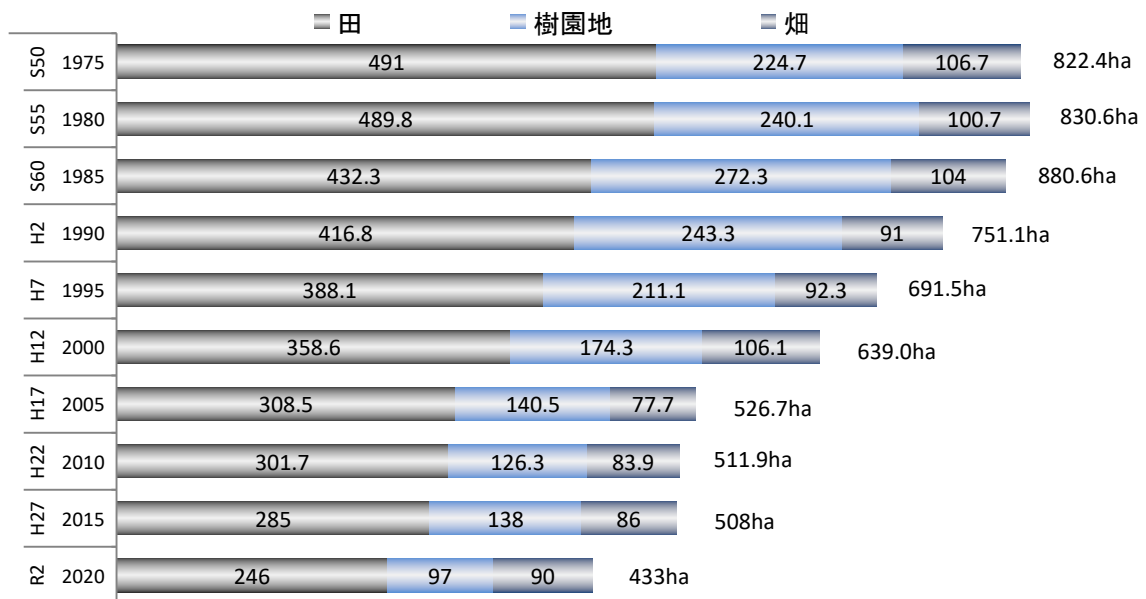
● 専業・兼業別農家数の推移



※H17年調査から自給的農家について実査を行わず、販売農家のみとなった

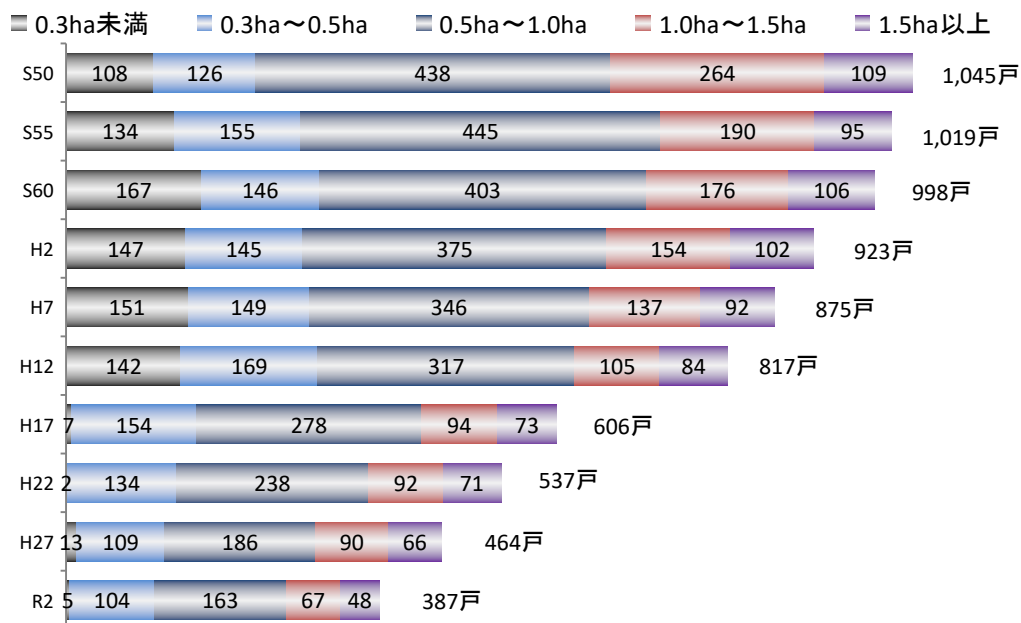
(資料) 農林業センサス

● 経営耕地面積の推移



(資料) 農林業センサス

● 経営耕地面積規模別農家及び経営体の推移



※H17年調査から経営耕地面積30a以上、若しくは販売額50万円以上等一定の外形基準を満たす農家となった。
(資料)農林業センサス

● 販売農家・経営体の農産物販売金額

単位:戸

	計	販売無	50万未満	50~100	100~200	200~300	300~500	500~700	700~1,000	1,000~1,500	1,500~2,000	2,000~3,000	3,000~5,000	5,000~1億	1~3億	3~5億
平成22年	537	30	222	106	68	38	30	16	17	4	4	2	-	-	-	-
平成27年	464	19	203	83	55	27	30	13	10	11	4	1	1	1	5	1
令和2年	422	20	179	70	49	28	29	12	11	10	5	1	1	2	4	1

(資料)農林業センサス

● 耕作放棄地面積

単位:ha

	総面積	販売農家	自給的農家	土地持ち非農家
平成22年	80	33	22	25
平成27年	95	32	31	32
令和2年	98	30	33	35

(資料)農林業センサス

● **林野面積**

単位:ha

保有形態別		立木地			竹林	その他	合計	
		人工林	天然林	計				
総計		2,897	2,785	5,682	70	144	5,896	
国有林		606	323	929	-	-	929	
民有林	公有林	中川村有林	421	113	534	1	44	579
		飯島町有林	27	5	32	-	-	32
		財産区	22	4	26	-	-	26
		小計	470	122	592	1	44	637
	私有林	集落	40	48	88	-	4	92
		団体	458	133	591	-	6	597
		その他・個人	1,323	2,159	3,482	69	90	3,641
		小計	1,821	2,340	4,161	69	100	4,330
合計		2,291	2,462	4,753	70	144	4,967	

中川村森林整備計画(令和7年9月1日現在)

■ **事業所・商工業**

● **産業分類別事業所**

産業大分類	平成28年		平成30年		令和3年	
	事業所数	従業者数	事業所数	従業者数	事業所数	従業者数
総数	186	1323	175	1311	180	1311
農林水産業	9	187	8	180	14	180
鉱業	2	13	2	13	1	13
建設業	32	201	30	223	33	223
製造業	34	334	33	340	29	340
卸売業・小売業	34	138	33	125	29	125
金融業・保険業	2	8	2	8	2	8
不動産業	3	8	3	6	2	6
運輸通信業	3	10	4	12	5	12
電気ガス水道業	2	3	2	3	2	3
サービス業	65	421	58	401	63	401
公務	-	-	-	-	-	-

※サービス業には飲食宿泊業・医療福祉・教育学習支援・複合サービス業を含む

(資料)経済センサス活動調査

■ **工業**

年次及び産業別	事業所数					従業員数(人)	製造品出荷額等(万円)
	総数	組織別		規模別			
		法人	個人	29人以下	30人以上		
平成30年	13	13	-	11	2	301	368,055
令和元年	12	12	-	10	2	299	403,279
令和2年	12	12	-	10	2	241	400,064
令和3年	13	13	-	10	3	299	403,279
令和4年	17	17	-	15	2	288	398,760
令和5年	17	17	-	15	2	290	400,479
令和6年	17	17	-	15	2	285	441,899

(資料)経済構造実態調査

※工業統計調査は令和4年から経済構造実態調査に統合・再編

■ **商業**

年次及び産業数	商店数	従業員数(人)	年間商品販売額(万円)
平成19年	36	153	209,070
平成24年	23	84	140,600
平成26年	31	148	232,700
平成28年	31	128	234,300
令和3年	29	121	158,816
内訳	卸売業	4	14
	小売業	25	107

(資料)経済センサス活動調査

※令和3年から経済センサス活動調査へ統合・再編

●生活保護

生活保護世帯数	年度	総世帯実数	生活	住宅	教育	介護扶助	医療	出産	葬祭	施設事務費	生活保護開廃件数	
											開始	廃止
	令和2年度	4	4	3	1	-	1	-	-	-	-	-
	令和3年度	4	4	3	1	-	1	-	-	-	-	-
	令和4年度	3	3	3	1	-	-	-	-	-	-	1
	令和5年度	4	4	4	2	-	1	-	1	-	2	1
	令和6年度	-	-	-	-	-	-	-	-	-	-	-

生活扶助費	年度	扶助費総額(千円)	全体に占める割合(%)								
			生活	住宅	教育	介護扶助	医療	出産	葬祭	施設事務	
	令和2年度	4,588	79.0	10.3	10.5	-	0.2	-	-	-	-
	令和3年度	5,423	85.0	8.5	6.5	-	-	-	-	-	-
	令和4年度	4,182	83.8	7.7	8.5	-	-	-	-	-	-
	令和5年度	3,312	73.8	14.0	12.0	-	0.2	-	-	-	-
	令和6年度	-	-	-	-	-	-	-	-	-	-

※令和6年度からデータなし (資料) 保健福祉課

●民生児童委員

単位: 人

年度	総数	男	女
令和3年度	16	5	11
令和4年度	16	5	11
令和5年度	16	6	10
令和6年度	16	6	10
令和7年度	16	6	10

(各年とも10月1日基準日) (資料) 保健福祉課

●一般共同募金

単位: 円

年度	目標額	実績額
令和2年度	1,280,000	1,260,118
令和3年度	1,260,000	1,276,770
令和4年度	1,262,000	1,308,744
令和5年度	1,263,000	1,314,009
令和6年度	1,258,000	1,301,103

(資料) 中川村社会福祉協議会

●保育所

区分 年度	保育所数	入所率 (対定員) %	措置人員(人)					入所定員 (人)
			総数	5歳児	4歳児	3歳児	3歳未満児	
令和3年度	2	74.2	141	30	32	38	41	190
令和4年度	2	83.7	159	38	45	24	52	190
令和5年度	2	76.3	145	46	23	35	41	190
令和6年度	2	63.7	121	21	37	28	35	190
令和7年度	2	77.9	148	38	28	23	59	190

(各年度とも3月31日基準日) (資料) 保健福祉課

●つどいの広場「バンビーニ」

区分 年度	登録家庭数			登録児童数			延利用保護者数			延利用児童数		
	村内	村外	計	村内	村外	計	村内	村外	計	村内	村外	計
令和2年度	73	101	174	115	153	268	1,562	514	2,076	2,078	673	2,751
令和3年度	72	85	157	106	134	240	1,554	246	1,800	1,954	367	2,321
令和4年度	56	61	117	90	98	188	1,567	292	1,859	1,820	412	2,232
令和5年度	53	149	202	84	233	317	2,026	1,349	3,375	2,183	1,192	3,375
令和6年度	65	162	227	98	244	342	1,531	1,167	2,698	1,793	1,525	3,318

(各年度とも3月31日基準日) (資料) 保健福祉課

●児童クラブ

区分 年度	通常利用 (年間52日以上利用児童)		臨時利用 (年間52日未満利用児童)		合計				
	延利用者数	延利用日数	延利用者数	延利用日数	延利用者数	利用児童内訳		延利用日数	
						東小	西小		
令和2年度	38	2,063	69	806	107	32	75	2,869	
令和3年度	38	2,990	72	923	110	30	80	3,913	
令和4年度	33	1,799	78	674	111	33	78	2,473	
令和5年度	40	5,511	69	2,263	109	26	83	7,774	
令和6年度	67	10,032	66	1,599	133	36	97	11,631	

(各年度とも3月31日基準日) (資料) 保健福祉課

●国民健康保険

単位:人・千円・件・%

区分 年度	年間平均被保険者数 (人)	国保加入 (%)	一般(老人を除く)及び退職者									
			療養の給付		療養費		高額療養費		その他保険給付 出産育児一時金		葬祭費	
			件数	金額	件数	金額	件数	金額	件数	金額	件数	金額
令和2年度	1,118	28.5	18,668	256,732	659	4,357	566	33,582	1	420	3	90
令和3年度	1,113	29.0	19,565	268,939	671	4,846	650	32,913	0	0	7	210
令和4年度	1,041	27.8	18,381	276,136	582	4,345	670	35,676	0	0	6	180
令和5年度	1,011	27.4	17,775	254,020	726	9,705	625	34,353	1	500	5	150
令和6年度	978	27.1	16,968	258,845	608	4,113	631	37,142	2	1,000	7	210

(資料)国民健康保険年報

●介護保険

単位:人・千円・件・%

区分 年度	第1号被保険者			第2号認定者数	費用総額		介護保険給付費		高額介護サービス費		国保連 審査件数
	被保険者数 (人)	介護・支援 認定者数 (人)	出現率 (%)		居宅 サービス 費等	施設 サービス 費	件数	金額	件数	金額	
令和2年度	1,738	285	16.4	4	410,673	206,900	8,381	557,776	1,050	11,747	8,330
令和3年度	1,727	280	16.2	3	433,708	197,681	8,366	570,015	978	10,606	8,302
令和4年度	1,725	264	15.3	5	407,193	172,870	8,111	523,993	989	9,568	8,072
令和5年度	1,719	259	15.1	6	409,310	176,519	8,105	528,396	935	9,916	8,043
令和6年度	1,721	277	16.1	9	401,944	179,288	8,131	524,199	889	10,590	7,939

(資料)介護保険事業状況報告年報

●後期高齢者医療

単位:人・件・千円

区分 年度	年間平均 受給者数	医療の給付		療養費の支給		高額療養費 金額	一人あたりの老人医療費		
		件数	金額	件数	金額		県内順位 県内市町村数	医療費額 (円)	県平均 (円)
令和2年度	911	26,520	693,523	573	7,050	4,490	49/77	769,015	818,902
令和3年度	900	26,798	730,426	534	6,083	4,686	42/77	811,584	842,323
令和4年度	922	27,818	733,996	609	7,858	3,896	51/77	796,091	852,821
令和5年度	956	29,115	806,570	706	8,302	5,696	37/77	843,693	867,944
令和6年度	968	29,435	703,980	759	7,684	3,979	70/77	727,252	869,408

(資料)長野県後期高齢者医療広域連合

●国民年金・被保険者数

単位:人・%

年度	区分	被保険者数			
		総数	適用別		
			第1号	任意	3号被保険者
令和2年度		590	400	1	189
令和3年度		577	390	1	186
令和4年度		561	396	2	163
令和5年度		555	401	5	149
令和6年度		555	422	4	129

(資料)厚生労働省 国民年金事業状況

●基礎年金

単位:件・千円

年度	区分	総数		老齢基礎		障害基礎		遺族基礎		寡婦	
		件数	金額	件数	金額	件数	金額	件数	金額	件数	金額
令和2年度		1,637	1,194,258	1,615	1,176,842	13	11,227	9	6,189	0	0
令和3年度		1,743	1,268,213	1,672	1,207,596	65	56,669	6	3,948	0	0
令和4年度		1,732	1,262,988	1,660	1,200,984	66	58,072	6	3,932	0	0
令和5年度		1,739	1,298,234	1,664	1,231,765	70	63,246	5	3,223	0	0
令和6年度		1,751	1,349,203	1,670	1,274,820	75	69,364	6	5,019	0	0

(資料)社会保険事業年報

●医療関係従事者数

()は複業者

年	区分	医師	歯科医師	薬剤師	助産師	保健師	看護師	准看護師	管理栄養士	はり師	灸師	マッサージ師	柔道整復師	総数
		令和3年		3	1	7	0	5	16	7	1	3(3)	3(3)	1(1)
令和4年		3	1	6	1	4	16	4	1	2(2)	2(2)	0	2(1)	42(5)
令和5年		3	1	7	2(1)	3(1)	22	6	1	2(2)	2(2)	0	2(1)	51(7)
令和6年		3	1	6	3(2)	7(1)	23	5	1	2(2)	2(2)	0	2(1)	55(8)
令和7年		3	1	6	1(2)	4(2)	25	5	1	2(2)	2(2)	0	2(1)	52(9)

(各年10月1日現在)

●医療施設

年	区分	診療所			接骨院	薬局
		一般	歯科	病床数		
令和3年		2	1	-	3	2
令和4年		2	1	-	3	2
令和5年		2	1	-	2	2
令和6年		2	1	-	2	2
令和7年		2	1	-	2	2

(各年10月1日現在)

●死因別死亡者数

単位:人

年	区分	死亡総数	中枢神経系の血管損傷	心臓疾患	悪性新生物	老衰	不慮の事故	その他
		令和3年	55	4	8	10	19	0
令和4年	68	5	10	7	29	0	17	
令和5年	71	6	10	9	18	2	26	
令和6年	72	1	8	12	27	0	24	
令和7年	72	6	7	12	25	0	22	

(各年10月1日現在)

生活環境

●道路延長

単位: km

区分 年度	総数	国道	県道	村道
令和2年度	275.7	6.2	33.5	236.0
令和3年度	275.5	6.2	33.5	235.8
令和4年度	275.7	6.2	33.5	236.0
令和5年度	275.7	6.2	33.5	236.0
令和6年度	275.8	6.2	33.5	236.1

(各年年度末)

●通信

郵便局数	ポスト数			
	21	内訳		
		大草	葛島	片桐
	7	5	9	

(令和7年3月末現在)

●自動車保有台数

単位: 台

区分 年度	自動車						小型 二輪	その他の諸車	
	乗用車	トラック	バス	軽自動車		軽二輪		原付 自動車	その他
				乗用	貨物				
令和3年度	1,790	238	13	1,394	1,333	72	99	330	599
令和4年度	1,774	250	12	1,407	1,343	70	95	331	600
令和5年度	1,785	248	12	1,391	1,341	72	98	330	598
令和6年度	1,739	252	12	1,410	1,337	81	101	326	600
令和7年度	1,696	247	11	1,409	1,351	86	99	323	590

(資料)長野県保有自動車実勢表・軽自動車は住民税務課

●CATV

事業主体	開始年月日	施設名	事業内容	委託先	加入世帯数
中川村	平成17年 4月 1日	中川村地域 情報システム	音声告知放送、自主放送・ TV、FM再送信、気象情報、イ ンターネットサービス	(株)エコーシ ティ駒ケ岳	CATV 1,477

平成25年5月IP電話廃止

(資料)エコーシティ駒ケ岳

(令和7年12月末現在)

●所有別世帯数

区 分	住宅に住む一般世帯						その他の 一般世帯
	総数	持ち家	公営借家	民営借家	給与住宅	間借	
世帯数(世帯)	1,611	1,404	115	39	10	11	32

(資料)令和2年国勢調査

●家屋

固定資産台帳登録	課税対象家屋					非課税家屋
	総数	住宅	店舗・事務所	工場・倉庫	その他	
棟数	4,922	2,039	104	1,376	1,403	41
床面積(m ²)	518,311	287,649	14,787	145,227	70,648	5,638
評価総額(千円)	7,947,782	5,645,466	465,649	1,299,369	537,298	-
m ² あたり評価額(円)	-	19,626	31,490	8,947	7,605	-

(資料)令和7年度概要調査 (令和7年1月1日現在)

●ごみ処理(年間収集処理量)

単位: kg

区分 年度	燃えるごみ			不燃ごみ		リサイクル				
	計画収集	直接搬入	計	金属類・ガラス類・その他	取り灰	容リプラ	ペットボトル	びん	スチール缶	アルミ缶
令和2年度	397,510	179,600	577,110	24,090	880	57,760	9,310	25,700	3,520	4,130
令和3年度	402,640	165,230	567,870	19,860	1,040	53,990	9,900	25,320	3,300	3,890
令和4年度	402,420	136,340	538,760	18,430	870	52,760	10,120	25,670	3,080	3,830
令和5年度	389,540	142,280	531,820	17,390	810	47,890	7,510	23,500	2,820	3,530
令和6年度	389,120	155,350	544,470	16,290	720	48,420	8,860	25,450	2,740	3,490

区分 年度	有害ごみ			粗大ごみ	資源ごみ					合計
	蛍光管	乾電池			新聞	雑誌	ダンボール	古着	牛乳パック	
令和2年度	560	1,750	10,420	48,370	30,360	14,810	6,770	101	100,411	815,641
令和3年度	410	1,520	9,595	43,760	29,190	13,950	6,030	81	93,011	789,706
令和4年度	490	1,410	10,520	39,300	26,200	12,820	5,180	56	83,556	749,496
令和5年度	470	1,510	10,240	34,970	23,320	11,880	5,050	50	75,270	722,760
令和6年度	390	1,480	12,800	30,970	20,650	10,750	4,680	22	67,072	732,182

※不燃ゴミはH29より
八乙女へ搬入

●水道

単位:人・m³・%

年度	区分	上水道			1日平均配水量	普及率
		箇所数	給水人口	年間総配水量		
令和2年度		1	4,736	582,495	1,591	98.8
令和3年度		1	4,681	563,559	1,544	98.8
令和4年度		1	4,629	594,415	1,628	98.8
令和5年度		1	4,583	604,954	1,652	98.8
令和6年度		1	4,544	602,843	1,651	98.8

※令和4年度から、簡易水道事業へと認可変更

●公共下水道・農業集落排水

区分		年度	公共下水道				
			令和2年度	令和3年度	令和4年度	令和5年度	令和6年度
行政区内人口 (A)	(人)		4,795	4,765	4,687	4,637	4,595
全体計画人口	(人)		3,500	3,500	3,500	3,500	3,500
現在処理区域内人口(B)	(人)		2,724	2,704	2,672	2,634	2,613
現在水洗化人口 (C)	(人)		2,533	2,518	2,490	2,462	2,425
普及率 (B/A)	(%)		56.8	56.7	57.0	56.8	56.9
水洗化率 (C/B)	(%)		93.0	93.1	93.2	93.5	92.8
処理場数			2	2	2	2	2
年間処理水量	千m ³		247	246	240	243	247

区分		年度	農業集落排水				
			令和2年度	令和3年度	令和4年度	令和5年度	令和6年度
行政区内人口 (A)	(人)		4,795	4,765	4,687	4,637	4,595
全体計画人口	(人)		1,790	1,790	1,790	1,790	1,790
現在処理区域内人口(B)	(人)		1,197	1,124	1,173	1,174	1,176
現在水洗化人口 (C)	(人)		1,108	1,053	1,097	1,084	1,092
普及率 (B/A)	(%)		25.0	23.6	25.0	25.3	25.6
水洗化率 (C/B)	(%)		92.6	93.7	93.5	92.3	92.9
処理場数			4	4	4	4	4
年間処理水量	千m ³		109	106	101	103	104

●L尿処理(年間収集処理量)

単位:kL

年度	区分	生L尿	浄化槽汚泥	家庭雑排水汚泥	合計
		令和2年度	466	481	17
令和3年度		575	466	5	1,046
令和4年度		469	488	0	957
令和5年度		484	609	0	1,093
令和6年度		534	476	0	1,010

●合併浄化槽

単位:基

区分		年度	令和2年度	令和3年度	令和4年度	令和5年度	令和6年度
			合併浄化槽設置数	年度基数	7	4	4
	累計	219	222	224	226	227	

※事業所、別荘は除く

●小学校

(各年とも5月1日現在)

年	区分	学校数	学級数	教員数			職員数 (本務)	児童生徒数			入学者数
				総数	本務	兼務		総数	男	女	
令和3年		2	17	27	27	0	10	259	122	137	31
令和4年		2	17	27	27	0	11	248	112	136	33
令和5年		2	17	30	29	1	2	239	116	123	36
令和6年		2	17	27	27	0	2	234	112	122	48
令和7年		2	16	30	27	3	2	221	103	118	21

(資料)学校基本調査

●中学校

(各年とも5月1日現在)

年	区分	学校数	学級数	教員数			職員数 (本務)	児童生徒数			前年度 卒業生数	上級学校 進学者数	入学者数
				総数	本務	兼務		総数	男	女			
令和3年		1	8	18	17	1	6	139	59	80	52	52	46
令和4年		1	8	17	16	1	3	133	56	77	49	46	46
令和5年		1	8	18	17	1	3	137	51	86	45	45	47
令和6年		1	8	18	17	1	3	148	67	81	46	46	55
令和7年		1	7	17	16	1	3	137	67	70	45	44	34

(資料)学校基本調査

●公民館

年度	区分	本館	分館	各種講座参加登録者数					講座参加 延べ人数	講座 延べ回数
				幼児すこやか 学級	小学生 ふるさと教室	成人セミナー	福寿学級	その他		
令和2年度		1	18	29組	54人	22人	71人	368人	1,437人	69回
令和3年度		1	18	26組	65人	22人	52人	496人	1,588人	82回
令和4年度		1	18	21組	58人	36人	53人	453人	1,381人	98回
令和5年度		1	18	18組	58人	109人	52人	587人	2,730人	105回
令和6年度		1	18	20組	49人	164人	52人	510人	2,018人	103回

(資料)中川村公民館

●図書館

単位:冊・人

年度	区分	図書冊数 (冊)	貸出図書延数 (冊)	貸出人員数 (人)
令和2年度		71,531	33,405	6,588
令和3年度		73,325	31,301	6,328
令和4年度		74,405	27,551	6,545
令和5年度		75,502	28,650	6,866
令和6年度		76,309	26,649	6,409

(資料)中川村図書館

●社会教育施設利用状況

年度	区分	中川文化センター		社会体育施設(中学生含む)		その他(NVサウンド・創作館・茶室)	
		利用回数	利用人数	利用回数	利用人数	利用回数	利用人数
令和2年度		723	8,741	1,532	23,156	402	3,593
令和3年度		863	13,182	1,595	23,878	414	3,497
令和4年度		989	14,184	1,617	22,542	482	3,859
令和5年度		1,226	18,167	2,412	47,751	373	3,451
令和6年度		1,330	18,525	2,488	47,346	359	3,125

※茶室は令和6年度使用不可。創作館は令和6年度に廃止。(資料)教育委員会

●文化施設利用状況

単位:人

年度	区分	歴史民俗資料館	アンフォルメル 中川村美術館	銀河ドーム
令和2年度		239	453	288
令和3年度		325	4,059	126
令和4年度		341	1,884	260
令和5年度		92	1,362	252
令和6年度		0	1,488	323

※歴史民俗資料館は工事に伴い、令和5年5月から令和6年度まで休館。(資料)教育委員会

交通・防災

●消防力及び火災発生状況

単位:人・台・件・世帯・棟・㎡・a・千円

年	区分	団 数	分 団 数	団 員 数	積 載 車	ポ ン プ	小 型 動 力	火災発生件数			り 災 世 帯 数	焼 損 棟 数	焼損面積		損 害 見 積 額 (千円)	死傷者	
								建 物	林 野	そ 他			建 物 (㎡)	林 野 (a)		総 額	死 者
令和2年		1	2	175	9	1	1	0	5	1	2	207	0	6,364	0	1	
令和3年		1	2	181	9	1	2	0	0	1	2	128	0	518	0	0	
令和4年		1	2	183	9	1	1	1	2	0	0	0	66	800	0	2	
令和5年		1	2	184	9	1	0	0	2	0	0	0	0	20	0	0	
令和6年		1	2	174	9	1	0	0	6	0	0	0	0	0	0	0	

(資料)上伊那広域消防本部伊南南消防署

●救急車出動件数

単位:件

年	区分	総 数	火 災	水 難	交 通	労 災	運 動	一 般	加 害	自 損	急 病	そ の 他
令和2年		167	1	1	8	3	2	41	0	1	99	11
令和3年		181	0	0	10	2	0	32	0	0	123	14
令和4年		190	0	0	8	1	0	40	1	0	126	14
令和5年		200	0	0	16	5	1	42	0	5	110	21
令和6年		199	0	0	10	4	1	38	0	1	122	23

※中川村へ救急出動したもののみ抽出

(資料)上伊那広域消防本部伊南南消防署

●交通事故

単位:件・人

年	区分	件 数 (件)	死 者 (人)	負 傷 者 (人)
令和2年		4	0	4
令和3年		7	0	7
令和4年		5	0	7
令和5年		6	0	6
令和6年		5	0	5

(資料)伊南の防犯交通白書

行・財政

●議 会

単位:人・回・日・件

年	区分	議員 定数	議員 現在数	議会招集回数		会期 日数	議決 件数	議案提出者内訳		議決内容				請願・ 陳情件数
				定例	臨時			村長	議員	原案可決	修正可決	否決	継続審査	
令和2年		10	10	4	3	54	99	82	17	99	0	0	0	19
令和3年		10	10	4	3	52	74	71	3	74	0	0	0	11
令和4年		10	10	4	3	52	103	83	20	103	0	0	0	17
令和5年		10	10	4	1	58	79	68	11	79	0	0	0	14
令和6年		10	10	4	3	61	81	70	11	81	0	0	0	10

●職員数

()は兼務職員

年度	区分	総 計	村長の事務局				議 会 事 務 局	選 挙 管 理 委 員 会 事 務 局	監 査 委 員 会 事 務 局	農 業 委 員 会 事 務 局	教 育 委 員 会 の 職 員	企 業 職 員	消 防 職 員	そ の 他
			計	内 部 局	保 育 所 職 員	そ の 他 の 福 祉 施 設								
令和3年度		82	64	48	16	0	1	(1)	(1)	(2)	8	3	0	6
令和4年度		81	63	47	16	0	1	(1)	(1)	(2)	8	3	0	6
令和5年度		83	65	49	16	0	1	(1)	(1)	(2)	8	3	0	6
令和6年度		84	67	52	15	0	1	(1)	(1)	(2)	8	3	0	5
令和7年度		84	67	52	15	0	2	(2)	(2)	(2)	7	3	0	5

(資料)地方公共団体定員管理調査(各年4月1日現在)

●選挙

執行日	区分	選挙名	当日有権者数(人)			投票者数(人)			投票率(%)		
			男	女	総数	男	女	総数	男	女	総数
令和4年8月7日		中川村議会議員一般選挙	(無投票)								
令和4年8月7日		長野県知事選挙	1,883	2,039	3,922	1,131	1,173	2,304	60.06	57.53	58.75
令和4年8月7日		長野県議会議員補欠選挙	1,883	2,039	3,922	1,128	1,170	2,298	59.90	57.38	58.59
令和5年4月9日		長野県議会議員一般選挙	1,863	2,021	3,884	1,132	1,175	2,307	60.76	58.14	59.40
令和6年10月27日		衆議院議員総選挙(小)	1,860	2,016	3,876	1,342	1,416	2,758	72.15	70.24	71.16
令和7年4月27日		中川村長選挙	(無投票)								
令和7年7月20日		参議院議員通常選挙(県)	1,855	1,993	3,848	1,341	1,365	2,706	72.29	68.49	70.32
令和8年2月8日		衆議院議員総選挙(小)	1,844	1,976	3,820	1,363	1,396	2,759	73.92	70.65	72.23

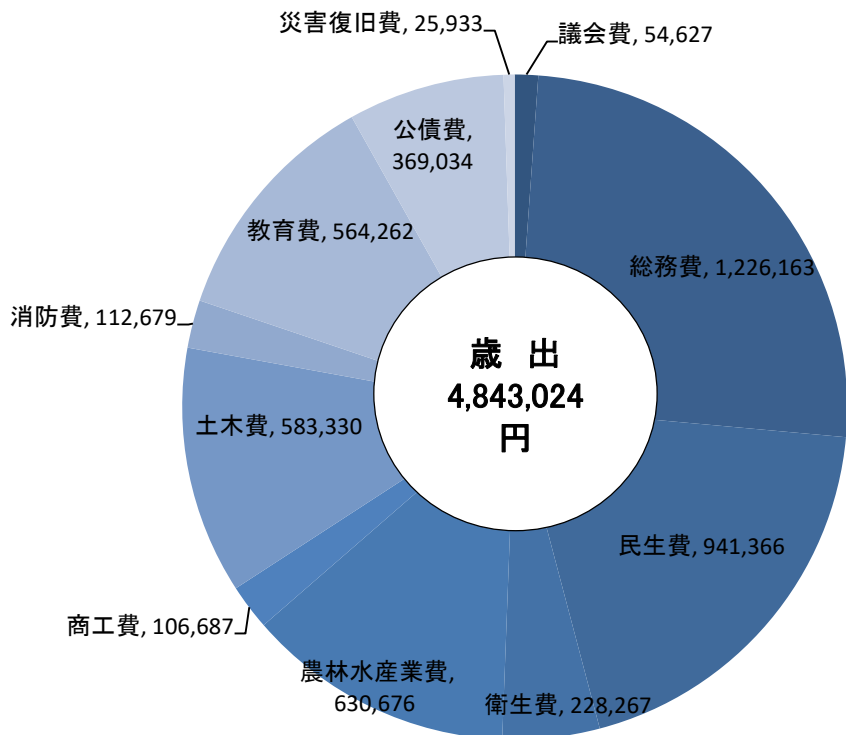
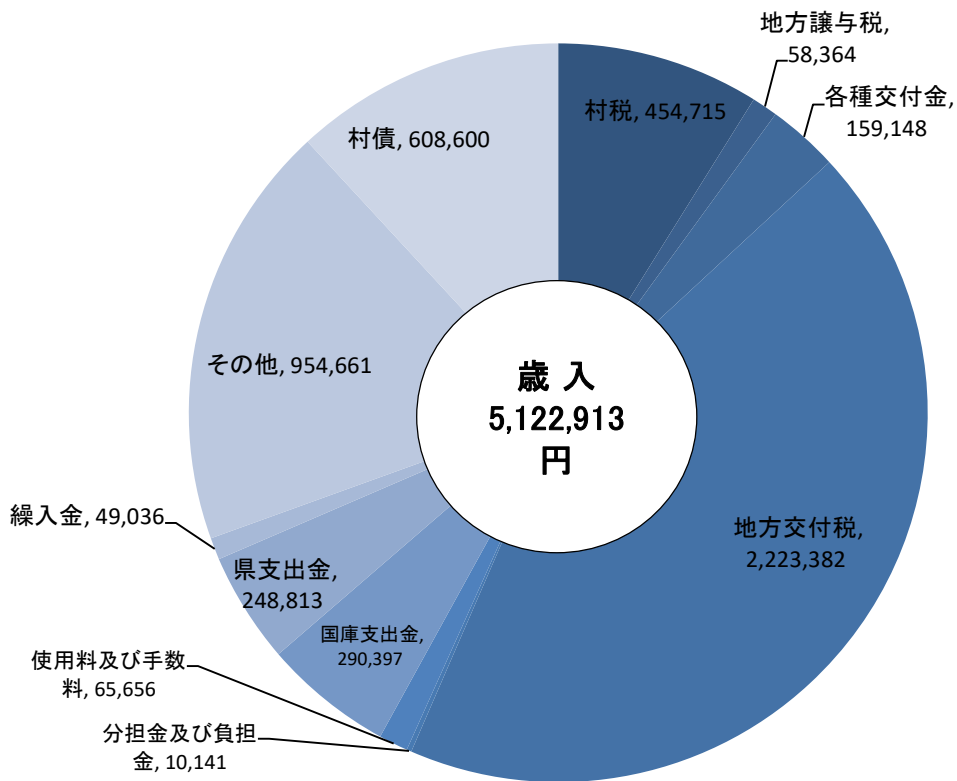
(資料)中川村選挙管理委員会

●住民投票

執行日	区分	住民投票名	投票資格者数(人)			投票者数(人)			投票率(%)		
			男	女	総数	男	女	総数	男	女	総数
平成 17. 2. 27		中川村の合併について	2,146	2,329	4,475	1,753	1,875	3,628	81.69	80.51	81.07

(資料)中川村選挙管理委員会

● 決算状況(令和6年度)単位:千円



●一般会計決算額

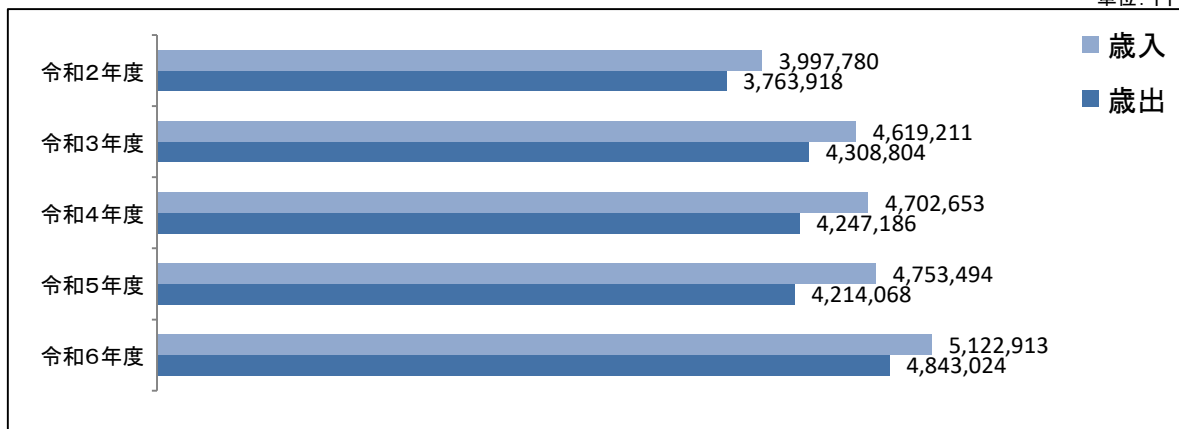
単位:千円

区 分		令和2年度	令和3年度	令和4年度	令和5年度	令和6年度
歳入	村 税	475,842	459,060	481,266	478,863	454,715
	地 方 譲 与 税	54,482	55,294	56,031	56,018	58,364
	各 種 交 付 金	115,930	136,042	130,708	132,613	159,148
	地 方 交 付 税	1,985,211	2,226,214	2,196,515	2,171,467	2,223,382
	分 担 金 及 び 負 担 金	9,402	9,648	6,627	4,728	10,141
	使 用 料 及 び 手 数 料	67,518	68,316	73,754	67,825	65,656
	国 庫 支 出 金	917,396	484,249	423,754	280,556	290,397
	県 支 出 金	255,387	311,799	339,590	229,979	248,813
	繰 入 金	3,900	11,075	33,496	37,083	49,036
	そ の 他	355,943	575,956	704,953	903,001	954,661
	村 債	378,200	365,000	306,800	435,900	608,600
歳入合計 A	4,619,211	4,702,653	4,753,494	4,798,033	5,122,913	
歳出	議 会 費	52,820	50,190	49,534	53,894	54,627
	総 務 費	1,234,147	845,082	974,098	929,774	1,226,163
	民 生 費	811,822	939,820	858,171	881,870	941,366
	衛 生 費	158,187	191,691	200,427	200,549	228,267
	農 林 水 産 業 費	423,891	358,315	396,670	396,951	630,676
	商 工 費	216,172	158,370	181,589	148,854	106,687
	土 木 費	450,326	479,192	469,101	731,692	583,330
	消 防 費	96,444	135,354	109,538	115,054	112,679
	教 育 費	404,710	459,006	439,480	435,915	564,262
	公 債 費	387,278	510,843	383,439	383,249	369,034
	災 害 復 旧 費	73,007	119,323	152,021	28,058	25,933
歳出合計 B	4,308,804	4,247,186	4,214,068	4,305,860	4,843,024	
歳入歳出差引額 C(A-B)	310,407	455,467	539,426	492,173	279,889	
翌年度に繰り越すべき財源 D	60,321	55,107	111,047	88,093	41,017	
実質収支額 C-D	250,086	400,360	428,379	404,080	238,872	

(資料) 地方財政状況調査

●財 政 一般会計決算額の推移

単位:千円



●財政力指数

単位:千円・%

年度	区分	基準財政 需要額	基準財政 収入額	財政力指 数	標準財政 規模	経常収支 比率	実質公 債費比 率	起債制 限比率	将来負 担比率
令和2年度		2,357,241	529,610	0.227	2,548,468	75.2	1.5	-	-
令和3年度		2,573,816	511,442	0.219	2,783,354	70.4	0.0	-	-
令和4年度		2,553,012	536,520	0.211	2,698,188	76.9	-1.3	-	-
令和5年度		2,550,699	535,714	0.206	2,679,729	82.2	-1.0	-	-
令和6年度		2,630,516	538,595	0.208	2,754,987	82.3	-0.1	-	-

●特別会計・企業会計歳出決算額

単位：千円

区分		年度	令和2年度	令和3年度	令和4年度	令和5年度	令和6年度
特別会計	国民健康保険		438,432	444,260	454,592	423,984	436,446
	介護保険事業		633,039	682,702	636,143	639,127	619,972
	後期高齢者医療		57,342	56,488	58,133	62,435	70,588
企業会計	水道事業		178,864	151,738	213,405	346,649	349,971
	下水道事業		492,507	492,632	517,300	484,624	554,979

※企業会計は、収益的支出と資本的支出の合計額

●村債現在高

(上段)金額：千円 (下段)割合：%

区分	総額	公共事業等債	一般単独事業債	公営住宅債	教育債	災害復旧債	過疎対策事業債	公有林事業債	臨時財政対策債	辺地対策事業債	その他
令和2年度	2,928,005	51,359	142,987	-	89,252	33,462	2,090,185	17,298	228,182	254,642	20,638
	100	1.8	4.9	-	3.0	1.1	71.4	0.6	7.8	8.7	0.7
令和3年度	2,788,464	49,953	141,244	-	72,230	34,253	2,108,619	13,723	126,650	227,668	14,124
	100	1.8	5.1	-	2.6	1.2	75.6	0.5	4.5	8.2	0.5
令和4年度	2,716,684	46,522	146,070	-	56,760	31,381	2,087,772	10,092	107,930	218,255	11,902
	100	1.7	5.4	-	2.1	1.2	76.9	0.4	4.0	8.0	0.4
令和5年度	2,774,789	41,766	177,154	-	41,278	34,852	2,198,163	7,073	80,477	185,232	8,794
	100	1.5	6.4	-	1.5	1.3	79.2	0.3	2.9	6.7	0.3
令和6年度	3,022,402	36,043	239,630	-	32,219	42,152	2,425,004	4,662	59,628	177,385	5,679
	100	1.2	7.9	-	1.1	1.4	80.2	0.2	2.0	5.9	0.2

●村有財産

区分	基金(千円) (一般会計分)	土地(m ²)	建物(m ²)	山林(ha)	出資による権利(千円)
令和2年度	2,530,298	12,988,812	69,330	1,147	80,755
令和3年度	2,795,910	12,990,973	70,306	1,147	80,755
令和4年度	3,139,610	12,990,500	70,198	1,147	80,755
令和5年度	3,431,474	13,004,820	69,814	1,149	81,055
令和6年度	3,930,399	12,995,362	69,753	1,148	81,055

●村税

税区分	科目別	納税義務者数(人)	収入済額(千円)			徴収率(%)		
			現年度分	滞納繰越分	合計	現年度分	滞納繰越分	合計
普通税	村民税	2,602	190,500	497	190,997	99.7	23.8	98.8
	個人分	2,495	177,264	436	177,700	99.7	23.4	98.9
	法人分	107	13,236	61	13,297	99.1	27.6	97.9
	固定資産税	5,029	212,745	1,037	213,782	99.2	20.6	97.3
	純固定資産税	5,026	208,342	1,037	209,379	99.2	20.6	97.3
	土地	2,549	38,771	193	38,964	99.2	20.6	97.3
	家屋	2,054	106,403	530	106,933	99.2	20.7	97.3
	償却資産	423	63,168	314	63,482	99.2	20.6	97.3
	交付金・納付金	3	4,403	0	4,403	100.0	0.0	100.0
	軽自動車税	2,060	23,872	97	23,969	98.9	20.9	97.4
村たばこ税	3	22,894	0	22,894	100.0	0.0	100.0	
目的税	入湯税	1	542	0	542	100.0	0.0	100.0
合計		-	450,553	1,631	452,184	99.4	21.5	98.1
	国民健康保険税	597	87,777	791	88,568	99.0	30.8	97.0

(資料)地方財政状況調査

●村民税(個人)事業種目別課税額

(上段)金額：千円 (下段)割合：%

区分	総額	農業	給与	営業	その他の所得	その他
令和2年度	187,610	3,105	163,701	7,278	13,459	67
	100.0	1.6	87.2	3.9	7.2	0.1
令和3年度	182,282	2,486	159,721	7,780	12,218	77
	100.0	1.4	87.5	4.3	6.7	0.1
令和4年度	194,997	3,663	166,422	7,694	17,130	88
	100.0	1.9	85.3	3.9	8.8	0.1
令和5年度	193,862	2,753	167,730	8,336	14,952	91
	100.0	1.4	86.5	4.3	7.7	0.1
令和6年度	176,227	3,270	152,814	7,549	12,501	93
	100.1	1.9	86.7	4.3	7.1	0.1

(各年7月1日現在)

●統計から見た村民生活

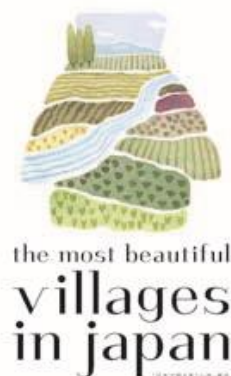
世帯人口	出生	死亡		転入	
1世帯あたり2.71人	月に2.17人	月に5.00人		月に11.83人	
転出	婚姻	議会議員		村の職員	
月に12.50人	月に0.92人	村民462.4人に1人		村民55.05人に1人	
消防団員	耕地	一般会計		村税	
	販売農家1戸当り	1世帯当り	村民1人当り	1世帯当り	村民1人当り
村民25.13人に1人	110.2a (2020年農林業センサス)	2,576,291円 (R7当初予算)	949,394円 (R7当初予算)	258,954円 (R7当初予算)	95,428円 (R7当初予算)

「日本で最も美しい村」連合

平成20年10月徳島県上勝町で開催された「日本で最も美しい村連合」連合定期総会において、加盟が承認されました。

「日本で最も美しい村」連合とは、フランスの「最も美しい村」活動を手本に「小さくても素晴らしい地域資源を持つ町や村が自らの地域に誇りを持ち、住民によるまちづくり活動を展開することで地域の活性化を図る」ことを目的とするNPO（特定非営利活動）法人で、令和8年3月現在、全国の57町村・地域が加盟しています。

中川村は、陣馬形山からの景観、河岸段丘と里山、四徳地域と四徳川の景観、特に日本アルプスの山々を一望できる陣馬形山からの景観の質の高さが大変素晴らしいと評価された。



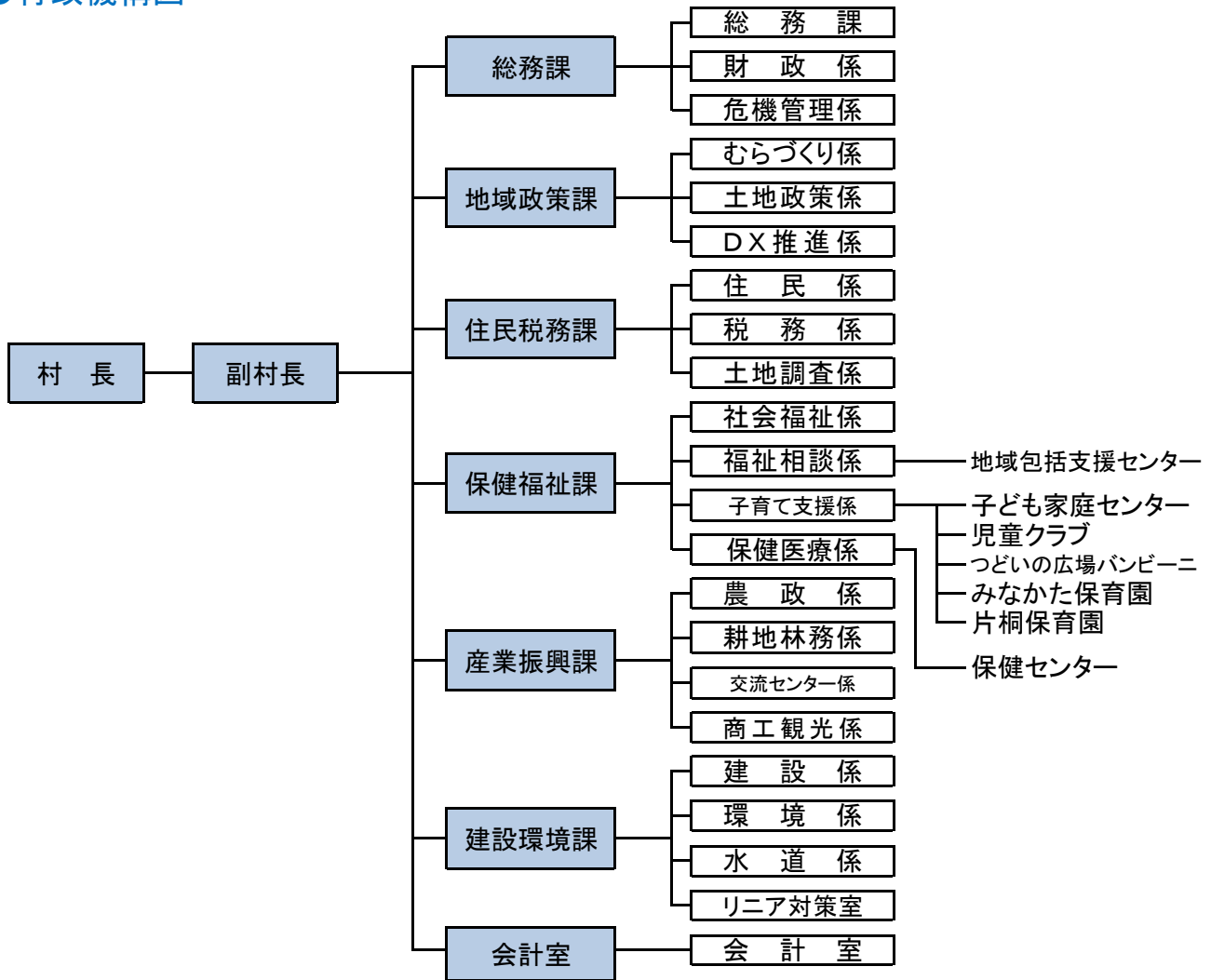
(観光)

- 陣馬形山** 山頂(1,445m)からは、眼下に伊那谷が天竜川に沿って広がり、目の前に雄大な中央アルプスから南アルプス、天気がよく空気が澄んでいれば北アルプスまで一望できる。まさに360°のパノラマが楽しめる。
- 小渋峡** 紅葉とダム湖(小渋ダム:高さ105m)に映る景観が素晴らしくツーリングやドライブコースとして最適。ダム湖周辺には小渋釣堀場やオートキャンプ場、陣馬形山等の観光スポットが多い。
- 坂戸峡** 天竜川を望む景勝地。清流にかかる坂戸橋は昭和7年(1932)完成の美しいアーチ橋で、平成22年国の登録有形文化財となり、令和2年12月に国の重要文化財へ指定された。
- 桑原の滝** 桑原の滝は伊那谷で屈指の名瀑である。距離300m(標高差80m)の間に、一の滝、二の滝、三の滝という落差10m以上の3つの大滝と数個の小滝が連続してある。平成19年に一の滝への遊歩道が整備された。
- 望岳荘** 中央アルプスを望む公共の宿。入浴、宿泊、食事を楽しみ、ハチ博物館も併設され、特に大展望風呂からの中央アルプスの山並みは絶景。
- ハチ博物館** 望岳荘に併設する。ハチの生態、人間との関係、特色ある地域文化を紹介する博物館。ハチ研究家富永朝和氏の作品全長4m10cmの巣と、世界最巨の胴回り6m60cmのハチの巣、鐘撞堂(かねつきどう)は必見。
- 中川村歴史民俗資料館** 昭和56年(1981)に建設。令和6年(2024)の新築改修工事を経て、令和7年(2025)にリニューアル。中川村の暮らしを感じる資料館「～見て、触れて、発見する～」をコンセプトに、民俗、歴史、考古資料などが多数展示されている。

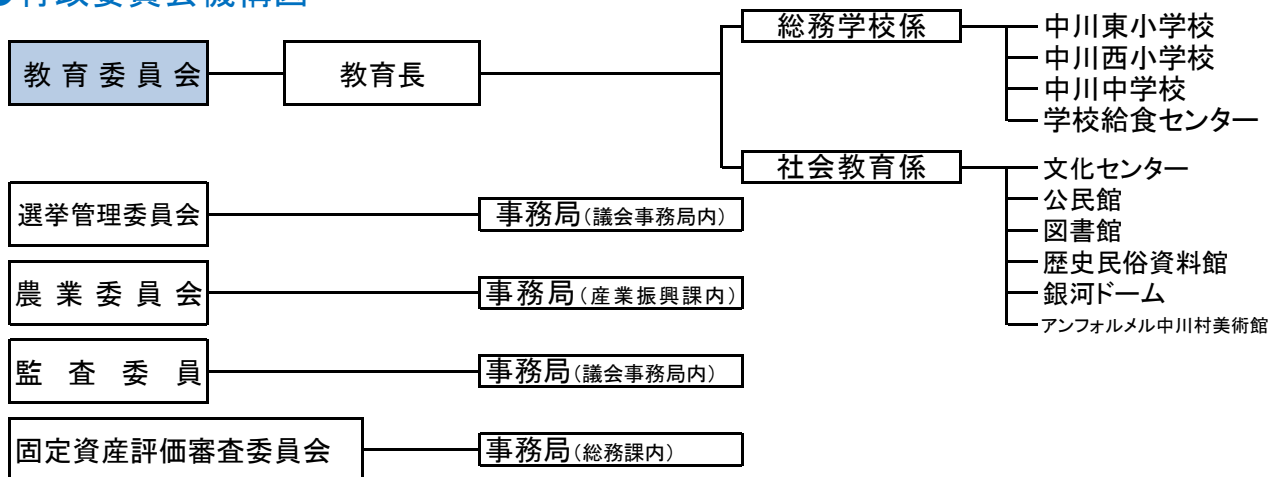
(文化財)

- 坂戸橋** 昭和7年に架設された天竜川に架かる、中川村大草地区の北の玄関口といえる道路橋。鉄筋コンクリート造のアーチ橋で完成当時は日本一の規模を誇った。力強く簡素で美しいデザインと合わせ、近代化遺産としてその価値が認められ、平成22年に国の登録有形文化財に登録。令和2年12月に国の重要文化財へ指定された。
- 南向発電所** 南向(みなかた)発電所は、昭和4年に建設され、中部電力株式会社が所有する現在も稼働している水力発電施設。半円アーチ状の縦長窓などが特徴的で、細部まで丁寧なつくりの建物であることや、天竜川水系の最初期水力発電施設で地域のランドマークとして親しまれていることなどが認められ、令和7年8月に国の登録有形文化財に登録された。
- 船山城跡(出丸)** 源為基を祖とする片切氏の居城で、出丸は中川村に、本丸、二の丸は松川町にある。出丸は、天竜川を眼下に望み、田島から葛島地区まで一望できる段丘上にある。天然の地形を活かした構造は中世の築城であることを示している。天正10年(1582)、織田信忠によって落城し、以後廃城となった。昭和55年(1980)長野県史跡に指定された。
- 実際寺の雲板** 嘉慶2年(1388)正月11日と銘があり、この種の文化財の中では県内最古のものとして、昭和40年(1965)長野県教育委員会から県宝に指定された。用途は、合図や集合解散の知らせの時に叩いたものである。
- 苅谷原遺跡** 伊那谷では珍しい弥生時代前期の遺構。昭和9年3月の堤工事の際に縄文時代中期の土偶が発見された。昭和27年には上伊那の考古学調査が、同29年3月には発掘調査が実施され、弥生時代の溝と住居跡が検出された。平成の時代に入り学術発掘が行われ、弥生時代前期の溝状遺構、堀と土器、石器が百点以上確認された。
- 理兵衛堤防** 田島の名主・松村家により、度重なる天竜川の氾濫から農地を守るため、私財を投じて寛延3年(1750)から58年間、理兵衛忠欣(ただよし)・常邑(つねむら)・忠良(ただよし)の三代にわたって百間(約180m)の大堤防が築かれた。現在はその一部が移築。復元され、平成23年10月に村文化財に指定された。
- 中西の桜** 片桐中央にあるエドヒガンで、太さ6.45m、高さ23mの老樹。阿部清明の植えたものと伝えられている。
- 丸尾のブナ** 陣馬形山腹1280m地点に所在する幹周り6.45m、樹高14.5m、樹齢約600年のブナの大木。文明6年(1469)丸尾村宮沢播磨源宗長の代に御神木と定めて根元へ祠を建て、後に諏訪大社の御神木として薙鎌を祭った。かつては「ブナの木明神」と称して3月初めにお祭りをしてきたが、明治初年、丸尾熊野神社へ移奉した。
- 大草城址公園** 南北朝時代、大鹿村大河原に入った南朝の後醍醐天皇の第8皇子宗良親王(むねよししんのう)を守護した大河原城主香坂高宗の拠点であり、香坂氏代々の居城であったと伝えられる。郭、堀などを残す中規模な平山城である。一部発掘調査され、遺物は歴史民俗資料館に展示保管してある。現在は城址公園として整備され、桜の名所となっている。
- 銭不動** 別名澄月寺と称し、銭集落の北方にあったが山崩れのため埋没、その後この地が光を放つので掘ってみると不動尊の木像が現れたので現在地に安置したとされる。かつては馬の守護神として信仰が厚く、伊那谷各地から人馬の参詣があったが、現在は堂宇だけがその面影を留めている。毎年5月には曹洞宗常泉寺の末寺として、例祭が行なわれる。
- 六万部古墳** 片桐中央の矢村沢川右岸にある二基からなる7世紀頃の古墳群である。東塚古墳は発掘調査され、直径14m、高さ3.5mに復元されている。主体部は横穴式石室で、墳丘のほぼ中央にある。石室内からは人骨、直刀、金銅装柄頭、金環、馬具、土師器、須恵器などが出土している。遺物は歴史民俗資料館に展示保管してある。

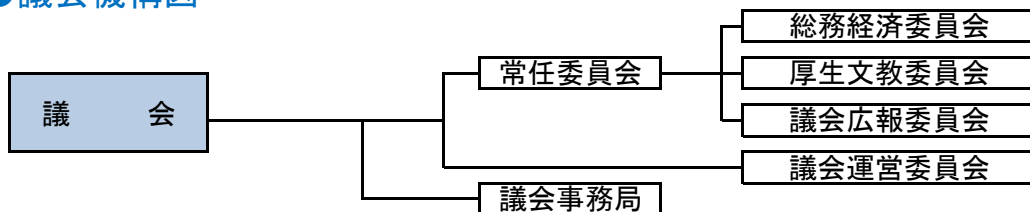
●行政機構図



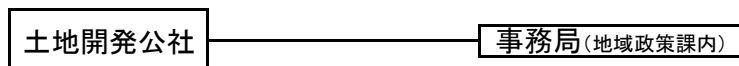
●行政委員会機構図



●議会機構図



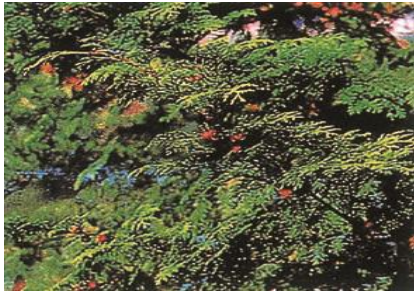
●その他



●主要施設・機関の名称と位置

	[住所]	[電話]
●役場 中川村役場	大草4045番地1	88-3001(代)
●学校施設		
中川東小学校	大草4023番地	88-3011
中川西小学校	片桐4262番地	88-3045
中川中学校	片桐4580番地	88-3070
学校給食センター	片桐4580番地	88-3046
●教育・文化施設		
中川村公民館	片桐4757番地	88-1005
中川文化センター	片桐4757番地	88-1005
中川村図書館	片桐4757番地	88-1005
中川村歴史民俗資料館	片桐4725番地	【問い合わせ先】 中川文化センター 88-1005
アンフォルメル中川村美術館	大草2124番地	
NVサウンドホール	大草3773番地5	
銀河ドーム	大草4474番地4	
●体育施設		
社会体育館	片桐4748番地	【問い合わせ先】 中川文化センター 88-1005
武道館	片桐4724番地	
テニスコート	片桐4724番地	
村民グラウンド	片桐4686番地	
サンアリーナ	片桐4711番地	
●保育所		
みなかた保育所	大草4607番地	88-2104
片桐保育所	片桐4268番地	88-2564
●福祉・保健施設		
保健センター	大草4038番地3	88-3002
こども家庭センター	大草4038番地3	88-3150
地域包括支援センター	大草4038番地3	88-6177
中川村社会福祉協議会	大草4038番地1	88-3552
在宅介護支援センター	大草4038番地1	88-3552
いわゆり荘	大草4038番地1	88-3552
高齢者憩いの家	大草4489番地	88-3680
介護予防センター西館	片桐4341番地	88-2501
中川村地域活動支援センター「くらしごと」	葛島2137番地1	98-0027
中川村児童クラブ	片桐4341番地	88-2501
つどいの広場「バンビーニ」	片桐3969番地	88-3201
●産業・観光		
中川村農業観光交流センター	片桐3969番地	【問い合わせ先】 役場産業振興課 TEL88-3042 96-0658
地場センター情報発信スペース	片桐3969番地	
農物産加工施設「つくっちゃオ」	片桐3919番地2	
望岳荘	大草4489番地	
●公園		
大草城址公園	大草5024番地	【問い合わせ先】 役場建設環境課 TEL88-3051 88-3051
天の中川河川公園	片桐3970番地	
葛島山村広場「かつらの丘」	葛島2137番地1	
●その他		
駒ヶ根警察署中川村警察官駐在所	片桐4554番地1	88-2517
国土交通省中部地方整備局	大草6884番地19	88-3729
天竜川ダム統合管理事務所		
中川郵便局	大草4630番地	88-2630
田島郵便局	片桐3853番地	88-2631
中川村商工会	大草4033番地1	88-2073
上伊那農業協同組合中川支所	大草4074番地	88-3006
アルプス中央信用金庫中川支店	片桐4080番地1	88-3333
中川観光開発株式会社	大草4489番地	88-2033
JR伊那田島駅	片桐2199番地	
中部電力南向発電所	葛島939番地	

村木



ひのき

四季を通じて緑で地域を涵養し、すくすくとまっすぐに伸び、発展する村の将来を象徴しています。
(昭和53(1978)年7月4日制定)

村花



うちょうらん

花卉と花の色に独特の趣(おもむき)があり、人の和と自然の美しさを表しています。
(昭和53(1978)年7月4日制定)

中川村歌

朱山 園枝 / 作詞
戸枝ひろし / 補作詞
宇田とおる / 作曲

一 朝夕に 仰ぎ親しむ 駒の頂

ああ あの雪の 白さに映えて

中川 中川 わがふるさとの

かがやく未来

日本の屋根に 虹を呼ぶ

二 緑濃き 村を流れる 清き天竜

ああ 野に山に めぐみはゆたか

中川 中川 わがふるさとの

産業文化

坂戸の花と 咲ききそう

三 陣馬形 姿やさしく 共にほほえみ

ああ 励みあう 理想はひとつ

中川 中川 わがふるさとよ

平和な自治の

ほまれを永久に 継ぎゆかむ

令和7年度(2025)村勢要覧 なかがわ

令和8年(2026)年3月発行

編集/ 中川村役場地域政策課むらづくり係

発行/ 中川村役場

〒399-3892

長野県上伊那郡中川村大草4045-1

TEL0265-88-3001 FAX0265-88-3890

E-mail kikaku@vill.nagano-nakagawa.lg.jp

URL <http://www.vill.nakagawa.nagano.jp>