

2026 年 1 月

渡場地区にお住まいの皆様

東 海 旅 客 鉄 道 株 式 会 社
中 央 新 幹 線 長 野 工 事 事 務 所
(大鹿分室)

中央新幹線に係る環境測定結果のお知らせ

拝啓 小寒の候、皆様におかれましては益々ご健勝のこととお慶び申し上げます。

さて、渡場地区内において実施している環境測定につきまして、下記のとおり調査結果を取りまとめましたので、お知らせいたします。

敬具

記

○渡場交差点付近の環境測定結果（2025 年 12 月期）

- ・測定項目：騒音、振動、大気質（窒素酸化物及び浮遊粒子状物質の濃度）
- ・測定頻度：常時
- ・測定結果：別紙 1 のとおり

○県道伊那生田飯田線沿線での環境測定結果（2025年12月期）

- ・測定項目：騒音、振動、大気質（窒素酸化物及び浮遊粒子状物質の濃度）
- ・測定頻度：半年に 1 回
- ・測定結果：別紙 2 のとおり

連絡先

○東海旅客鉄道株式会社 中央新幹線長野工事事務所（大鹿分室）

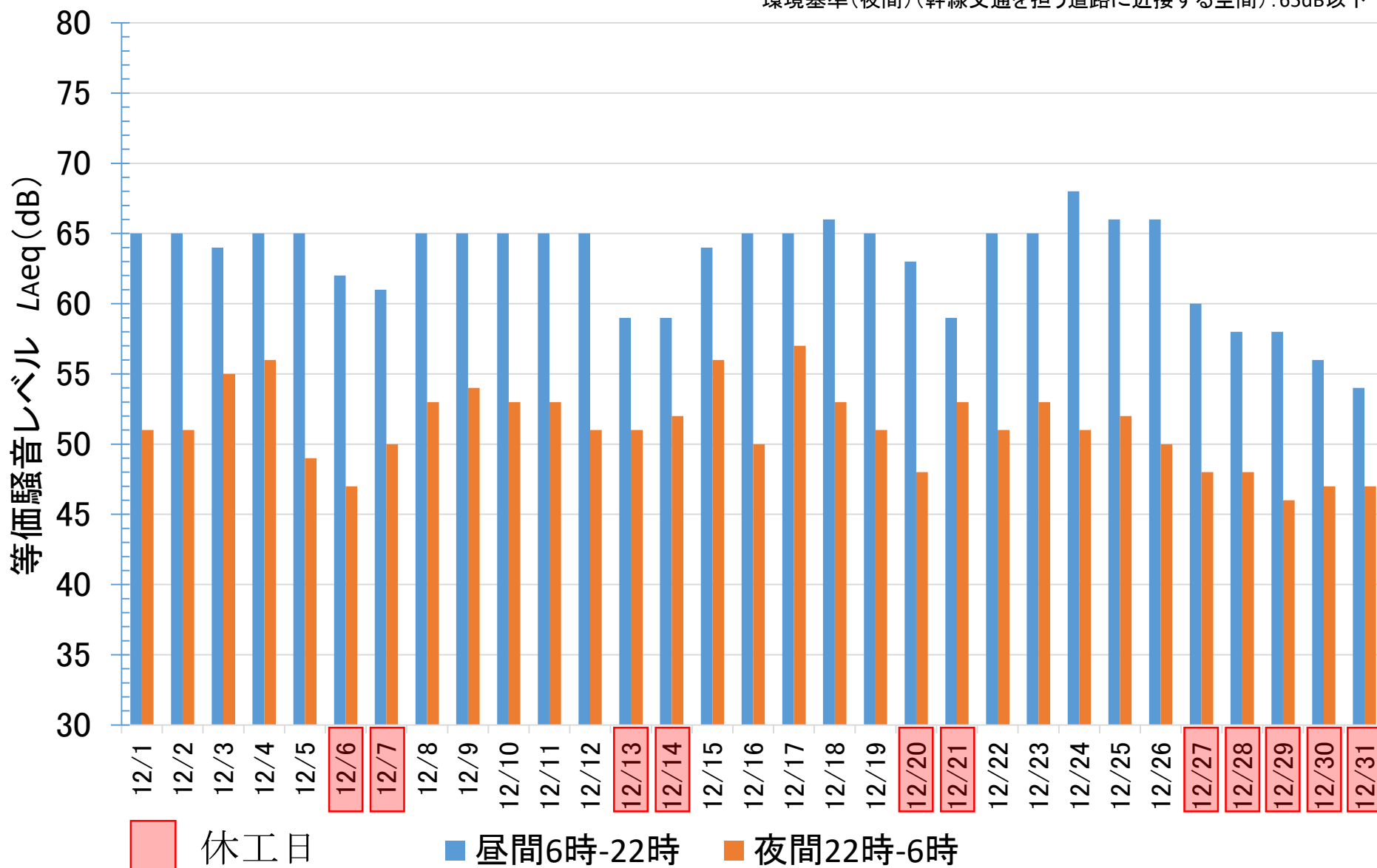
TEL：0265-39-2975 （平日 9：00～17：00）

以 上

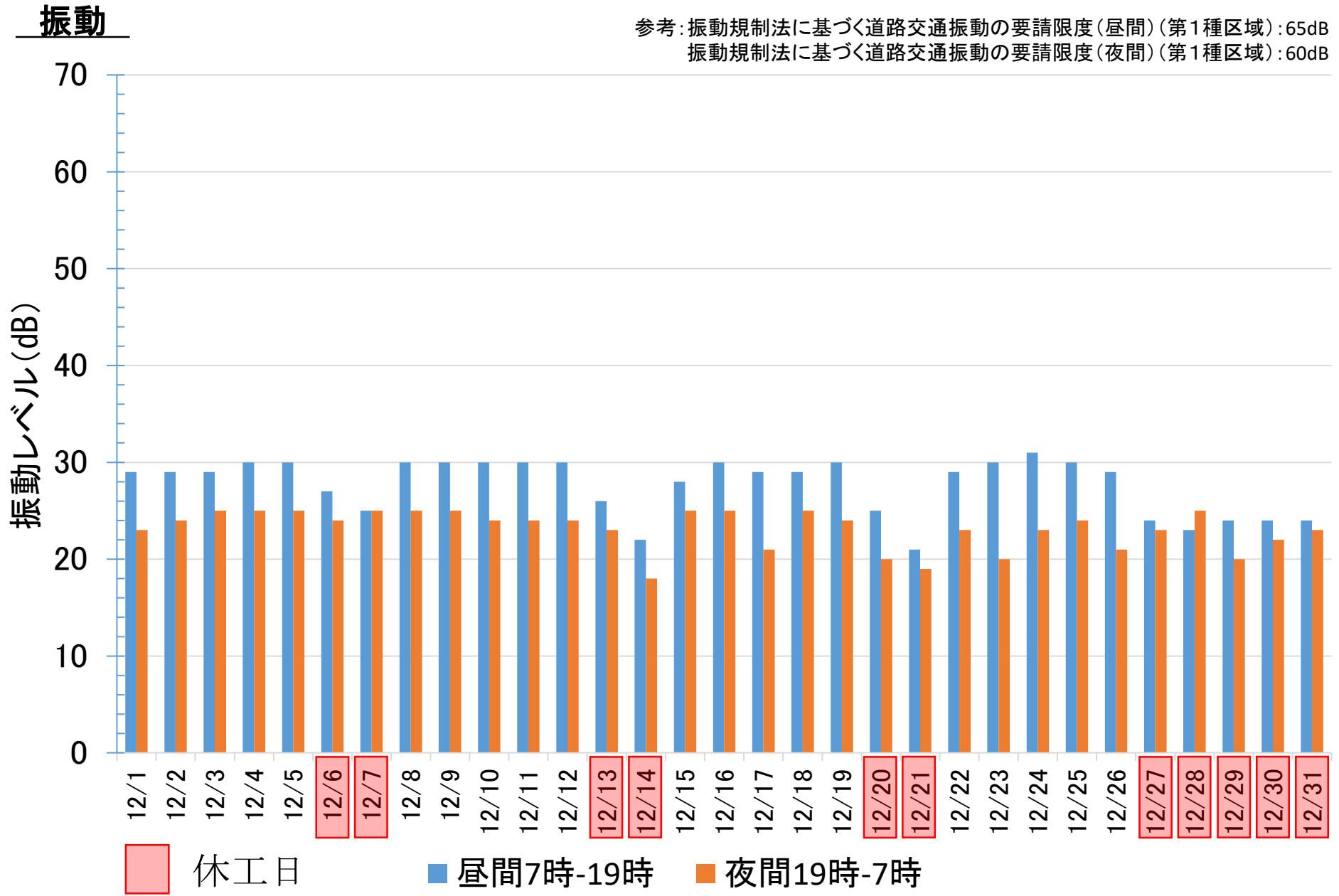
騒音測定結果

騒音

参考：環境基準（昼間）（幹線交通を担う道路に近接する空間）：70dB以下
環境基準（夜間）（幹線交通を担う道路に近接する空間）：65dB以下

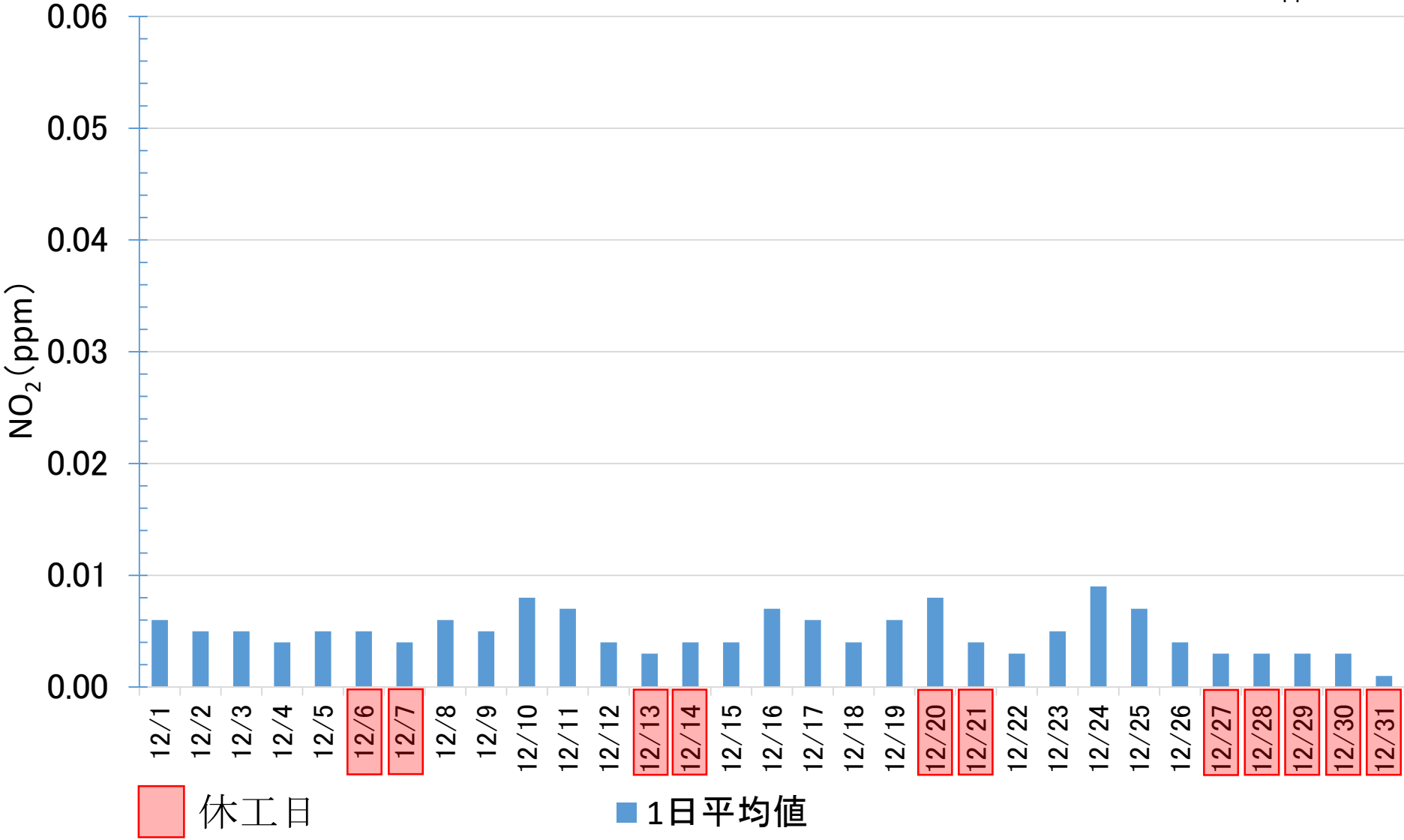


振動測定結果



大気質測定結果(二酸化窒素)

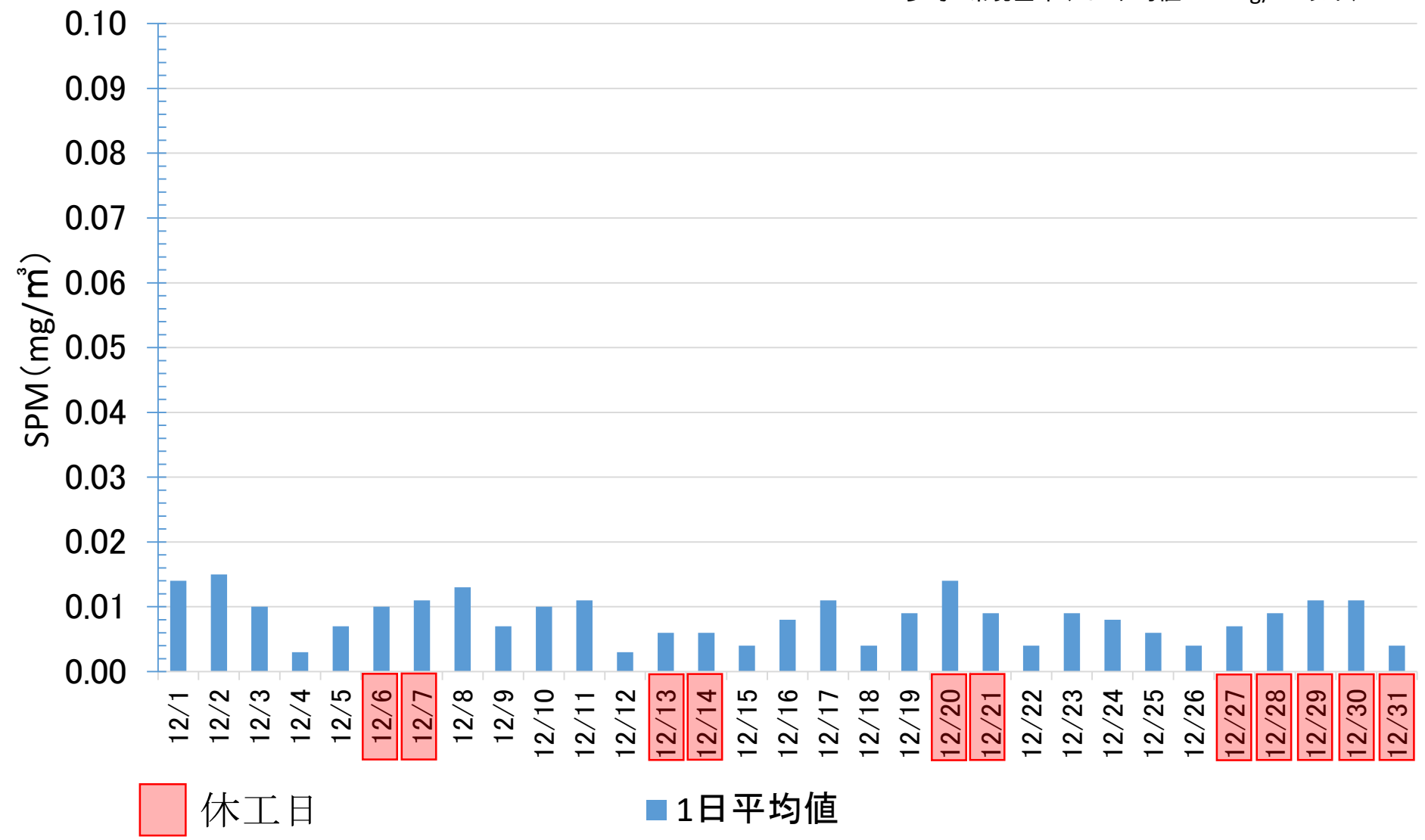
参考:環境基準(1日平均値: 0.06ppm以下)



(参考)二酸化窒素に係る環境基準の評価方法(長期的評価):
年間にわたる1日平均値である測定値につき、測定値の低い方から98%に相当する値(日平均値の年間98%値)が0.06ppm以下であること」

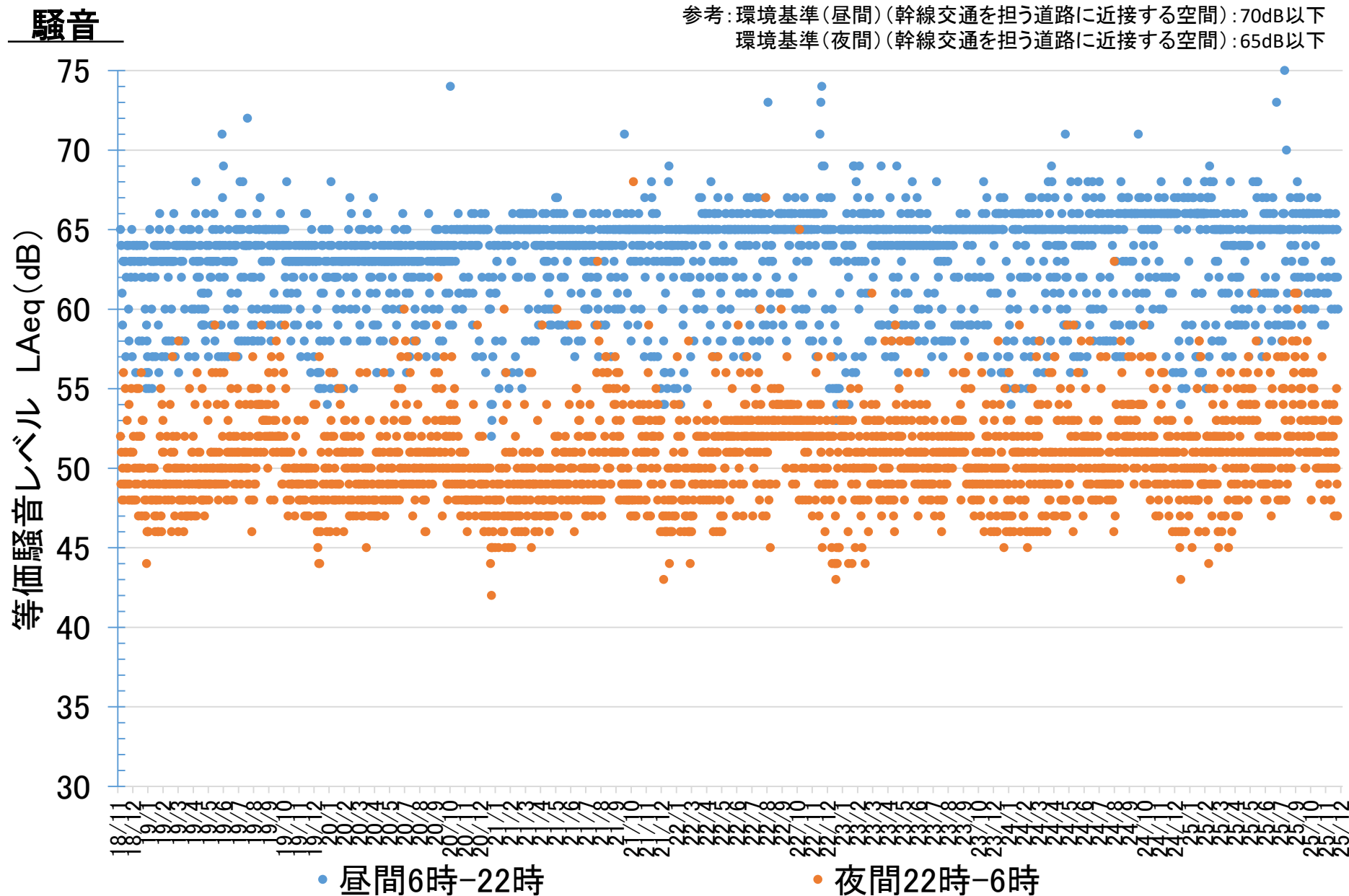
大気質測定結果(浮遊粒子状物質)

参考:環境基準(1日平均値: 0.1mg/m³ 以下)

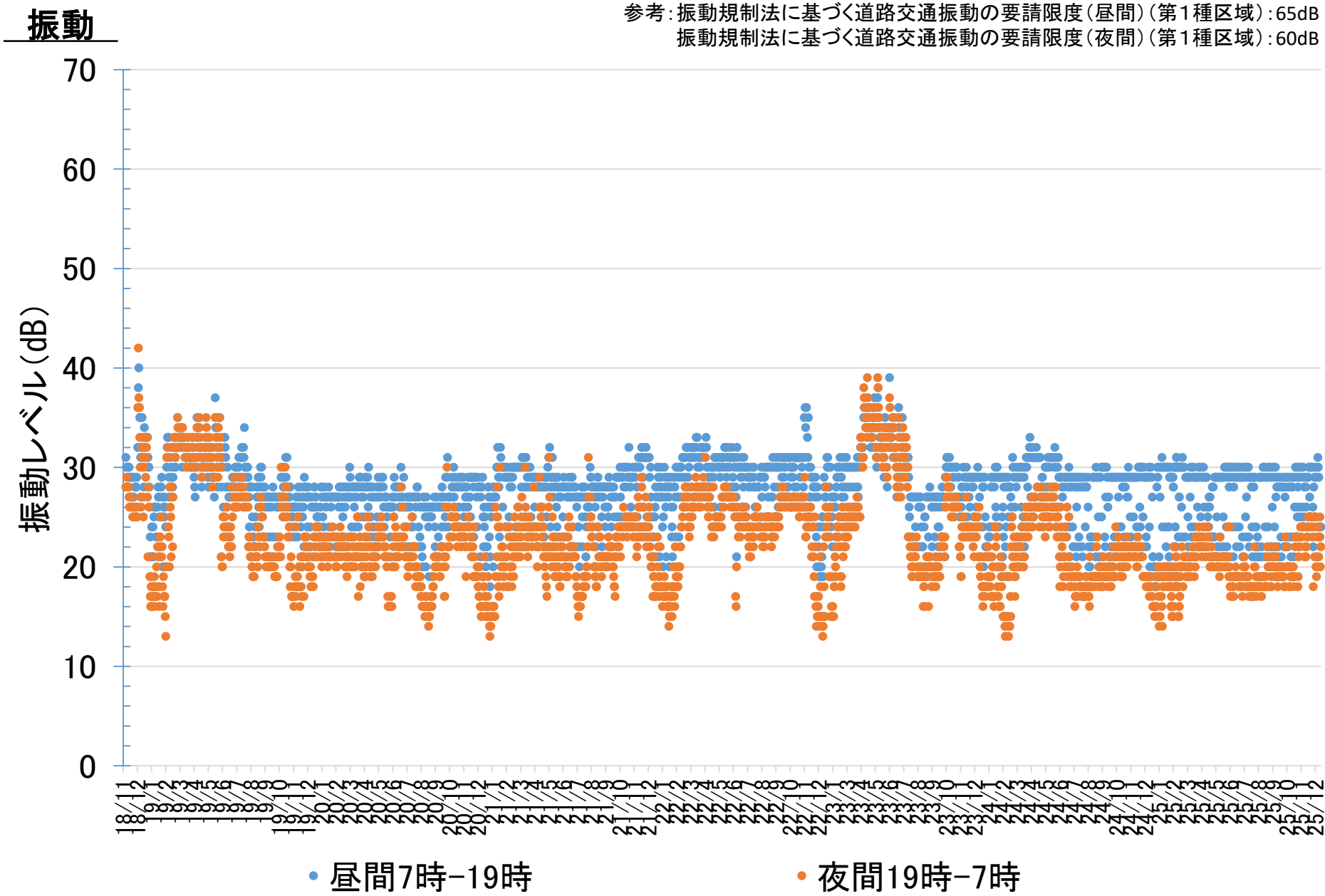


(参考)浮遊粒子状物質に係る環境基準の評価方法(長期的評価):
日平均値の年間2%除外値が0.10mg/m³以下であること。ただし、1日平均値が0.10mg/m³を超えた日が2日以上連続しないこと。

(参考)騒音測定結果 測定開始からの推移

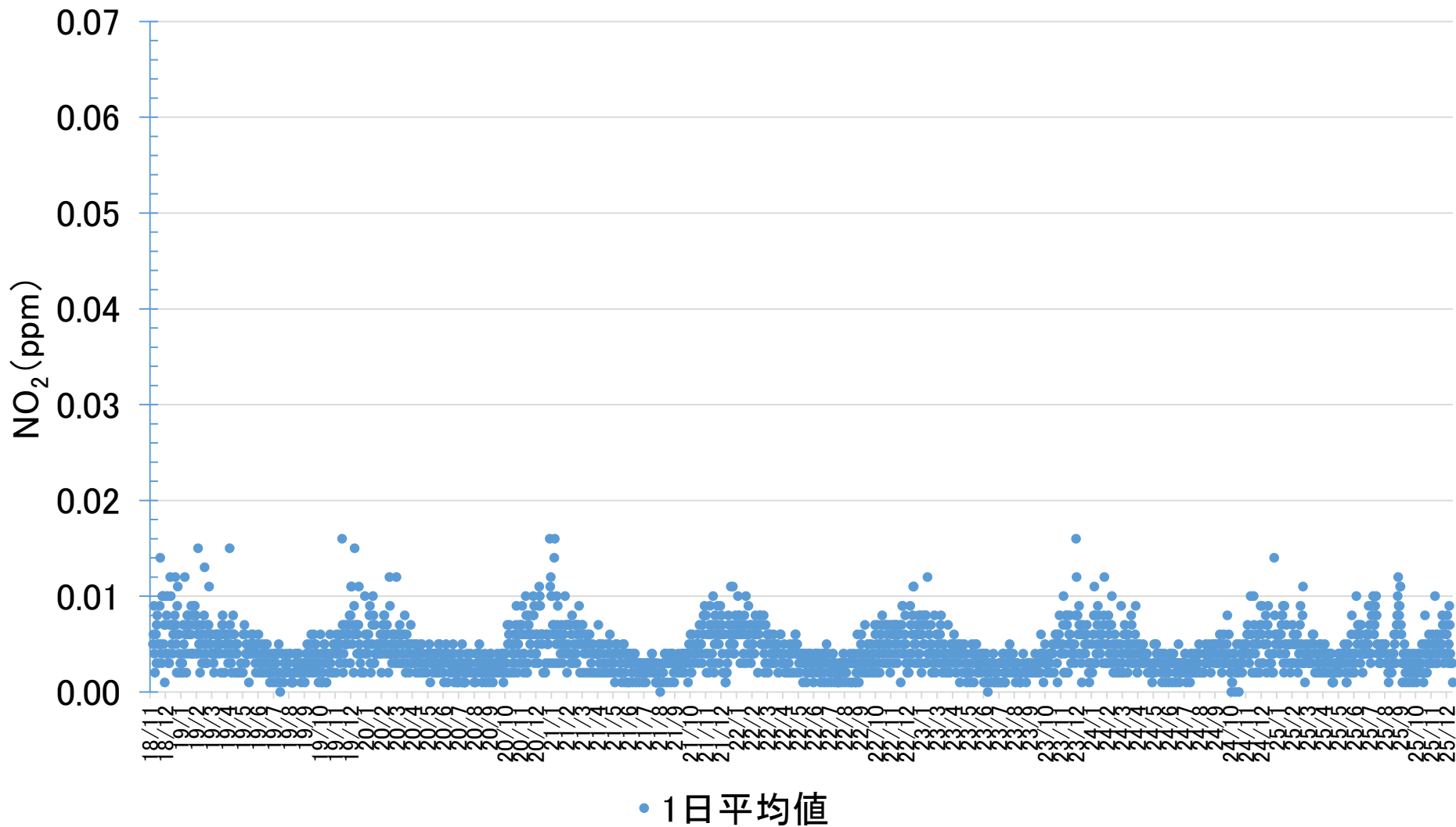


(参考) 振動測定結果 測定開始からの推移



(参考)大気質測定結果(二酸化窒素) 測定開始からの推移

参考:環境基準(1日平均値: 0.06ppm以下)

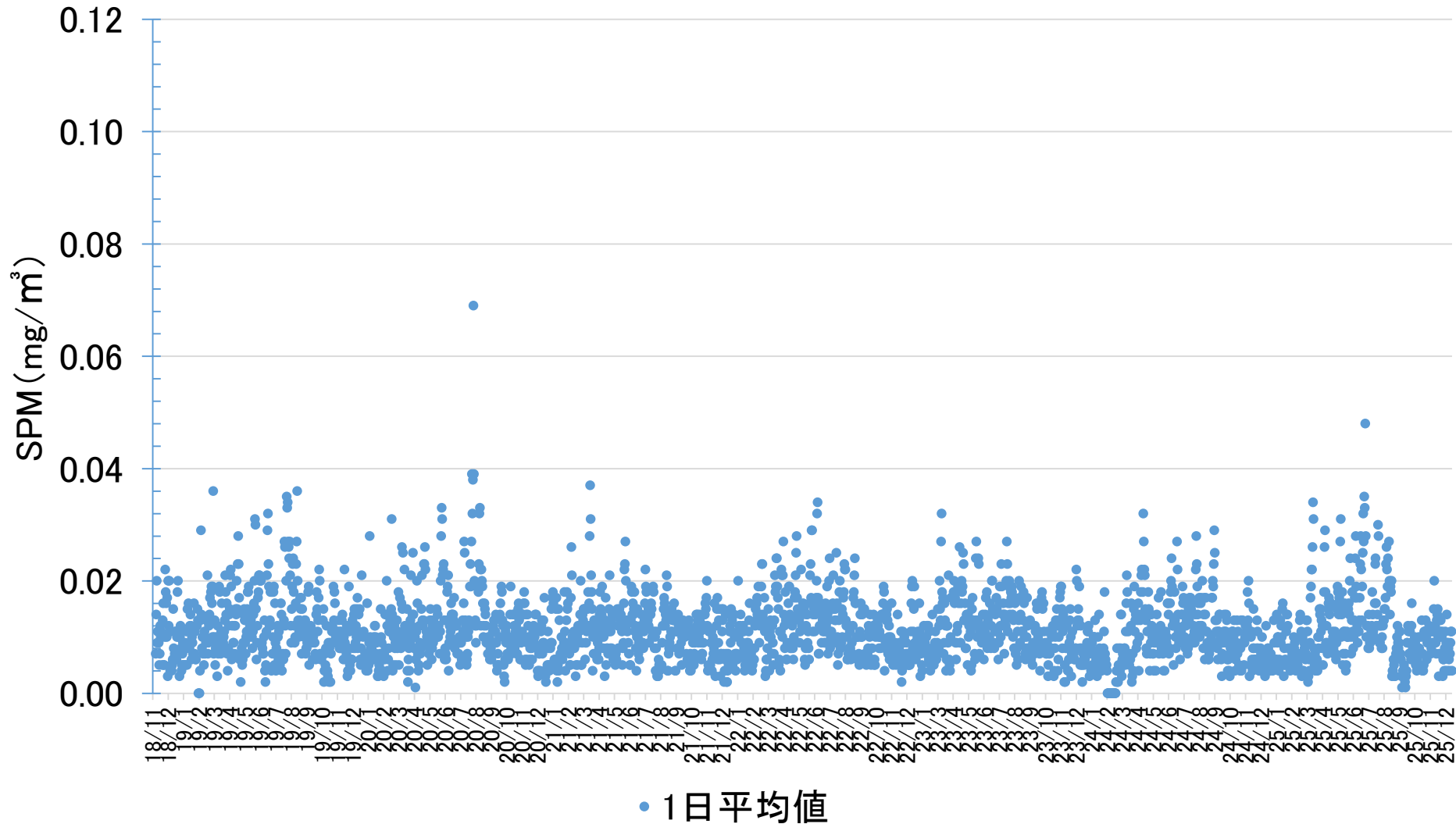


(参考)二酸化窒素に係る環境基準の評価方法(長期的評価):

年間にわたる1日平均値である測定値につき、測定値の低い方から98%に相当する値(日平均値の年間98%値)が0.06ppm以下であること」

(参考) 大気質測定結果(浮遊粒子状物質) 測定開始からの推移

参考: 環境基準(1日平均値: $0.1\text{mg}/\text{m}^3$ 以下)



(参考) 浮遊粒子状物質に係る環境基準の評価方法(長期的評価):

日平均値の年間2%除外値が $0.10\text{mg}/\text{m}^3$ 以下であること。ただし、1日平均値が $0.10\text{mg}/\text{m}^3$ を超えた日が2日以上連続しないこと。

県道伊那生田飯田線沿線での環境測定

渡場地区からのご要望を受けて、発生土運搬ルート沿道環境の状況把握を目的として、定期的に環境調査を実施いたします。

○測定項目

- ・大気質
- ・騒音
- ・振動

○測定頻度

半年に1回



測定結果

○騒音・振動

測定期間	騒音（等価騒音レベル【昼間】）		振動（振動レベルの80%レンジの上端値【昼間】）	
	測定結果 (db)	参考：渡場交差点 2018年測定	測定結果 (db)	参考：渡場交差点 2018年測定
2024年 6月20日～21日	67	63	36	29
2024年12月12日～13日	66	62	38	26
2025年 6月12日～13日	66	63	36	29
2025年12月 9日～10日	66	62	37	26

参考：

環境基準（昼間・幹線交通を担う道路に近接する空間）：70dB以下

動規制法に基づく道路交通振動の要請限度（昼間・第1種区域）：65dB

○大気質

測定期間	二酸化窒素（期間平均値）		浮遊粒子状物質（期間平均値）	
	測定結果 (ppm)	参考：渡場交差点 2018年測定	測定結果 (mg/m ³)	参考：渡場交差点 2018年測定
2024年 6月 6日～12日	0.002	0.003	0.014	0.014
2024年12月10日～16日	0.005	0.007	0.007	0.010
2025年 6月11日～17日	0.002	0.003	0.012	0.014
2025年12月 5日～11日	0.005	0.007	0.011	0.010

参考：

環境基準（日平均値） 二酸化窒素 0.06ppm以下

環境基準（日平均値） 浮遊粒子状物質 0.1mg/m³以下

回覧

J R 東海発生土運搬
ダンプ運行台数予定表（2026年2月 月別日平均台数（往復））

運搬台数 日にち		J R 東海運搬台数（往復）			渡場交差点付近 通行時間
		往路：中川村經由 （大鹿村→渡場交差点→竜東線 →北林飯島線→国道153号→運搬先）		往路：松川町經由 （大鹿村→渡場交差点 →松川町經由→運搬先）	
		中沢	小和田	前河原	
2月1日	(日)	休み			
2月2日	(月)	280台	70台	80台	8：30～17：00
2月3日	(火)	280台	70台	80台	8：30～17：00
2月4日	(水)	280台	70台	80台	8：30～17：00
2月5日	(木)	280台	70台	80台	8：30～17：00
2月6日	(金)	280台	70台	80台	8：30～17：00
2月7日	(土)	休み			
2月8日	(日)	休み			
2月9日	(月)	280台	70台	80台	8：30～17：00
2月10日	(火)	280台	70台	80台	8：30～17：00
2月11日	(水)	280台	70台	80台	8：30～17：00
2月12日	(木)	280台	70台	80台	8：30～17：00
2月13日	(金)	280台	70台	80台	8：30～17：00
2月14日	(土)	休み			
2月15日	(日)	休み			
2月16日	(月)	280台	70台	80台	8：30～17：00
2月17日	(火)	280台	70台	80台	8：30～17：00
2月18日	(水)	280台	70台	80台	8：30～17：00
2月19日	(木)	280台	70台	80台	8：30～17：00
2月20日	(金)	280台	70台	80台	8：30～17：00
2月21日	(土)	休み			
2月22日	(日)	休み			
2月23日	(月)	280台	70台	80台	8：30～17：00
2月24日	(火)	280台	70台	80台	8：30～17：00
2月25日	(水)	280台	70台	80台	8：30～17：00
2月26日	(木)	280台	70台	80台	8：30～17：00
2月27日	(金)	280台	70台	80台	8：30～17：00
2月28日	(土)	休み			

※復路は、運搬先→松川町經由→渡場交差点→大鹿村となります。

※6月2日から竜東線（渡場交差点～柏原集会所）においてダンプ減速走行（時速40km）を開始しています。

東海旅客鉄道株式会社 中央新幹線長野工事事務所（大鹿分室）
TEL：0265-39-2975（平日 9：00～17：00）