

2025年12月

渡場地区にお住まいの皆様

東海旅客鉄道株式会社  
中央新幹線長野工事事務所  
(大鹿分室)

## 中央新幹線に係る環境測定結果のお知らせ

拝啓 寒冷の候、皆様におかれましては益々ご健勝のこととお慶び申し上げます。

さて、渡場地区内において実施している環境測定につきまして、下記のとおり調査結果を取りまとめましたので、お知らせいたします。

敬具

## 記

## ○渡場交差点付近の環境測定結果（2025年11月期）

- ・測定項目：騒音、振動、大気質（窒素酸化物及び浮遊粒子状物質の濃度）
- ・測定頻度：常時
- ・測定結果：別紙1のとおり

連絡先

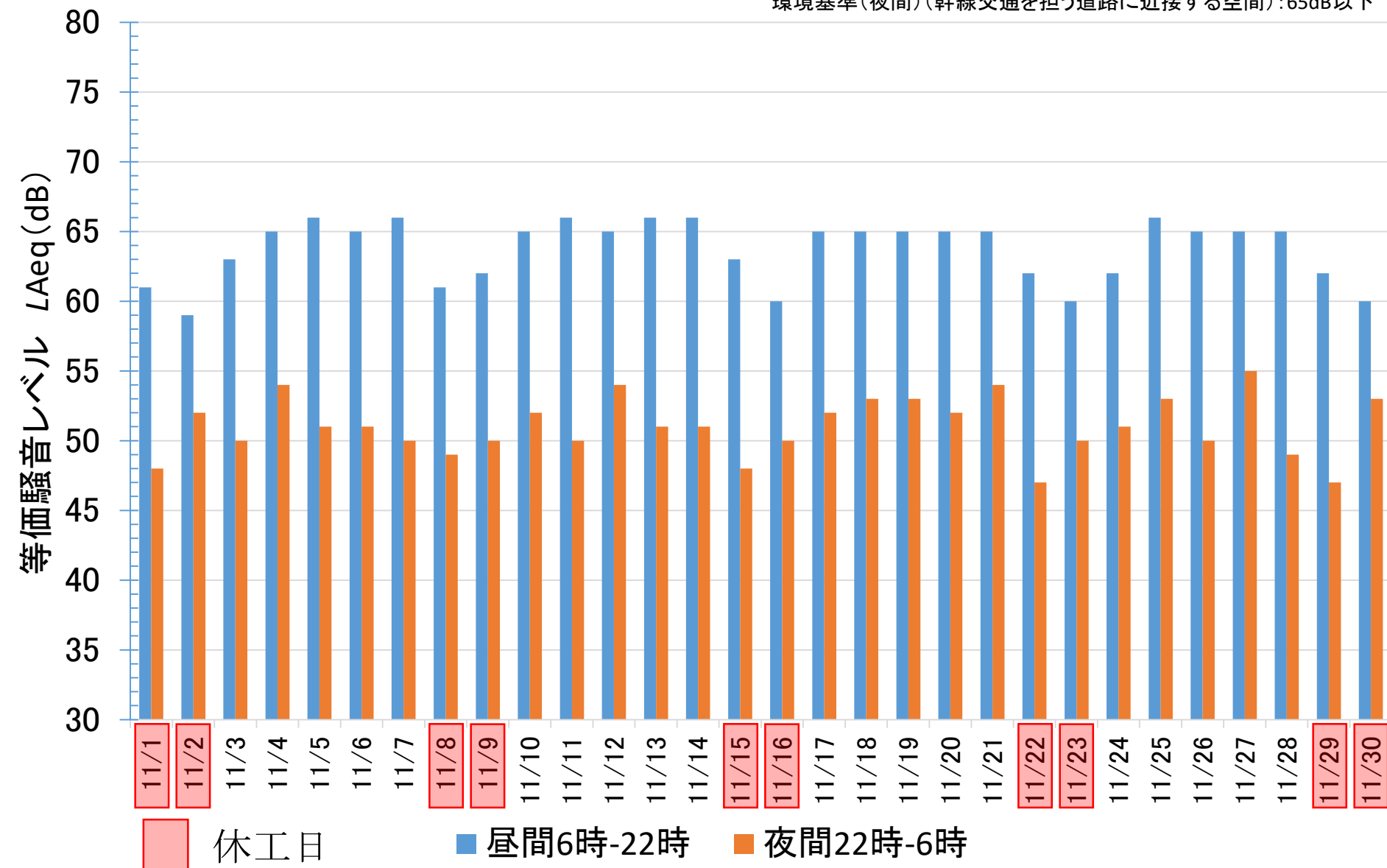
- 東海旅客鉄道株式会社 中央新幹線長野工事事務所（大鹿分室）  
TEL：0265-39-2975（平日 9:00～17:00）

以上

## 騒音測定結果

## 騒音

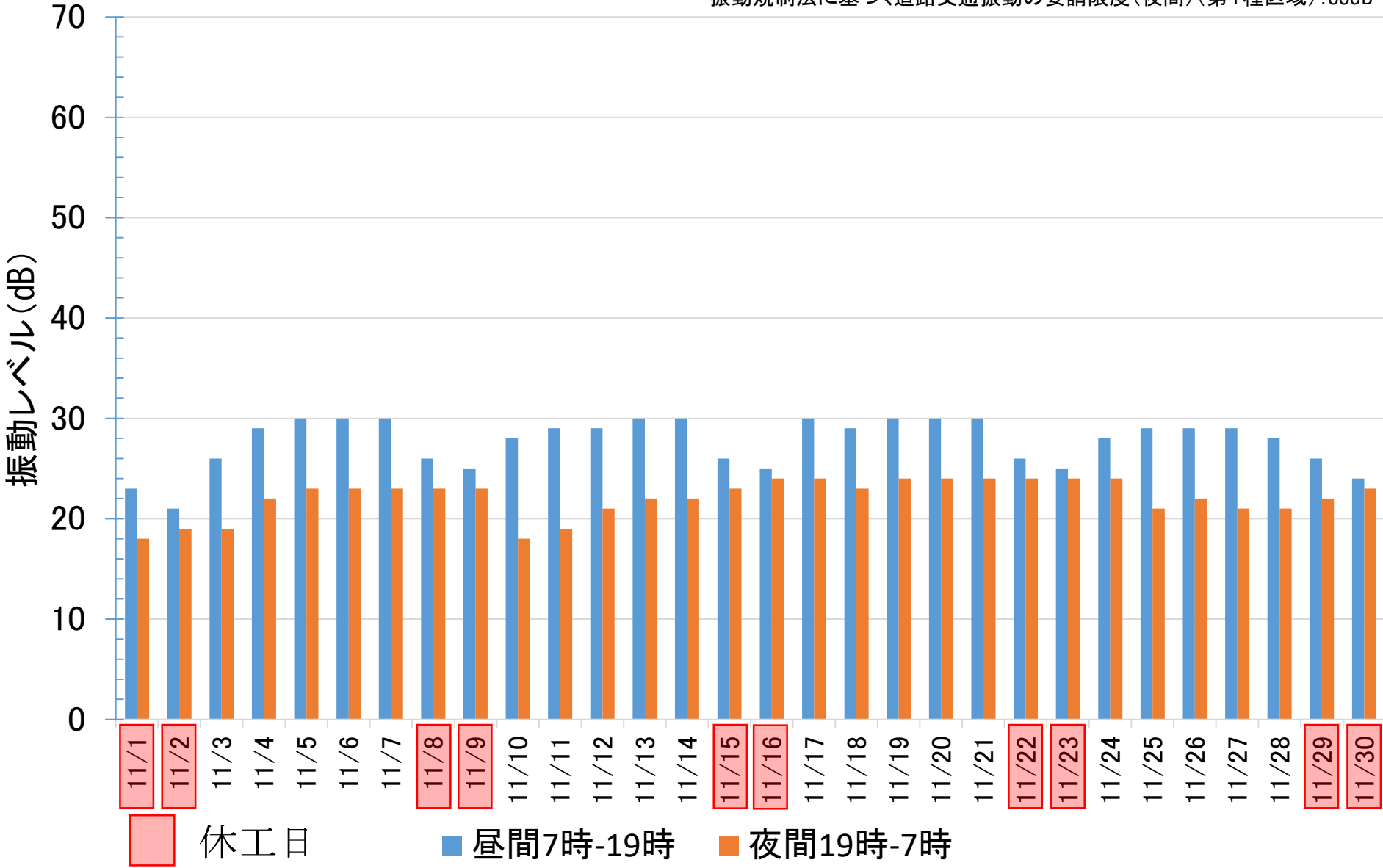
参考：環境基準(昼間)(幹線交通を担う道路に近接する空間)：70dB以下  
環境基準(夜間)(幹線交通を担う道路に近接する空間)：65dB以下



# 振動測定結果

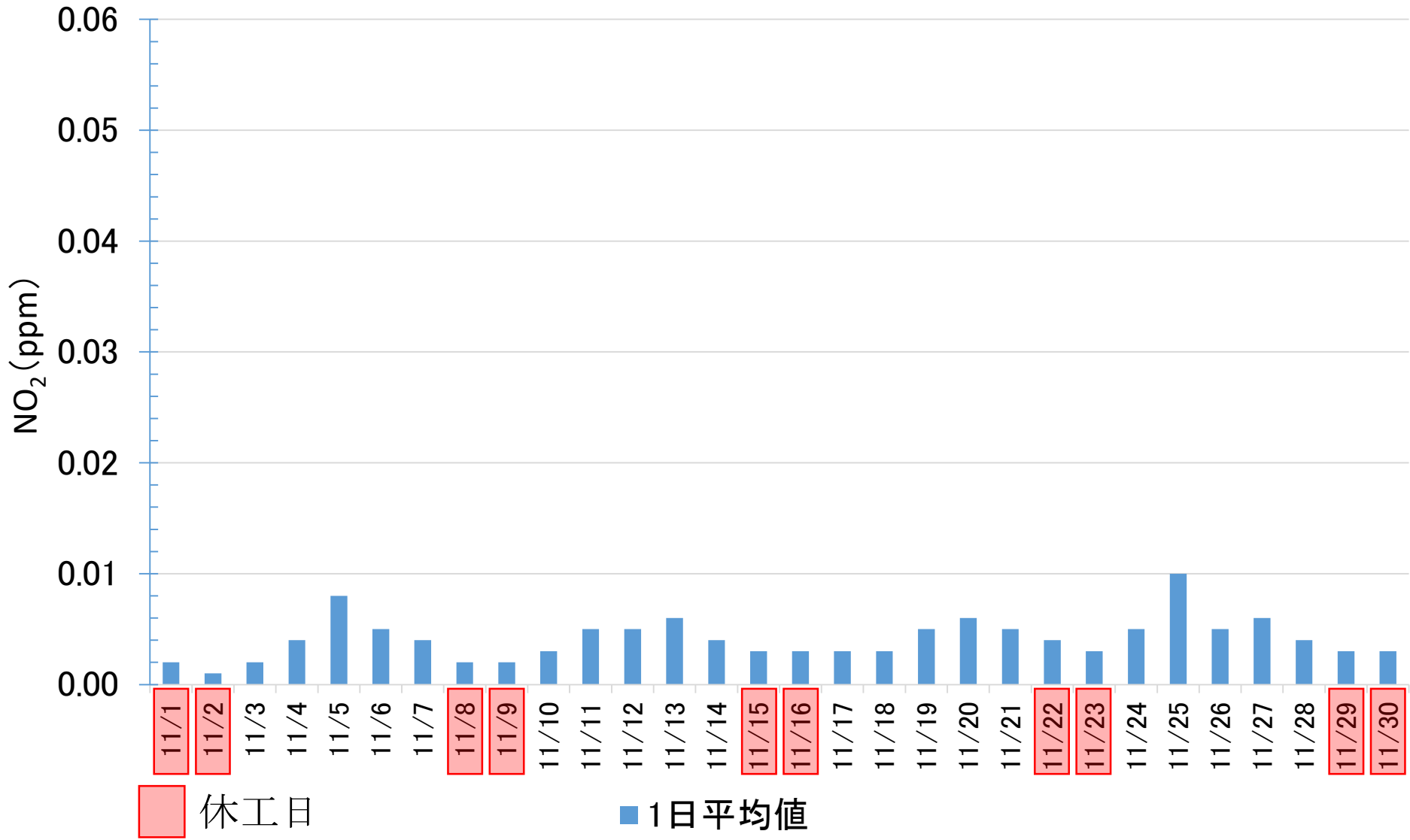
## 振動

参考：振動規制法に基づく道路交通振動の要請限度(昼間)(第1種区域)：65dB  
振動規制法に基づく道路交通振動の要請限度(夜間)(第1種区域)：60dB



# 大気質測定結果(二酸化窒素)

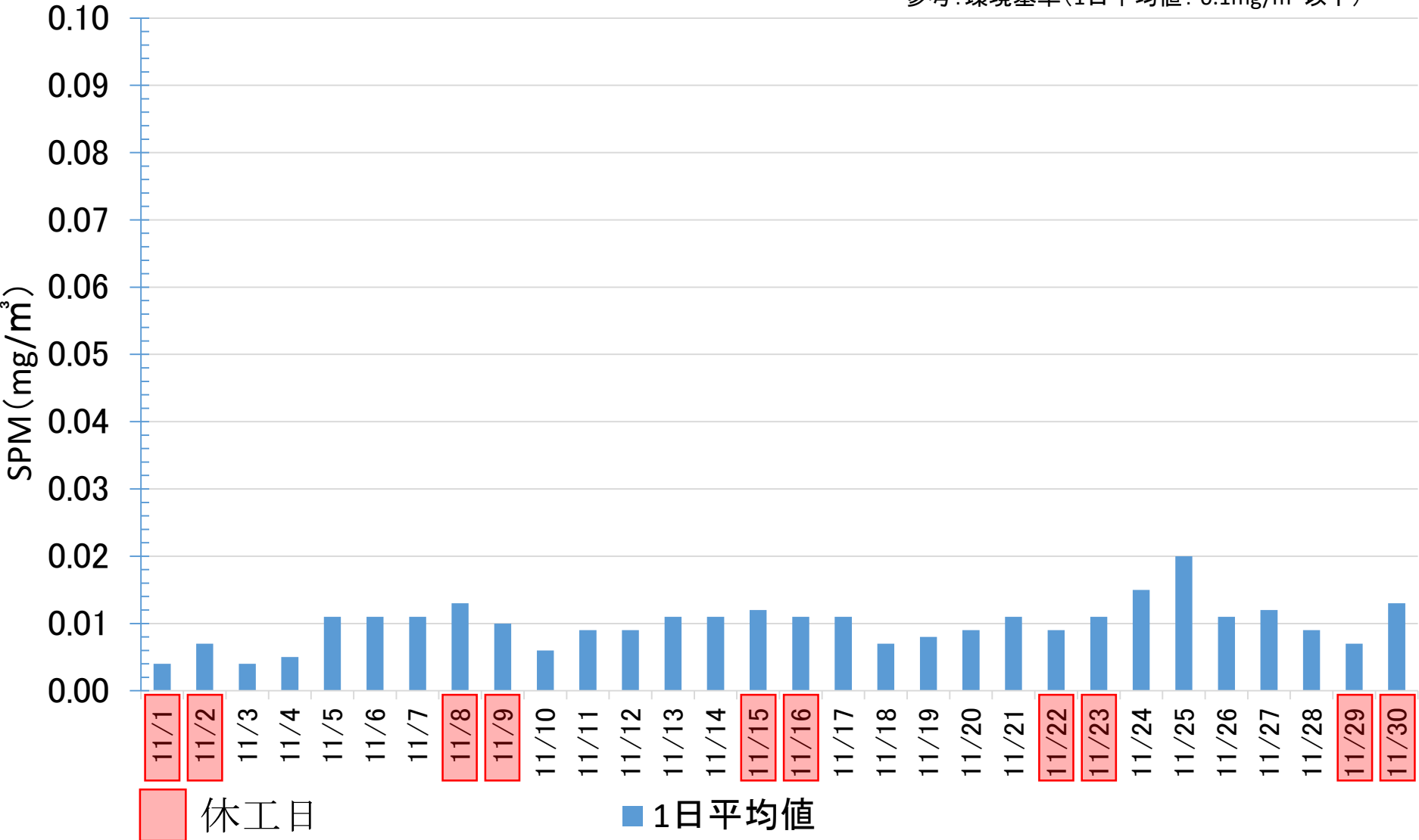
参考:環境基準(1日平均値: 0.06ppm以下)



(参考)二酸化窒素に係る環境基準の評価方法(長期的評価):  
年間にわたる1日平均値である測定値につき、測定値の低い方から98%に相当する値(日平均値の年間98%値)が0.06ppm以下であること」

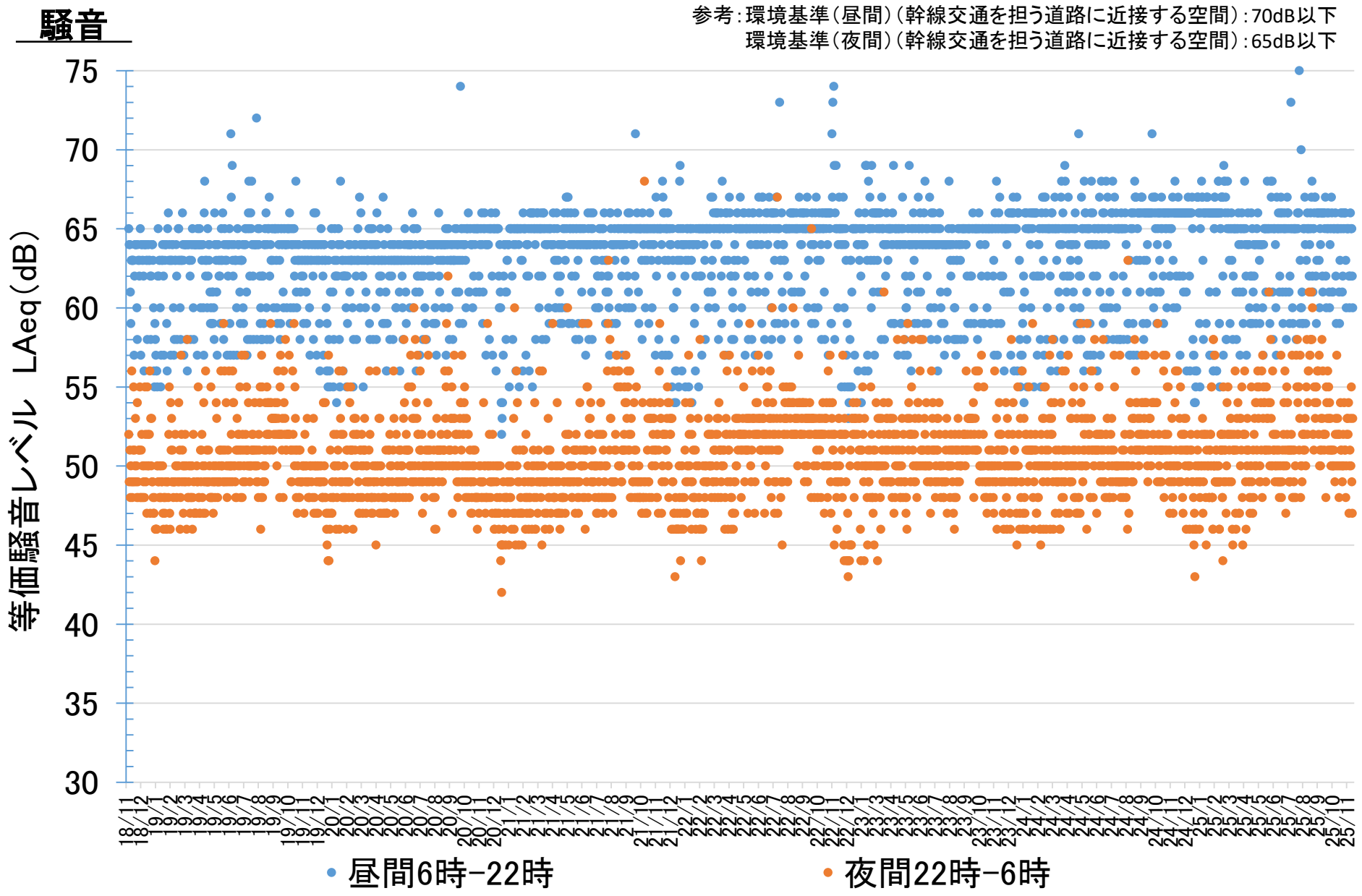
# 大気質測定結果(浮遊粒子状物質)

参考:環境基準(1日平均値: 0.1mg/m<sup>3</sup>以下)



(参考)浮遊粒子状物質に係る環境基準の評価方法(長期的評価):  
日平均値の年間2%除外値が0.10mg/m<sup>3</sup>以下であること。ただし、1日平均値が0.10mg/m<sup>3</sup>を超えた日が2日以上連続しないこと。

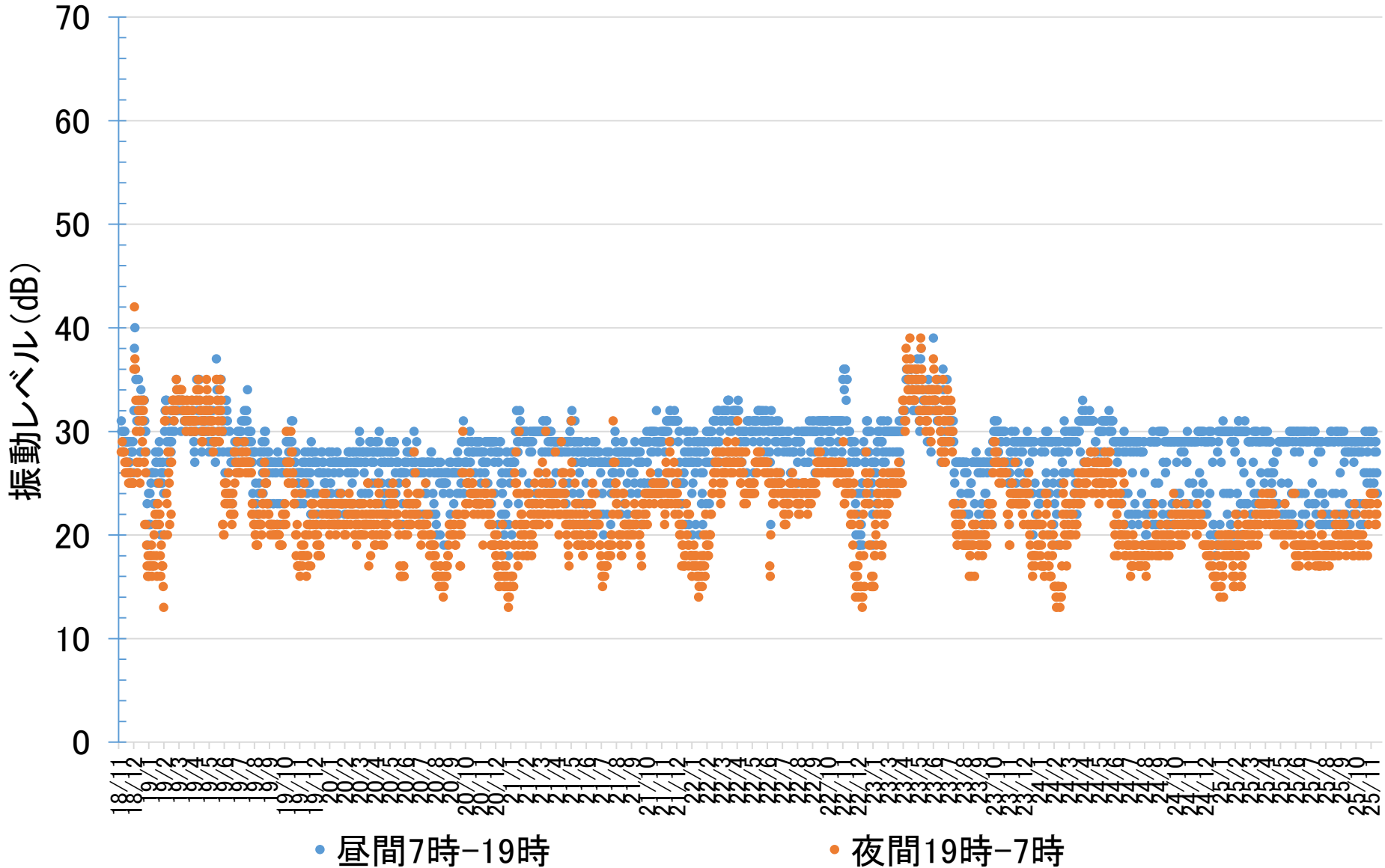
# (参考)騒音測定結果 測定開始からの推移



# (参考) 振動測定結果 測定開始からの推移

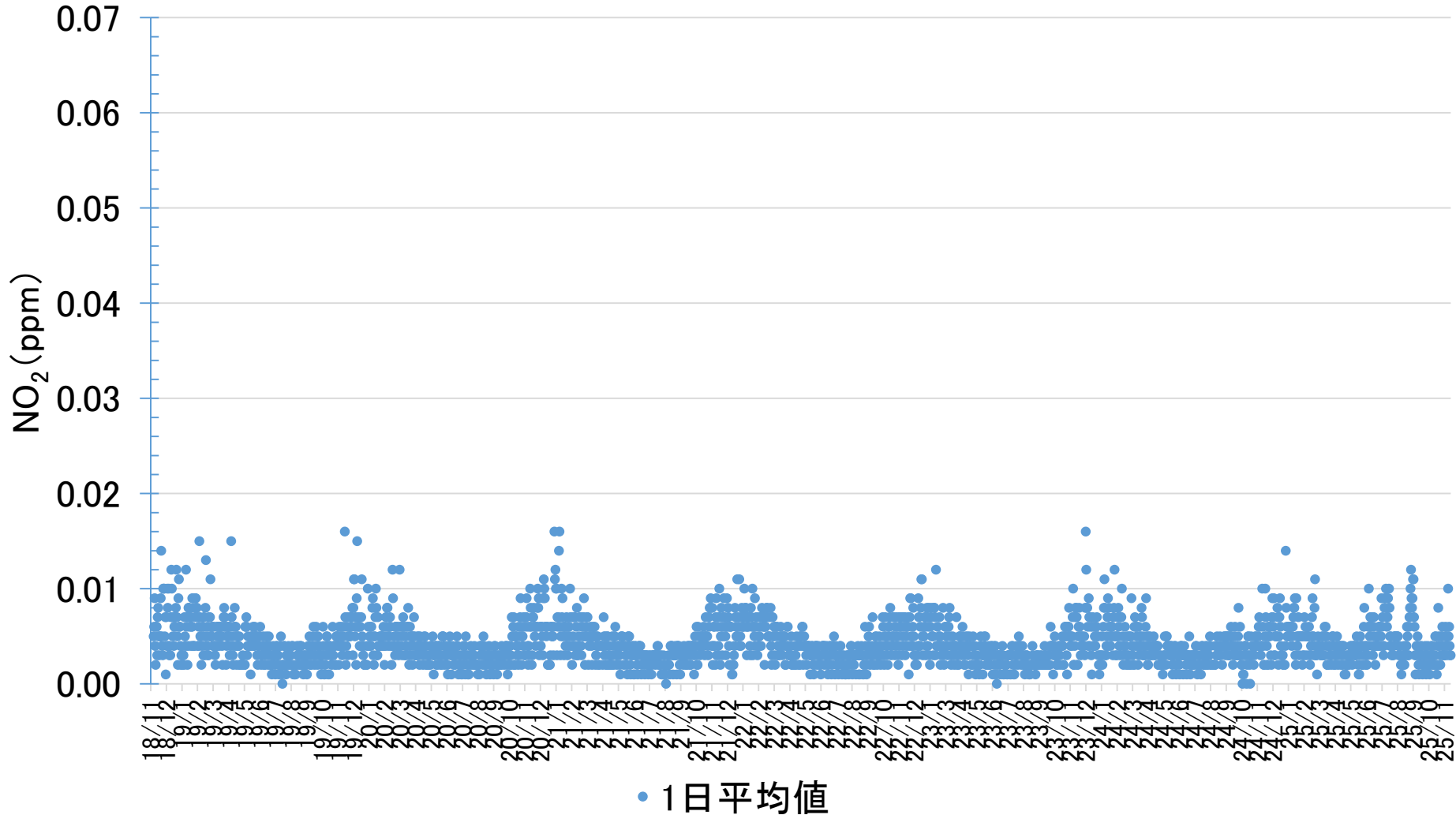
## 振動

参考: 振動規制法に基づく道路交通振動の要請限度(昼間)(第1種区域): 65dB  
振動規制法に基づく道路交通振動の要請限度(夜間)(第1種区域): 60dB



# (参考) 大気質測定結果(二酸化窒素) 測定開始からの推移

参考: 環境基準(1日平均値: 0.06ppm以下)

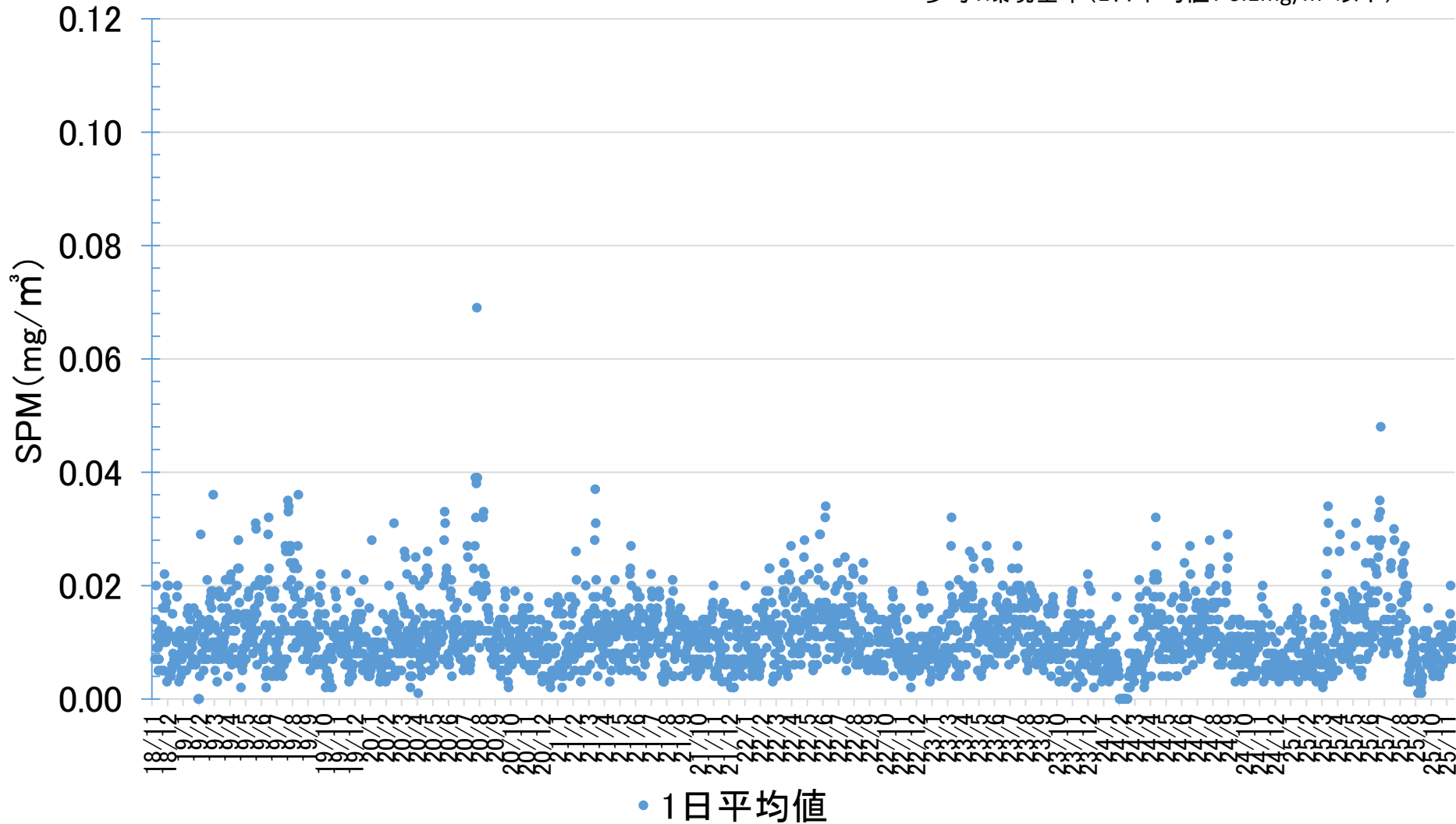


(参考) 二酸化窒素に係る環境基準の評価方法(長期的評価):

年間にわたる1日平均値である測定値につき、測定値の低い方から98%に相当する値(日平均値の年間98%値)が0.06ppm以下であること」

# (参考) 大気質測定結果(浮遊粒子状物質) 測定開始からの推移

参考: 環境基準(1日平均値: 0.1mg/m<sup>3</sup>以下)



(参考) 浮遊粒子状物質に係る環境基準の評価方法(長期的評価):

日平均値の年間2%除外値が0.10mg/m<sup>3</sup>以下であること。ただし、1日平均値が0.10mg/m<sup>3</sup>を超えた日が2日以上連続しないこと。

J R 東海発生土運搬  
ダンプ運行台数予定表（2026年1月 月別日平均台数（往復））

運搬台数 日にち		J R 東海運搬台数（往復）			渡場交差点付近 通行時間
		往路：中川村経由 （大鹿村→渡場交差点→竜東線 →北林飯島線→国道153号→運搬先）		往路：松川町経由 （大鹿村→渡場交差点 →松川町経由→運搬先）	
		中沢	小和田	前河原	
1月1日	(木)	休み			
1月2日	(金)	休み			
1月3日	(土)	休み			
1月4日	(日)	休み			
1月5日	(月)	休み			
1月6日	(火)	280台	70台	80台	8：30～17：00
1月7日	(水)	280台	70台	80台	8：30～17：00
1月8日	(木)	280台	70台	80台	8：30～17：00
1月9日	(金)	280台	70台	80台	8：30～17：00
1月10日	(土)	休み			
1月11日	(日)	休み			
1月12日	(月)	280台	70台	80台	8：30～17：00
1月13日	(火)	280台	70台	80台	8：30～17：00
1月14日	(水)	280台	70台	80台	8：30～17：00
1月15日	(木)	280台	70台	80台	8：30～17：00
1月16日	(金)	280台	70台	80台	8：30～17：00
1月17日	(土)	休み			
1月18日	(日)	休み			
1月19日	(月)	280台	70台	80台	8：30～17：00
1月20日	(火)	280台	70台	80台	8：30～17：00
1月21日	(水)	280台	70台	80台	8：30～17：00
1月22日	(木)	280台	70台	80台	8：30～17：00
1月23日	(金)	280台	70台	80台	8：30～17：00
1月24日	(土)	休み			
1月25日	(日)	休み			
1月26日	(月)	280台	70台	80台	8：30～17：00
1月27日	(火)	280台	70台	80台	8：30～17：00
1月28日	(水)	280台	70台	80台	8：30～17：00
1月29日	(木)	280台	70台	80台	8：30～17：00
1月30日	(金)	280台	70台	80台	8：30～17：00
1月31日	(土)	休み			

※復路は、運搬先→松川町経由→渡場交差点→大鹿村となります。

※6月2日から竜東線（渡場交差点～柏原集会所）においてダンプ減速走行（時速40km）を開始しています。

東海旅客鉄道株式会社 中央新幹線長野工事事務所（大鹿分室）

TEL：0265-39-2975（平日 9：00～17：00）