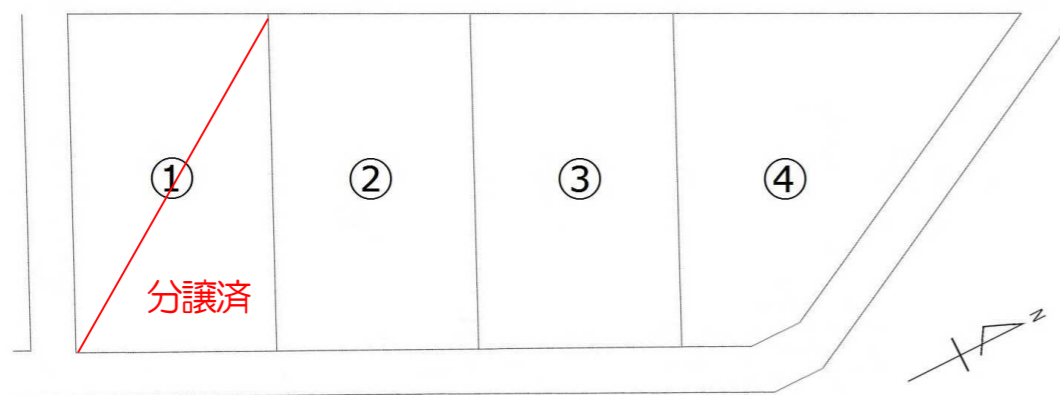


# 小平（こだいら）住宅団地



分譲区画



令和元年(2019年)7月1日から4区画を分譲開始 ※令和5年(2023年)4月価格改定

区画番号	地番	面積(m <sup>2</sup> )	坪数	販売価格(円)
2	片桐7053-2	411.58	124.72	5,330,000 <b>2,600,000</b>
3	片桐7053-3	411.59	124.72	5,330,000 <b>2,600,000</b>
4	片桐7053-4	453.24	137.34	5,840,000 <b>2,900,000</b>

## 生活の基盤

- 【上水道】村営水道 【ガス】プロパンガス(個人宅) 【下水道】公共下水道
- 【公共施設】中川村役場 約3.7km 田島郵便局 約4.6km
- 【医療】南向診療所 約3.7km 片桐診療所 約4.8km 下平歯科医院 約4.4km  
下伊那赤十字病院(松川町)車で約15分 昭和伊南総合病院(駒ヶ根市)車で約20分
- 【教育】片桐保育園 約4.0km 中川西小学校 約4.0km 中川中学校 約4.7km
- 【交通】村内の交通は「村内巡回バス」  
JR飯島駅 車で約10分 JR伊那大島駅 車で約15分 中央道松川IC 車で約20分  
※通院・通学にはデマンドタクシーもご利用可能です。

## 申し込み～購入～所有権移転登記までの流れ

- ① 申込書により中川村土地開発公社に申し込んでください。
  - ② 土地開発公社で申し込み内容について簡単な審査後、「契約書」等の用紙を申込者に送付します。
  - ③ 申込者は「契約書」等に記入後、土地開発公社に提出し、契約を締結します。  
以降、代金の支払(所有権移転)⇒所有権移転・買戻し特約登記⇒登記識別情報引渡⇒住宅建築⇒買戻し特約登記抹消
- ※契約費用、所有権移転登記等に係る費用は別途必要になります。

## 契約内容の概要

- 契約後1か月以内に代金の支払
- 買戻し特約の設定(未建築土地の転売禁止)
- 住民自治組織への加入、地域活動への参加・協力
- 宅地(2階建て以下)以外の用途への転用禁止
- 土地購入後5年以内の建築 ※住宅用地取得支援事業は2年以内の建築が条件となっています。

## その他

- 上水道加入金(11万円)・下水道受益者負担金(70万円)は販売価格に含みます。
- 埋蔵文化財包蔵地のため、工事着工の60日前までに発掘調査の届出書の提出が必要です。
- 良好な住環境に向け「住宅建築等に関する覚書」を取り交わします。
- 都市計画区域 用途指定なし 容積率200% 建ぺい率60%
- 50mを超える建物の新築は中川村美しい村づくり条例に基づく届出の対象となります。
- 分譲地の購入及び住宅の建築に際し、下記の補助制度が利用できます。

- ①中川村子育て世代住宅取得支援事業補助金》…子育て世代対象  
★**住宅用地取得支援事業：住宅用地取得に係る売買金額の1/3以内 上限100万円**  
・住宅取得支援事業：住宅取得に係る費用の1/2以内 上限25万円 **村内事業者との契約の場合50万円**
- ②中川村3世代同居・近居のための住宅新增改築支援事業》…高齢者世帯と同居又は近居する世帯対象  
・住宅取得に係る工事金額の1/10以内 上限50万円 **村内事業者との契約の場合100万円**  
※詳細は役場建設環境課建設係にお問合せください。TEL0265-88-3001(内線61)

## むらの生活の基盤

### 《上水道》 村営水道（一般的な家庭の場合） 金額は税込み

○ 加入金は不要

水道料金は基本料金と従量料金（使用水量分）で構成されています。料金徴収については、基本料金は毎月（1,210円）従量料金は検針を行った翌月に2か月分を納付していただきます。

○ 料金の目安（量水器 13mmの場合）基本料金+従量料金2か月分

使用水量が 20m<sup>3</sup>の場合 = 3,564円 40m<sup>3</sup>の場合 = 6,248円  
60m<sup>3</sup>の場合 = 9,174円

※ 詳細は役場建設環境課環境水道係にお問合せください。TEL0265-88-3001（内線63）

### 《下水道》 公共下水道（一般的な家庭の場合） 金額は税込み

○ 加入金は不要

下水道使用は、基本料金（1,980円）と人数料金（現に居住する人数）で構成されています。料金徴収については、毎月納付していただきます。

○ 料金の目安 基本料金+人数料金（1か月）

現に居住する人 2人世帯 = 4,730円 4人世帯 = 5,830円  
6人世帯 = 6,930円

※ 詳細は役場建設環境課環境水道係にお問合せください。TEL0265-88-3001（内線63）

### 《ガス》 プロパンガス 金額は税込み

○ 料金の目安 基本料金（1,650円）+従量料金（1か月）

使用ガス量が 3m<sup>3</sup>の場合 = 2,838円 5m<sup>3</sup>の場合 = 3,630円  
10m<sup>3</sup>の場合 = 5,610円

※ 料金は令和5（2023）年3月1日現在、詳細はプロパンガス業者にお問合せください。

### 《CATV・インターネット》 金額は税込み

○ 利用料 CATV 月額 = 2,530円 1年一括払 = 27,830円

インターネット 月額 = 1,980円～

※ 詳細はエコーシティー駒ヶ岳までお問合せください。TEL0265-82-4000

## むらの子育て支援

《出産祝金》 第1子及び第2子 10万円、第3子以降の出産に対し 15万円をお祝い金として支給

《福祉医療》 18歳に達する最初の3/31まで、医療費は「窓口無料」となります。

《子育て支援》 就学前の子どもとその保護者が気軽に集まっておしゃべりをしたり、安心して遊べる場所「集いの広場バンビーニ」を開設しています。

《児童クラブの開設》 放課後において留守家庭などの児童の健全育成を図るため、児童クラブを開設しています。

《3歳未満児保育》 家庭での保育が困難と認められる児童については、1歳の誕生日から保育所に入所できます。

※ 詳細は役場保健福祉課社会福祉係までお問合せください。TEL0265-88-3001（内線26）

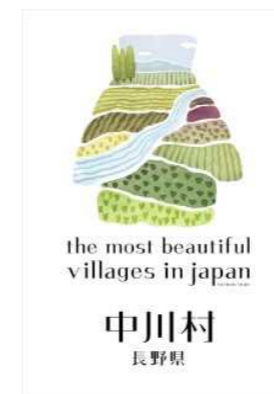
自然たっぷり 笑顔たっぷり やすらぎの村 **なかがわ**

# 小平住宅団地分譲のご案内

朝日照りそら、中央アルプス。夕日に映ゆる南アルプス  
雄大な山々に囲まれて暮らしてみませんか。



住宅団地全景



## 中川村土地開発公社

中川村役場地域政策課内

長野県上伊那郡中川村大草 4045-1

TEL0265-88-3001（内線24） F A X0265-88-3890

URL <https://www.vill.nakagawa.nagano.jp/> E-mail: [kousha@vill.nagano-nakagawa.lg.jp](mailto:kousha@vill.nagano-nakagawa.lg.jp)