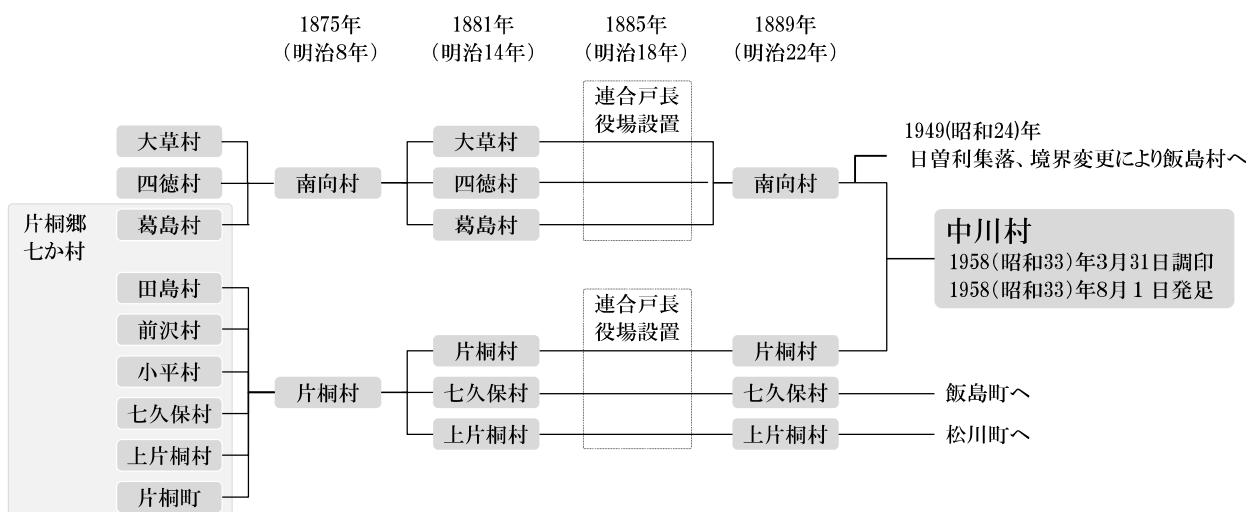


なかがわ

目次

• 人口 …………… 2	• 教育 …………… 13
• 土地利用 …………… 6	• 防災 …………… 13
• 産業 …………… 6	• 行・財政 …………… 14
• 保健福祉 …………… 9	• 村民生活 …………… 16
• 生活環境 …………… 11	

沿革



中川村は、1958（昭和33）年3月31日新市町村建設促進法により、南向村と片桐村が合併調印し、同年8月1日から新村として発足し現在に至る。

旧南向村は、明治当初大草村、四徳村、葛島村に分かれ、葛島村は天竜川を隔て片桐郷七か村に属していた。1875（明治8）年この三か村が合併し南向村となり、1881（明治14）年再び三か村に分かれた。その後1885（明治18）年大草村外二か村となり連合戸長役場を置き、1889（明治22）年三か村は再び合併して南向村となった。その後、1949（昭和24）年に最北端にあった日曾利集落が分離して飯島村に行政変更をした。

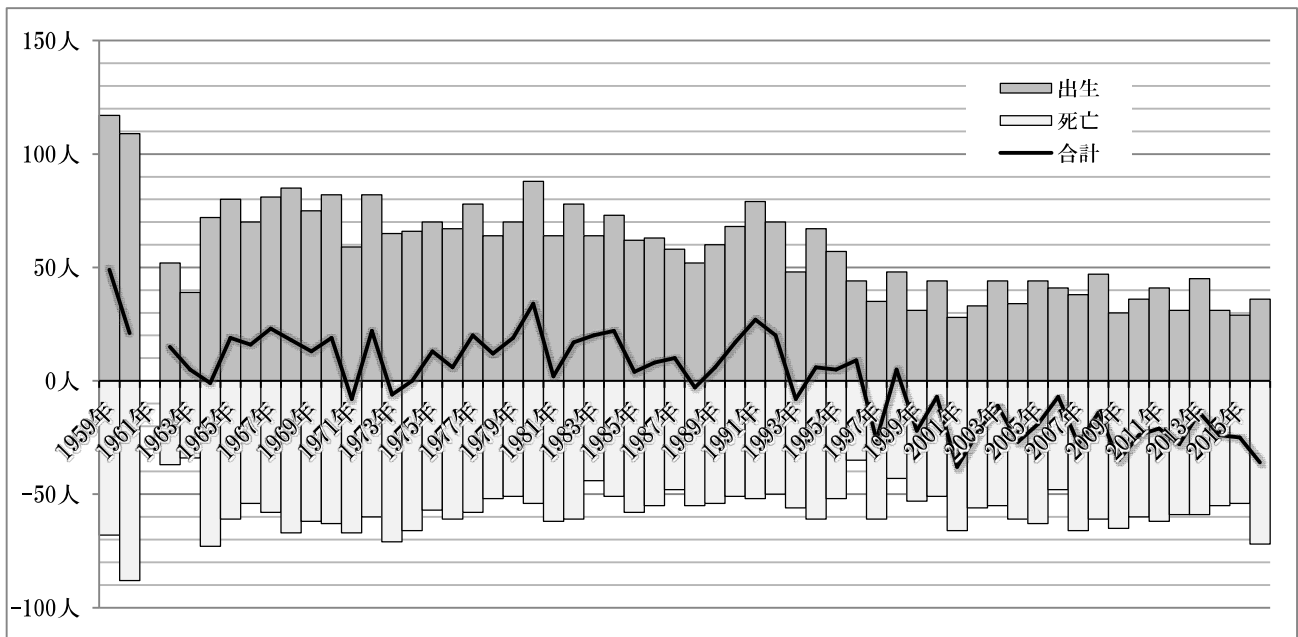
旧片桐村は、明治当初は田島村、前沢村、小平村に分かれ、かつ葛島村、七久保村、上片桐村、片桐町の七か村により片桐郷をつくり戸長役場を設けた。1875（明治8）年に葛島村は分離し南向村をつくり、残る六か村は合併し片桐村となった。1881（明治14）年新村片桐村は分離し上片桐村、片桐村、七久保村の三か村をつくるに至った。その後1885（明治18）年片桐村外二か村となり連合戸長役場を置き、1889（明治22）年再び三か村は分離し片桐村となり、新村合併の1958（昭和33）年まで続いた。

利用される方に

1. 表中特に注記しないかぎり、年次欄の「年」とは暦年(1月～12月)、「年度」とは会計年度(4月～翌年3月)を示しています。
2. 数字の単位未満は、四捨五入してあります。また、ラウンド値の場合、総数と一致しないものもあります。
3. 本書の統計表の記号は次のとおりです。
 - (-) 事実のないもの
 - (△) 負数または減少したもの
 - (…) 事実不詳または調査を欠くもの
 - (x) 統計法により公表を差し控えたもの
 - (0) 四捨五入による単位未満
4. 本書の基礎データは、基本的に村勢要覧に基づいています。
5. 内訳の累積と合計が合わない場合も村勢要覧表記に合わせてあります。

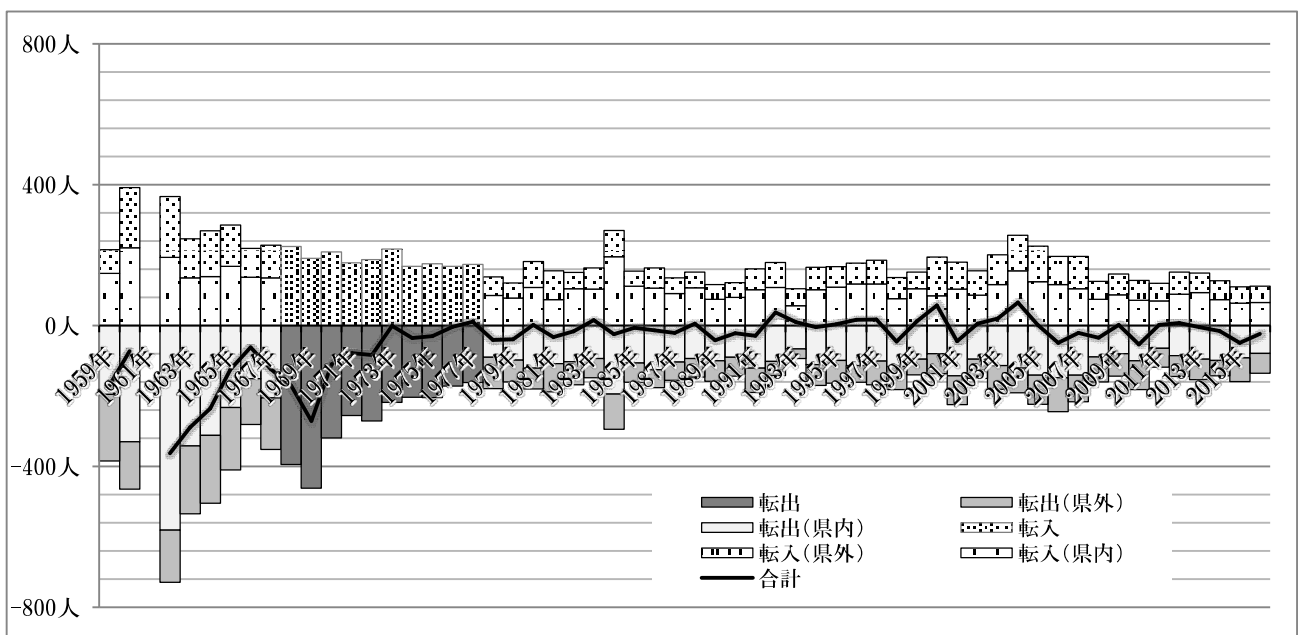
Data of NAKAGAWA 人口

●人口動態(自然動態)の推移



[資料]村勢要覧

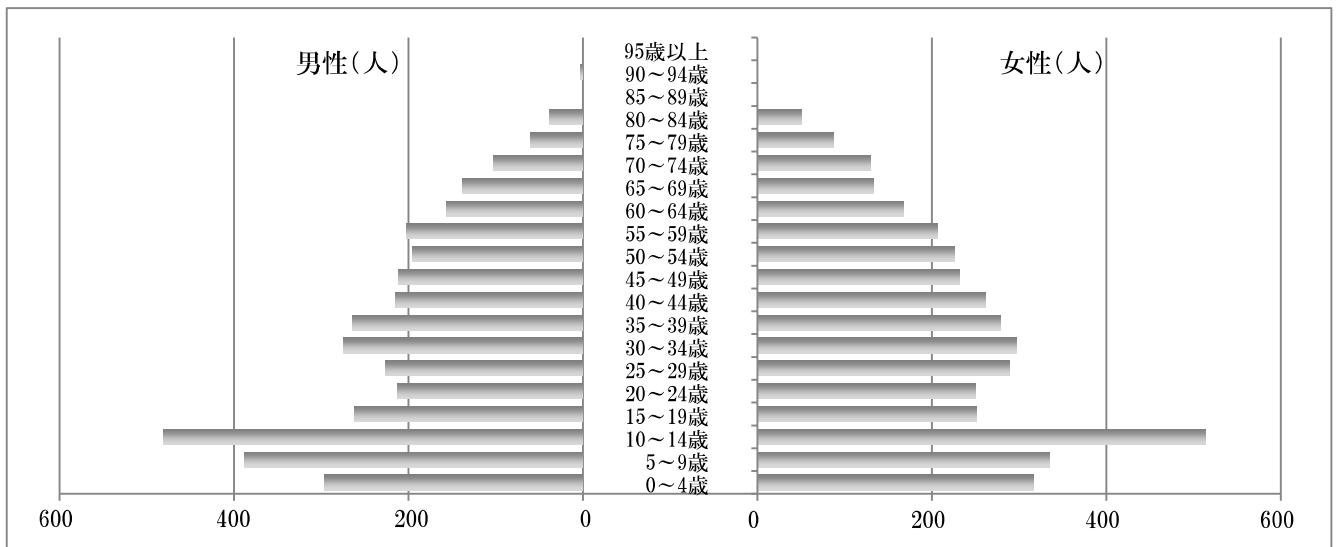
●人口動態(社会動態)の推移



[資料]村勢要覧

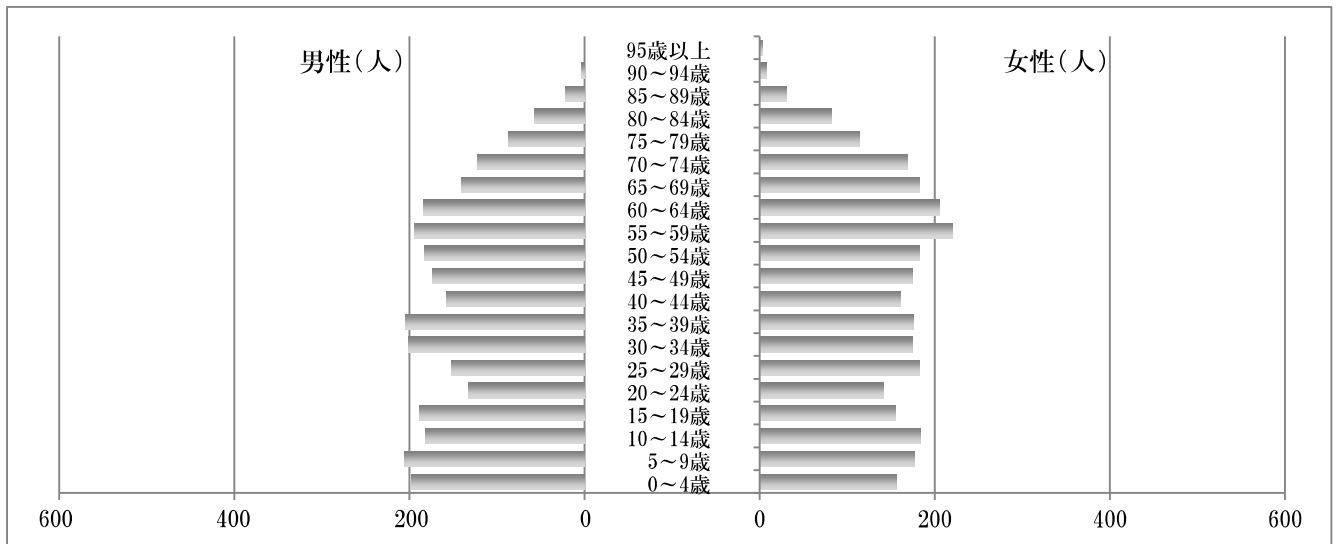
●人口ピラミッドの変遷

1960(昭和35)年



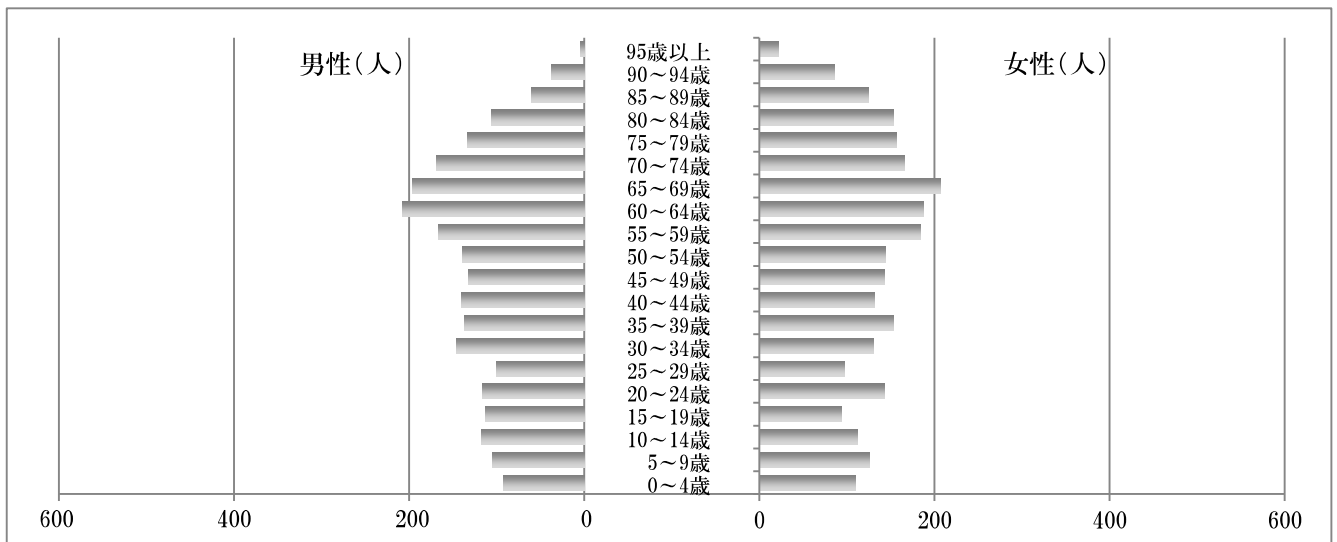
[資料]村勢要覧

1985(昭和60)年



[資料]村勢要覧

2015(平成27)年



[資料]村勢要覧

●地区別世帯(戸)数の推移

単位:世帯(戸)

地区名	年度	1958 (S33)	1960 (S35)	1965 (S40)	1970 (S45)	1975 (S50)	1980 (S55)	1985 (S60)	1990 (H2)	1995 (H7)	2000 (H12)	2005 (H17)	2010 (H22)	2015 (H27)	2018 (H30)
飯沼		45	45	41	41	41	40	40	38	36	38	39	37	39	40
美里	西丸尾	11	12	11	79	79	75	73	69	64	61	65	59	59	58
	丸尾	18	18	16											
	黒牛	18	18	18											
	谷田	19	19	19											
	神又	18	18	16											
北組	北ノ北	32	57	51	47	49	44	44	42	40	45	41	40	39	40
	北ノ南	24													
下平		50	51	49	47	47	49	51	49	53	52	53	65	69	61
八幡平		-	-	-	-	-	-	-	-	-	15	27	31	31	31
中組		100	101	108	112	108	114	115	111	108	105	118	113	109	111
沖町	沖田	41	43	44	43	40	68	69	69	72	69	76	80	84	80
	町	30	30	30	28	28	0								
三共	間柱	20	20	19	18	18	18	51	51	49	51	52	56	55	63
	中林	15	17	17	16	15	15								
	北林	21	22	22	20	20	20								
南陽	南山方	25	25	25	25	35	35	33	32	31	30	29	30	37	33
	鹿養	13	13	12	12										
桑原	高嶺	銭峰	13	13	6	17	12	10	12	26	22	24	24	19	21
		西	14	15	11										
	桃里	滝沢	28	27	20	20	16	18	19						
		洞	8	8	1										
		村	25	25	6										
		村	26	25	2										
四徳		99	98	-	-	-	-	-	-	-	-	-	-	-	-
葛北		74	71	70	67	67	66	67	64	65	73	67	65	69	73
柏原		57	56	54	54	51	53	53	53	55	53	54	55	54	54
渡場	渡場	53	53	46	47	46	70	69	65	64	65	64	68	67	63
	福親	22	21	23	25	22									
柳沢		40	41	38	38	38	38	36	36	36	36	35	37	36	37
社宅(中部電力)		32	32	19	6	-	-	-	-	-	-	-	-	-	-
東学校		35	35	27	21	12	-	-	-	-	-	-	-	-	-
その他(南向)		-	-	43	4	2	-	-	-	-	-	-	-	-	-
横前		94	94	95	98	96	96	97	95	95	93	102	106	106	116
針ヶ平		14	14	16	16	16	14	13	13	18	36	57	40	37	37
小平		31	31	30	30	28	28	29	28	27	27	27	26	26	26
竹ノ上		26	25	25	24	24	24	25	26	24	25	29	29	33	36
小和田		64	65	63	62	64	66	68	68	68	70	73	78	73	72
中央	中村	18	68	70	76	79	84	84	81	87	88	87	90	97	102
	滝戸	50													
中通		32	32	31	30	31	32	33	32	34	36	43	45	44	47
上前沢		30	30	30	31	30	31	31	31	31	31	31	29	32	34
田島	前沢平	22	99	97	92	91	91	89	88	89	90	87	88	89	80
	古瀬	42													
	新井	37													
中田島		36	37	37	36	36	36	40	40	43	43	44	49	70	71
南田島		69	69	66	63	64	66	68	66	64	66	68	69	71	77
牧ヶ原		-	-	-	-	-	47	63	72	77	77	77	78	77	83
南原		-	-	-	-	-	-	-	22	68	89	93	93	102	102
西学校		-	20	13	6	7	-	-	-	-	-	-	-	-	-
その他(片桐)		26	-	2	4	2	-	-	-	-	-	-	-	-	-
南向地区 計		1,026	1,029	864	787	746	733	732	705	695	717	744	760	767	765
片桐地区 計		591	584	575	568	568	615	640	662	725	771	818	820	857	883
中川村 計		1,617	1,613	1,439	1,355	1,314	1,348	1,372	1,367	1,420	1,488	1,562	1,580	1,624	1,648

[資料]行政区別人口世帯数統計

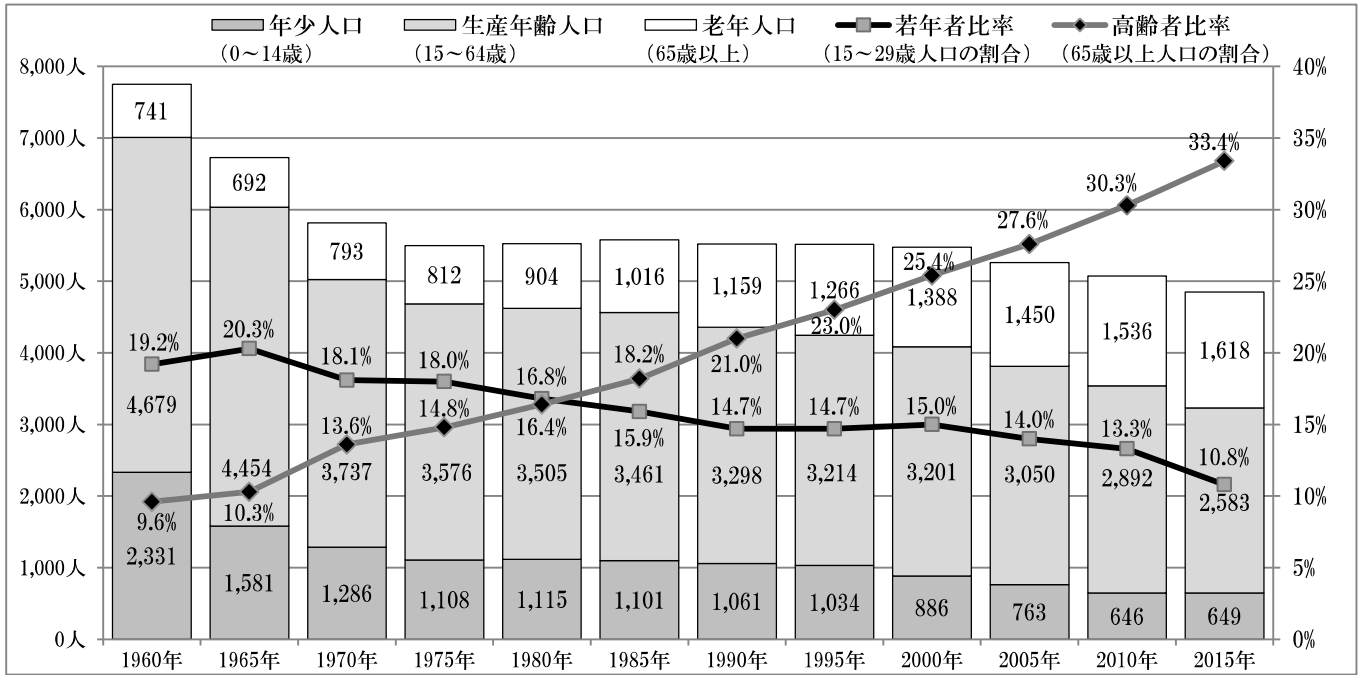
●地区別人口の推移

単位:人

地区名	年度	1962	1965	1970	1975	1980	1985	1990	1995	2000	2005	2010	2015	2018	1962年比較	
		(S37)	(S40)	(S45)	(S50)	(S55)	(S60)	(H2)	(H7)	(H12)	(H17)	(H22)	(H27)	(H30)	増減	比率
飯沼		186	177	158	160	154	154	144	123	113	104	95	104	100	-86	53.8%
美里	西丸尾	61	63	40	37											
	丸尾	105	94	82	82											
	黒牛	88	81	77	66	326	315	295	280	259	230	207	190	178	-247	41.9%
	谷田	101	93	89	82											
	神又	70	72	66	74											
北組		257	238	204	188	185	182	149	152	157	132	116	108	96	-161	37.4%
下平		246	235	223	207	210	194	189	196	205	186	211	207	182	-64	74.0%
八幡平		-	-	-	-	-	-	-	-	46	76	86	87	89	89	皆増
中組		454	422	407	409	407	395	397	362	351	369	354	321	321	-133	70.7%
沖町	沖田	199	198	188	177	309	314	307	311	297	292	301	276	256	-72	78.0%
	町	129	144	131	121											
三共	間柱	98	95	78	73											
	中林	85	81	69	65	225	214	218	209	209	206	198	195	206	-84	71.0%
	北林	107	102	90	79											
南陽	南山方	139	125	121	112	151	141	136	127	121	107	107	99	91	-111	45.0%
	鹿養	63	51	39	39											
桑原	高嶺	銭峰	56	33	68	51	42	41								
		西	55	53					88	77	76	65	59	49	45	-419
	桃里	滝沢	108	100	87	76	69	73								
		洞	39	5												
		村	114	22												
四徳		110	-	-	-	-	-	-	-	-	-	-	-	-	-110	皆減
葛北		343	336	315	286	286	277	282	273	257	242	217	220	216	-127	63.0%
柏原		288	276	246	242	244	245	232	231	234	244	227	209	191	-97	66.3%
渡場	渡場	235	218	216	210	266	267	257	243	236	225	218	200	184	-136	57.5%
	福親	85	94	95	87											
柳沢		183	189	177	169	175	161	155	160	166	161	155	141	134	-49	73.2%
社宅(中部電力)		72	65	15	-	-	-	-	-	-	-	-	-	-	-72	皆減
東学校		69	60	42	26	-	-	-	-	-	-	-	-	-	-69	皆減
その他(南向)		15	154	11	2	-	-	-	-	-	-	-	-	-	-	-
横前		552	509	462	431	436	456	433	430	397	382	391	363	367	-185	66.5%
針ヶ平		57	69	54	61	68	68	67	75	108	116	99	100	93	36	163.2%
小平		169	156	128	119	127	142	136	122	111	93	78	72	67	-102	39.6%
竹ノ上		127	130	124	105	108	115	118	99	100	109	101	101	108	-19	85.0%
小和田		340	321	286	272	286	299	300	292	268	263	258	229	215	-125	63.2%
中央		336	323	303	310	311	316	325	330	315	303	296	318	305	-31	90.8%
中通		171	143	135	144	138	145	145	146	144	151	143	127	131	-40	76.6%
上前沢		171	167	147	147	151	146	136	137	128	128	118	120	121	-50	70.8%
田島		454	430	380	393	378	360	371	368	356	330	314	285	273	-181	60.1%
中田島		207	184	166	165	176	177	175	191	176	175	185	239	236	29	114.0%
南田島		351	320	270	275	291	292	290	276	286	262	254	248	260	-91	74.1%
牧ヶ原		-	-	-	-	108	173	178	194	218	223	207	185	182	182	皆増
南原		-	-	-	-	-	-	92	258	339	332	297	296	281	281	皆増
西学校		45	26	15	11	-	-	-	-	-	-	-	-	-	-45	皆減
その他(片桐)		-	7	12	8	-	-	-	-	-	-	-	-	-	-	-
南向地区 計		4,256	3,887	3,334	3,120	3,049	2,973	2,849	2,744	2,727	2,639	2,551	2,406	2,289	-1,967	53.8%
片桐地区 計		2,980	2,785	2,482	2,441	2,578	2,689	2,766	2,918	2,946	2,867	2,741	2,683	2,639	-341	88.6%
中川村 計		7,236	6,672	5,816	5,561	5,627	5,662	5,615	5,662	5,673	5,506	5,292	5,089	4,928	-2,308	68.1%

[資料]行政区別人口世帯数統計

●年齢階層別人口の推移



[資料]村勢要覧

土地利用

Data of NAKAGAWA

●地目別土地面積の推移

単位:km²

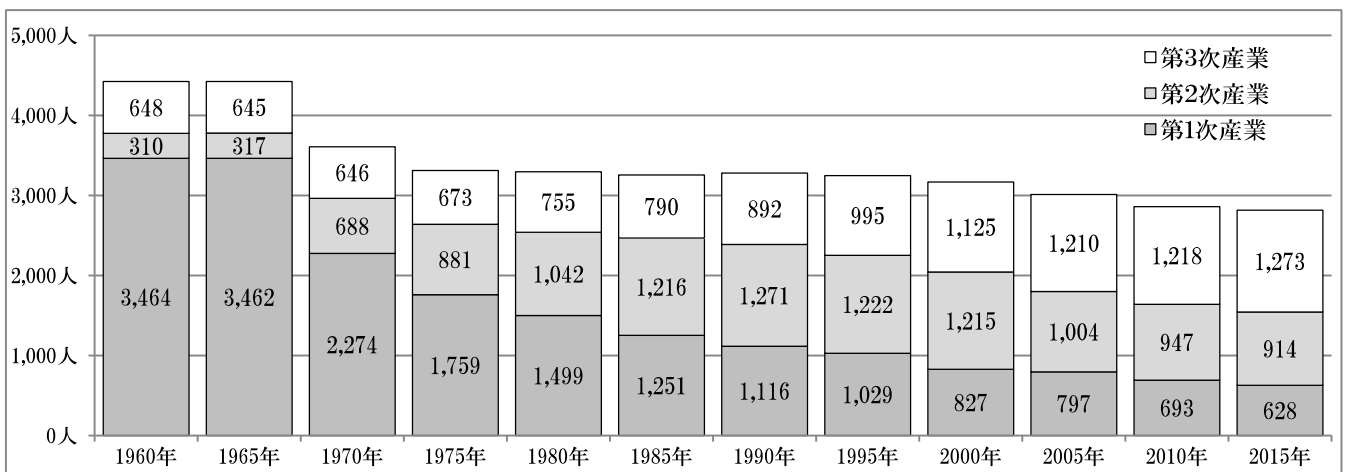
地目	1960	1965	1970	1975	1980	1985	1990	1995	2000	2005	2010	2015
	(S35)	(S40)	(S45)	(S50)	(S55)	(S60)	(H2)	(H7)	(H12)	(H17)	(H22)	(H27)
宅地	0.60	1.02	1.07	1.23	1.34	1.48	1.61	1.67	1.76
耕地	11.05	9.37	9.49	9.89	9.39	9.06	8.94	8.87	9.13
山林	55.92	44.77	44.23	41.14	42.31	43.33	58.32	58.74	58.15
原野	2.55	4.31	4.24	4.17	4.23	4.22	4.12	4.01	3.78
その他	6.95	17.77	18.21	20.30	19.46	18.96	4.06	3.76	4.23
総面積	77.07	77.24	77.24	77.24	77.24	77.24	76.73	76.73	77.05	77.05	77.05	77.05

[資料]村勢要覧

産業

Data of NAKAGAWA

●産業別人口の推移



[資料]村勢要覧

● 専業・兼業別農家数の推移

年	専業	兼業(農家主)	兼業(農家従)	合計
1960(S35)年	527	574	170	1,271戸
1965(S40)年	180	692	233	1,105戸
1970(S45)年	195	571	327	1,093戸
1975(S50)年	139	358	548	1,045戸
1980(S55)年	146	326	549	1,021戸
1985(S60)年	127	220	651	998戸
1990(H2)年	121	170	632	923戸
1995(H7)年	115	135	625	875戸
2000(H12)年	89	97	637	823戸
2005(H17)年	91	100	413	604戸
2010(H22)年	84	59	394	537戸
2015(H27)年	98	34	315	447戸

● 経営耕地面積の推移

[資料]村勢要覧

年	田	樹園地	畑	合計
1960(S35)年	492.5	288.4	214.7	995.6ha
1965(S40)年	484.4	228.0	152.6	865ha
1970(S45)年	554.6	221.2	113.7	889.5ha
1975(S50)年	491.0	224.7	106.7	822.4ha
1980(S55)年	489.8	240.1	100.7	830.6ha
1985(S60)年	432.3	272.3	104.0	880.6ha
1990(H2)年	416.8	243.3	91.0	751.1ha
1995(H7)年	388.1	211.1	92.3	691.5ha
2000(H12)年	358.6	174.3	106.1	639.0ha
2005(H17)年	308.5	140.5	77.7	526.7ha
2010(H22)年	301.7	126.3	83.9	511.9ha
2015(H27)年	285.0	138.0	86.0	508ha

● 経営規模別農家数の推移

[資料]村勢要覧

年	0.3ha未満	0.3ha～0.5ha	0.5ha～1.0ha	1.0ha～1.5ha	1.5ha以上	合計
1960(S35)年	105	125	522	376	143	1,271戸
1965(S40)年	105	152	545	251	52	1,105戸
1970(S45)年	127	129	511	264	62	1,093戸
1975(S50)年	108	126	438	264	109	1,045戸
1980(S55)年	134	155	445	190	95	1,019戸
1985(S60)年	167	146	403	176	106	998戸
1990(H2)年	147	145	375	154	102	923戸
1995(H7)年	151	149	346	137	92	875戸
2000(H12)年	142	169	317	105	84	817戸
2005(H17)年	7	154	278	94	73	606戸
2010(H22)年	2	134	238	92	71	537戸
2015(H27)年	13	109	186	90	66	464戸

[資料]村勢要覧

● 農業産出額の推移

単位：千円

種別		年度										
		1965 (S40)	1970 (S45)	1975 (S50)	1980 (S55)	1985 (S60)	1990 (H2)	1995 (H7)	2000 (H12)	2005 (H17)	2010 (H22)	2015 (H27)
総産出額		69.4	93.4	217.1	233.3	302.1	298.6	248.0	214.0	180.0	…	138.0
内 訳	米	28.4	34.1	67.6	58.6	65.7	60.4	64.0	45.0	39.0	…	27.0
	麦類	0.9	0.3	0.1	4.1	1.9	0.4	—	—	—	…	—
	穀類豆類	0.5	0.2	0.6	1.1	0.7	0.9	1.0	1.0	—	…	—
	イモ類	0.4	0.8	1.0	1.6	1.0	0.8	1.0	1.0	1.0	…	1.0
	野菜	3.2	4.9	26.3	26.7	23.6	28.0	26.0	23.0	34.0	…	31.0
	果実	10.2	23.0	39.8	59.5	97.2	115.6	74.0	58.0	44.0	…	49.0
	花き	—	—	1.9	4.8	5.1	7.1	5.0	7.0	12.0	…	7.0
	工芸農作物	1.7	2.0	4.5	11.7	21.7	3.3	2.0	1.0	x	…	—
	種苗その他	1.3	0.9	3.7	1.6	3.4	8.1	7.0	13.0	x	…	…
	養蚕	9.9	15.8	24.8	22.5	8.4	2.6	0.0	—	—	…	…
	畜産	12.9	11.2	46.3	39.2	33.4	13.8	10.0	13.0	3.0	…	19.0
	加工農作物	…	0.3	0.5	1.9	3.6	2.4	4.0	4.0	5.0	…	…
栽培きのこ	—	—	—	—	36.4	55.2	55.0	48.0	34.0	…	…	

[資料]村勢要覧、2015年：農林業センサスを活用した市町村別農業産出額の推計(農林水産省)

● 畜産動物の飼養農家数と飼養個体数の推移

種別		年度												
		1955 (S30)	1960 (S35)	1965 (S40)	1970 (S45)	1975 (S50)	1980 (S55)	1985 (S60)	1990 (H2)	1995 (H7)	2000 (H12)	2005 (H17)	2010 (H22)	2015 (H27)
乳牛	農家数(戸)	170	251	167	110	13	10	6	…	…	…	1	—	—
	飼育数(頭)	177	304	237	198	59	90	29	20	20	x	x	—	—
肉牛	農家数(戸)	485	482	416	254	88	50	31	30	10	…	2	2	—
	飼育数(頭)	488	508	455	388	230	200	128	80	20	x	x	x	—
豚	農家数(戸)	215	252	210	141	48	40	20	10	…	—	1	—	1
	飼育数(頭)	239	336	854	2,990	2,587	3,980	3,900	2,080	1,640	—	x	—	x
鶏	農家数(戸)	849	956	587	366	210	6	40	30	—	—	—	—	1
	飼育数(羽)	4,836	7,186	4,703	2,418	1,220	50	191	200	—	—	—	—	x
馬	農家数(戸)	137	99	21	…	…	…	…	…	…	…	…	…	…
	飼育数(頭)	137	100	21	…	…	…	…	…	…	…	…	…	…
めん羊	農家数(戸)	380	210	9	…	…	…	…	…	…	…	…	…	…
	飼育数(頭)	390	266	21	…	…	…	…	…	…	…	…	…	…
ヤギ	農家数(戸)	330	366	272	…	…	…	…	…	…	…	…	…	…
	飼育数(頭)	337	372	282	…	…	…	…	…	…	…	…	…	…
ウサギ	農家数(戸)	529	793	555	…	…	…	…	…	…	…	…	…	…
	飼育数(羽)	1,731	4,232	4,264	…	…	…	…	…	…	…	…	…	…

[資料]村勢要覧、農林業センサス(2005年以降)

● 森林面積の推移

単位：ha

種別		1961(S36)年	1980(S55)年	1990(H2)年	2000(H12)年	2010(H22)年	2017(H29)年
総山林面積		5,915	5,659	5,823	5,887	5,856	5,860
内 訳	国営	960	826	1,044	1,043	1,042	1,031
	県営	—	—	4	—	—	—
	村有林	596	464	419	462	507	507
	飯島町有林	—	—	—	—	32	32
	財産区有林	—	—	24	27	68	68
	部落有林	7	90	—	—	85	85
	社寺、会社営	6	152	82	97	96	96
	その他団体	—	387	279	522	618	618
	私有林	4,325	3,740	3,968	3,736	3,408	3,442

[資料]村勢要覧

●事業所数と従業員数の推移

単位：事業所(所)、人

業種	1960(S35)年	1970(S45)年	1981(S56)年	1991(H3)年	2001(H13)年	2009(H21)年	2014(H26)年
農林水産業	事業所数	...	3	4	9	8	11
	従業員数	...	28	79	160	155	176
鉱業	事業所数	0	3	2	1	2	2
	従業員数	0	68	51	57	31	14
建設業	事業所数	29	61	35	40	47	46
	従業員数	45	390	322	280	333	241
製造業	事業所数	8	34	40	43	37	33
	従業員数	120	350	646	842	416	350
卸売業・小売業	事業所数	92	95	73	58	57	43
	従業員数	174	212	201	177	208	185
金融業・保険業	事業所数	1	2	1	1	1	1
	従業員数	5	2	1	9	8	8
不動産業	事業所数	0	0	0	1	1	1
	従業員数	0	0	0	4	7	11
運輸通信業	事業所数	1	10	6	4	7	3
	従業員数	1	43	27	27	51	12
電気ガス水道業	事業所数	3	3	1	1	2	2
	従業員数	24	20	3	3	9	4
サービス業	事業所数	76	63	49	51	59	78
	従業員数	254	306	254	256	329	441
公務	事業所数	8	7	7	6
	従業員数	93	83	84	91
その他	事業所数	-	-	-	-	-	-
	従業員数	-	-	-	-	-	180
合計	事業所数	210	271	218	211	228	223
	従業員数	623	1,391	1,626	1,817	1,636	1,502

[資料]村勢要覧

保健福祉

Data of NAKAGAWA

●保育所措置人数及び入所定員の推移

年度	区分	保育所数	入所率(対定員)	措置人員(人)				入所定員(人)
				総数	5歳児	4歳児	3歳児	
1960(S35)		3	...	210
1965(S40)		3	...	200
1970(S45)		3	...	173
1975(S50)		3	92.10%	198	215
1980(S55)		3	88.00%	198	60	82	49	7
1985(S60)		3	95.20%	219	76	82	54	7
1990(H2)		3	90.20%	212	77	59	73	3
1995(H7)		3	88.10%	207	68	71	68	0
2000(H12)		3	79.10%	186	60	57	48	21
2005(H17)		2	91.30%	137	30	48	35	24
2010(H22)		2	110.00%	165	38	48	46	33
2015(H27)		2	91.10%	173	42	43	54	34

[資料]村勢要覧

●つどいの広場「バンビーニ」

	登録家庭数			登録児童数			延利用保護者数			延利用児童数		
	村内	村外	計	村内	村外	計	村内	村外	計	村内	村外	計
2005(H18)	54	56	110	68	76	144	522	615	1,137	685	765	1,450
2010(H22)	71	72	143	115	113	228	1,651	887	2,538	2,313	1,078	3,391
2015(H27)	62	103	165	100	179	279	1,289	1,144	2,433	1,593	1,752	3,345

[資料]村勢要覧

●児童クラブ

	通常利用(年間52日以上)		臨時利用(年間52日未満)		利用者の合計			
	延利用者数	延利用日数	延利用者数	延利用日数	延利用者数	利用児童内訳		延利用日数
						東小学校	西小学校	
2002(H14)	15	2,409	14	83	29	6	23	2,492
2005(H17)	24	4,364	41	998	65	12	53	5,362
2010(H22)	48	5,879	50	723	98	27	71	6,602
2015(H27)	28	5,251	59	1,264	87	24	63	6,515

[資料]村勢要覧

●国民健康保険

区分 年度	年間平均被保険者数 (人)	一般(老人を除く)及び退職者										老人	
		療養の給付		療養費		高額療養費		その他保険給付 出産育児一時金		葬祭費		老人保健拠出金 (医療費分)	
		件数 (件)	金額 (千円)	件数 (件)	金額 (千円)	件数 (件)	金額 (千円)	件数 (件)	金額 (千円)	件数 (件)	金額 (千円)	平均人数 (千円)	金額 (千円)
1960(S35)	7,709	21,476	20,907	445	269	—	—	164	164	—	—	—	—
1965(S40)	4,526	13,043	26,217	460	516	…	…	…	…	…	…	—	—
1970(S45)	3,590	15,988	65,047	436	685	…	…	…	…	…	…	—	—
1975(S50)	3,160	17,432	161,783	555	3,874	…	…	…	…	…	…	—	—
1980(S55)	2,787	17,882	243,454	664	3,293	…	…	…	…	…	…	—	—
1985(S60)	2,441	12,194	114,185	1,029	394	…	…	…	…	…	…	—	—
1990(H2)	2,038	10,382	124,787	745	3,340	…	…	…	…	…	…	—	—
1995(H7)	1,790	9,943	175,870	757	5,822	…	…	…	…	…	…	—	—
2000(H12)	1,862	10,763	157,223	649	3,693	173	20,189	4	1,200	31	930	629	71,823
2005(H17)	2,057	16,364	211,860	685	4,610	214	20,275	10	3,000	43	1,290	668	69,649
2010(H22)	1,382	21,228	272,201	595	4,151	367	27,826	4	1,680	5	150	605	5,939
2015(H27)	1,303	22,602	290,799	715	4,891	530	33,199	3	1,260	7	210	—	—

[資料]村勢要覧

●介護保険

区分 年度	第1号被保険者(人)		認定率 (%)	第2号認定者数 (人)	費用総額(千円)		介護保険給付費		高額介護サービス費		国保連 審査件数 (件)
	被保険者数	介護・支援 認定者数			居宅サー ビス費等	施設サー ビス費	件数 (件)	金額 (千円)	件数 (件)	金額 (千円)	
	2000(H12)	1,439	189	13.1	2	88,354	145,811	3,927	210,134	76	306
2005(H17)	1,485	238	16.0	1	199,886	210,248	7,493	374,610	384	2,811	7,413
2010(H22)	1,544	223	14.4	4	293,302	138,407	7,825	406,439	627	6,297	7,117
2015(H27)	1,674	283	16.7	5	407,947	183,433	8,744	534,792	972	9,502	8,683

[資料]村勢要覧

●後期高齢者医療

区分 年度	年間平均 受給者数 (人)	医療の給付		療養費の支給		高額療養費 金額(千円)	一人当りの老人医療費		
		件数(件)	金額(千円)	件数(件)	金額(千円)		県内順位 《市町村数》	医療費額 (円)	長野県 平均(円)
2008(H20)	878	17,996	519,444	331	4,958	3,214	57《81》	597,270	655,279
2010(H22)	881	25,133	621,840	324	4,134	4,013	54《77》	733,614	745,140
2015(H27)	877	25,370	650,679	504	6,513	3,737	59《77》	749,364	824,529

[資料]村勢要覧

●医療関係従事者数

年度	種別	単位:人										総数
		医師	歯科 医師	薬剤師	助産師	保健師	看護師	准看 護師	灸師	マッサー ジ師	柔道 整復師	
1960(S35)		2	1	0	4	1	6	0	1	2	0	17
1965(S40)		1	1	0	3	1	3	0	1	0	0	10
1970(S45)		1	1	0	2	1	4	1	1	0	0	11
1974(S49)		2	1	0	0	1	1	2	0	3	0	10
1980(S55)		2	1	0	0	1	1	5	0	2	0	12
1985(S60)		2	1	0	0	2	5	1	1	2	1	15
1990(H2)		2	1	0	0	2	4	3	0	2	1	15
1995(H7)		2	2	0	0	2	6	5	0	2	1	20
2000(H12)		2	1	1	0	3	5	4	0	2	1	19(1)
2005(H17)		2	1	1	0	3	4	4	1	1	1	18(1)
2010(H22)		3	1	2	0	4	4	3	1	1	1	20(1)
2015(H27)		3	1	5	0	4	12	8	3	1	2	39(1)
2017(H29)		3	1	7	0	4	16	7	3	1	4	46(1)

※ ()内は総数のうちで重複者人数を示す。

[資料]村勢要覧

●死因別死亡者数

種別	単位:人										
	1960 (S35)	1970 (S45)	1975 (S50)	1980 (S55)	1985 (S60)	1990 (H2)	1995 (H7)	2000 (H12)	2005 (H17)	2010 (H22)	2015 (H27)
中枢神経系の疾患	11	28	21	13	15	16	16	10	12	6	5
心臓疾患	17	8	13	18	8	15	6	9	11	7	10
悪性新生物	3	7	10	9	9	9	11	12	15	19	11
老衰	0	3	2	6	16	5	1	2	4	3	4
不慮の事故	3	3	1	1	1	0	1	4	1	3	0
その他	23	14	10	6	10	10	18	14	20	22	23

[資料]村勢要覧

●国民年金における被保険者数と拠出年金の推移

年度	被保険者数				拠出年金							
	総数(人)	1号(人)	任意(人)	3号(人)	旧法		新法(1986年4月施行)					
					総件数(件)	総額(千円)	総件数(件)	総額(千円)	老齢基礎		その他	
									件数(件)	拠出額(千円)	件数(件)	拠出額(千円)
1965(S40)	1,768	1,735	33	—	…	…	—	—	—	—	—	—
1970(S45)	2,147	1,751	396	—	…	…	—	—	—	—	—	—
1975(S50)	1,774	1,509	265	—	317	58,013	—	—	—	—	—	—
1980(S55)	1,660	1,345	315	—	636	179,601	—	—	—	—	—	—
1985(S60)	1,328	1,033	295	—	917	303,234	—	—	—	—	—	—
1990(H2)	1,143	772	3	368	954	342,927	63	32,987	56	27,937	7	5,050
1995(H7)	1,044	654	0	390	807	346,675	422	295,134	357	242,419	65	52,715
2000(H12)	980	651	2	327	651	285,011	736	540,274	676	489,660	60	50,614
2005(H17)	1,026	711	6	309	457	200,755	1,005	736,398	929	673,913	76	62,485
2010(H22)	890	608	6	276	305	132,226	1,318	958,111	1,230	888,193	88	69,918
2015(S27)	737	500	2	235	147	62,974	1,522	1,102,445	1,497	1,082,664	25	19,781

[資料]村勢要覧

Data of NAKAGAWA

生活環境

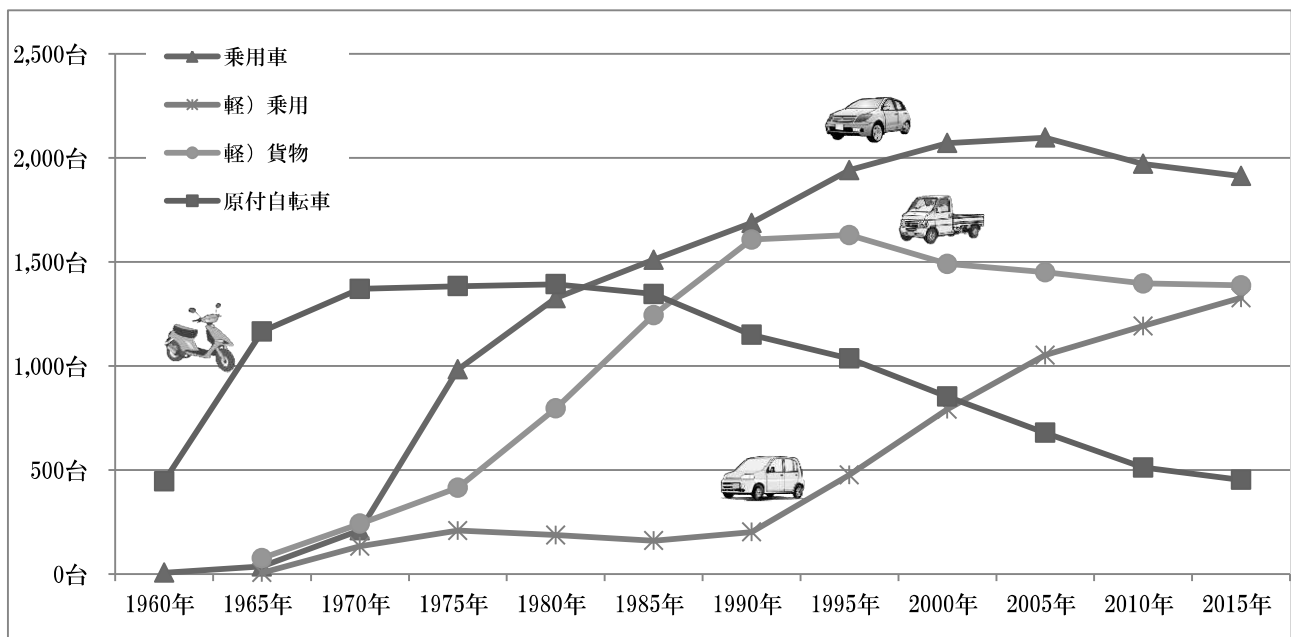
●道路延長

単位: km

種別	1960(S35)	1965(S40)	1970(S45)	1975(S50)	1980(S55)	1985(S60)	1990(H2)	1995(H7)	2000(H12)	2005(H17)	2010(H22)	2015(H27)
道路延長	152.2	153.5	240.9	258.2	252.1	249.2	256.7	258.5	258.9	272.5	275.4	275.6
内訳	国道	8.0	7.3	6.9	12.9	6.2	6.2	6.2	6.2	6.2	6.2	6.2
	県道	33.0	34.1	34.0	34.7	25.0	26.0	27.2	24.2	25.4	35.5	33.5
	村道	111.2	112.1	200.0	210.6	220.9	217.0	223.3	228.1	227.3	230.8	234.2

[資料]村勢要覧

●自動車保有台数の推移



[資料]村勢要覧

●住宅の所有形態別に見た世帯数の推移

単位: 世帯

種別	1960(S35)	1965(S40)	1970(S45)	1975(S50)	1980(S55)	1985(S60)	1990(H2)	1995(H7)	2000(H12)	2005(H17)	2010(H22)	2015(H27)
総世帯数	1,590	1,420	1,344	1,316	1,319	1,332	1,335	1,389	1,467	1,520	1,562	1,582
内訳	持家	1,434	1,275	1,249	1,247	1,227	1,235	1,229	1,267	1,323	1,365	1,410
	公営借家	58	45	59	42	58	58	61	63	74	83	100
	民営借家					13	16	12	27	30	37	32
	給与住宅	66	95	30	21	17	18	26	29	32	30	13
	間借	33	5	6	6	4	2	7	3	8	5	17
	その他	0	0	0	0	10	3	2	22	8	6	10

[資料]村勢要覧

●固定資産台帳登録建物の推移

単位:棟、千㎡

種別	年度	1960 (S35)	1965 (S40)	1970 (S45)	1975 (S50)	1980 (S55)	1985 (S60)	1990 (H2)	1995 (H7)	2000 (H12)	2005 (H17)	2010 (H22)	2015 (H27)
住宅総棟数		5,580	2,664	1,362	1,502	1,726	1,828	1,923	2,063	2,134	2,230	1,853	1,922
住宅総床面積		266	166	154	173	186	200	212	231	247	263	271	278
店舗・事務所総棟数		22	22	8	19	32	60	70	92	112	114	102	102
店舗・事務所総床面積		4	4	1	2	7	8	10	15	18	17	16	15
工場・倉庫総棟数		90	81	49	109	1,018	436	494	599	713	777	770	800
工場・倉庫総床面積		17	15	8	20	72	60	64	74	91	114	114	119
その他総棟数		564	3,285	2,937	2,811	2,065	2,750	2,757	2,690	1,989	2,277	2,153	2,100
その他総床面積		35	128	134	118	92	119	120	121	91	105	105	98
非課税家屋総棟数		96	128	138	141	...	91	176	156	129	149	167	182
非課税家屋総床面積		24	25	13	31	...	41	43	57	61	62	64	67

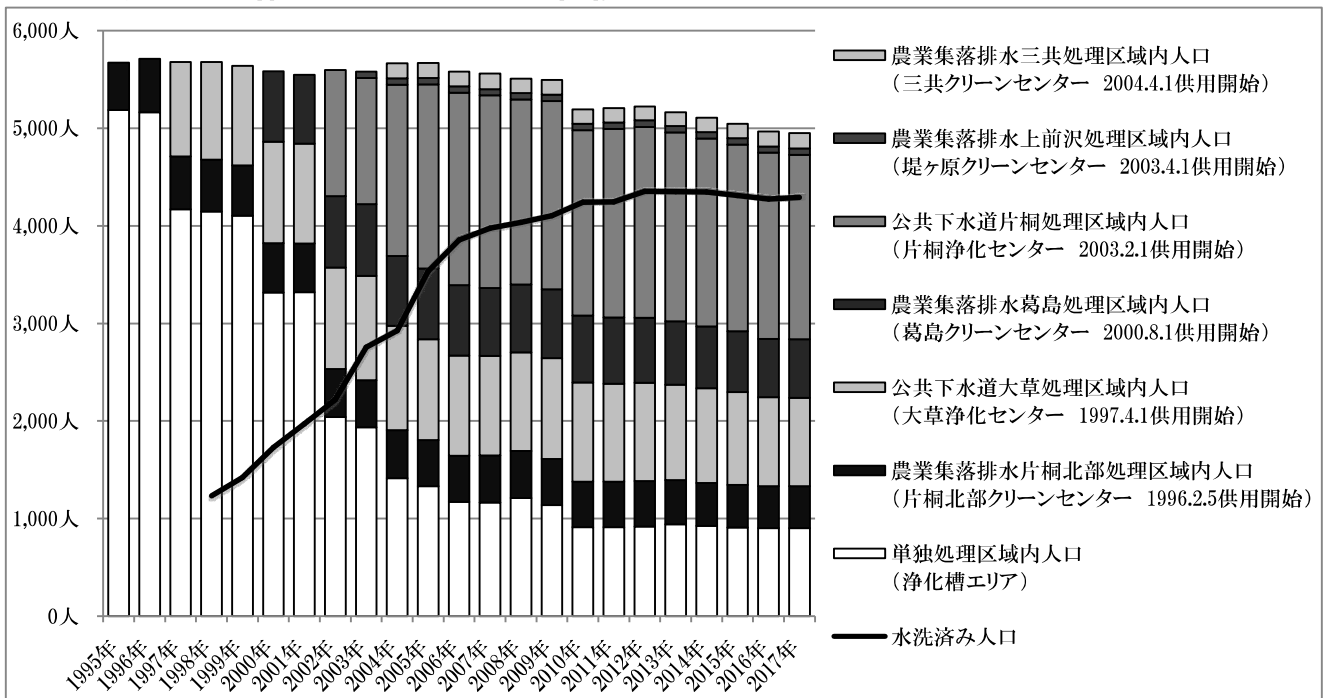
(資料)村勢要覧

●上水道の整備と配水量の推移

種別	年度	1965 (S40)	1970 (S45)	1975 (S50)	1980 (S55)	1985 (S60)	1990 (H2)	1995 (H7)	2000 (H12)	2005 (H17)	2010 (H22)	2015 (H27)	2018 (H29)
普及率 (%)		16	14	12	95	97	99	97	98	98	98	99	99
年間総配水量 (m ³)		275,013	385,991	421,354	506,789	556,506	556,506	533,677	605,862	596,543

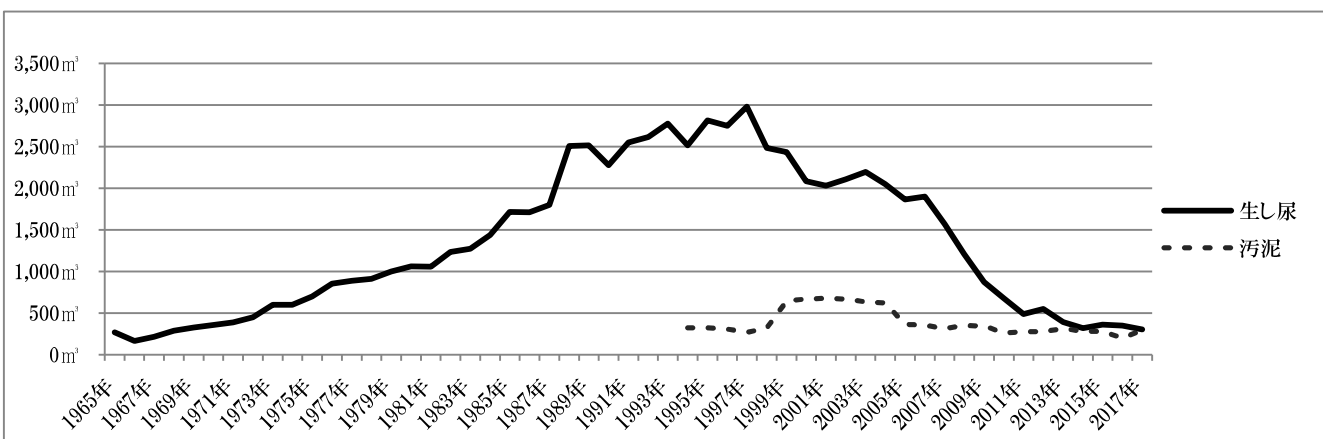
(資料)水道事業会計決算報告書

●下水道の整備と水洗化率の推移



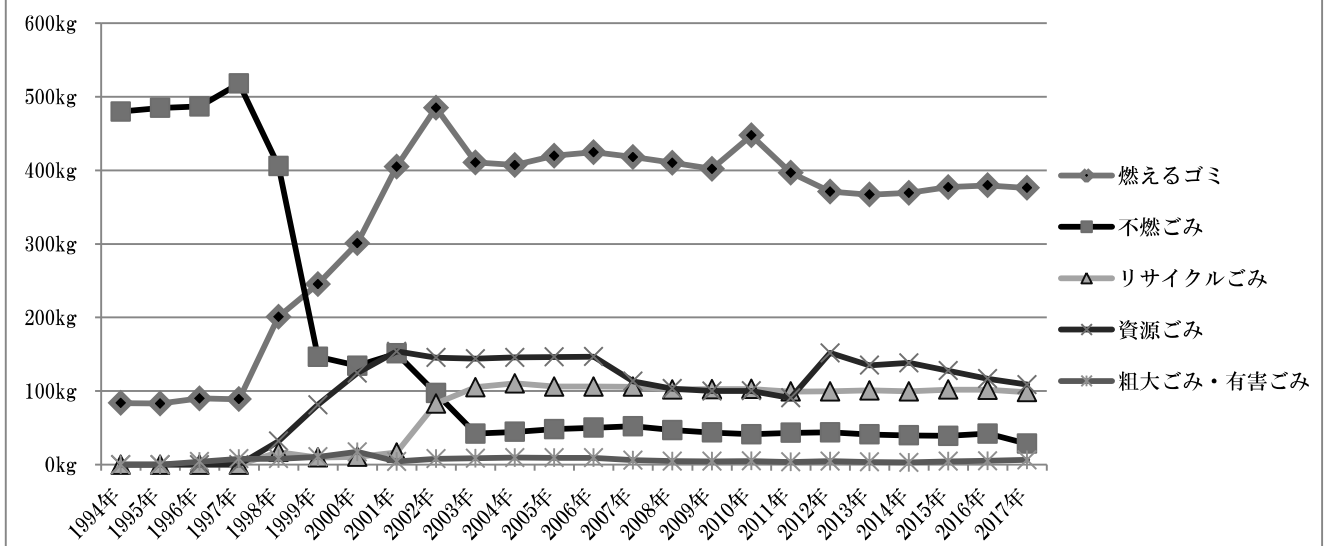
(資料)公共下水道事業会計及び農業集落排水会計決算報告書

●生し尿、浄化槽及び簡易雑排槽汚泥の収集量の推移



(資料)村勢要覧、決算報告書

●ごみ収集量の推移



※ 燃えるゴミは、1997年まで生ごみのみ収集。以降、本格的に分別収集がスタート

[資料]村勢要覧

※ 資源ごみは1996年からアルミ缶・スチール缶の分別収集開始。以降リサイクルごみの収集が細分化

教育

Data of NAKAGAWA

●小中学校の学級数、生徒数等の推移

	1961(S36)	1965(S40)	1970(S45)	1975(S50)	1980(S55)	1985(S60)	1990(H2)	1995(H7)	2000(H12)	2005(H17)	2010(H22)	2015(H27)
小学校数(分校数)	5(3)	2(1)	2(1)	2(1)	2	2	2	2	2	2	2	2
学級数	32	24	18	18	15	15	17	15	14	16	16	16
児童数 (人)	963	681	532	437	464	438	456	404	409	330	278	278
中学校数(分校数)	3(1)	2	2	2	1	1	1	1	1	1	1	1
学級数	17	12	10	10	7	7	9	9	8	7	7	7
生徒数 (人)	601	397	318	253	219	228	234	249	214	227	132	132
前年度中学校卒業生数 (人)	110	206	120	92	58	73	60	75	86	70	67	32
前年度上級学校進学者数 (人)	44	134	99	89	53	71	58	72	86	70	67	32

[資料]村勢要覧

防災

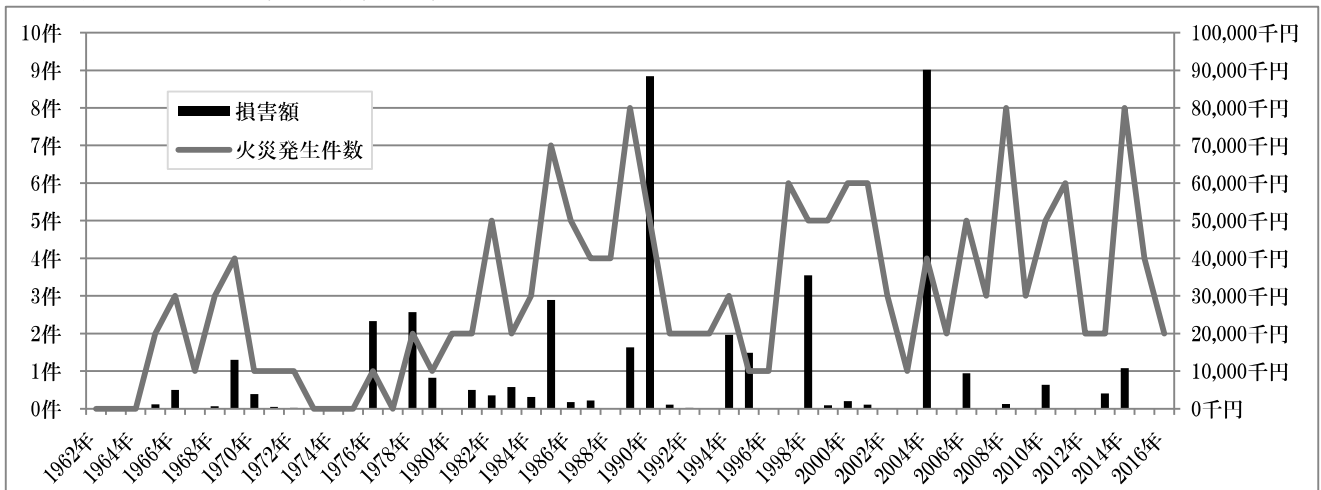
Data of NAKAGAWA

●消防団における分団数、団員数、ポンプ車数、積載車数の推移

	1960(S35)	1965(S40)	1970(S45)	1975(S50)	1980(S55)	1985(S60)	1990(H2)	1995(H7)	2000(H12)	2005(H17)	2010(H22)	2015(H27)
分団数	5	5	3	3	3	3	3	3	3	3	2	2
団員数 (人)	450	400	312	320	320	303	264	238	211	181	184	182
ポンプ車数 (台)	3	3	3	4	4	4	6	3	2	1	0	0
積載車数 (台)	5	5	5	8	9	9	10	9	9

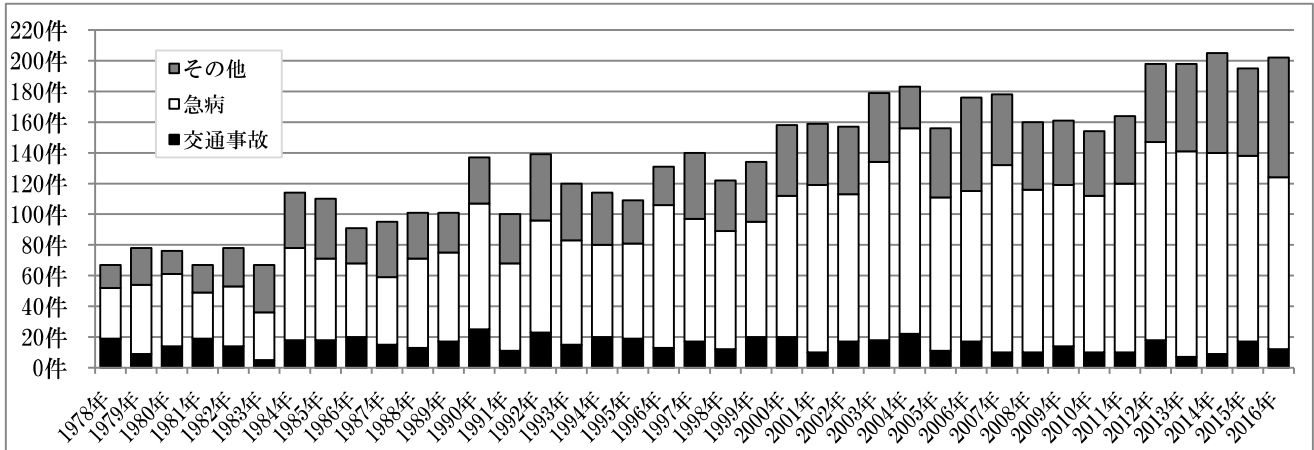
[資料]村勢要覧

●火災発生件数と損害額の推移



[資料]村勢要覧

●救急車出動件数の推移(1978年～)



[資料]村勢要覧

●三六災害と五八災害の記録

雨量

災害	発生日	6月24日	6月25日	6月26日	6月27日	6月28日	6月29日	6月30日	7月1日	累積雨量
三六災害 (1961年発生)	観測場所：中川東中学校	28.7mm	37.0mm	60.9mm	279.5mm	75.6mm	46.8mm	7.4mm	7.4mm	543.3mm
	観測場所：中川西中学校	28.8mm	13.3mm	61.5mm	310.2mm	66.6mm	35.2mm	6.4mm	6.5mm	528.5mm
五八災害 (1973年発生)	6月20日	6月21日	6月22日	6月23日	6月24日	6月25日	6月26日	6月27日	6月28日	累積雨量
	観測場所：中川村役場	9.5mm	10.5mm	32.5mm	0.5mm	7.5mm	8.0mm	1.0mm	68.5mm	244.0mm

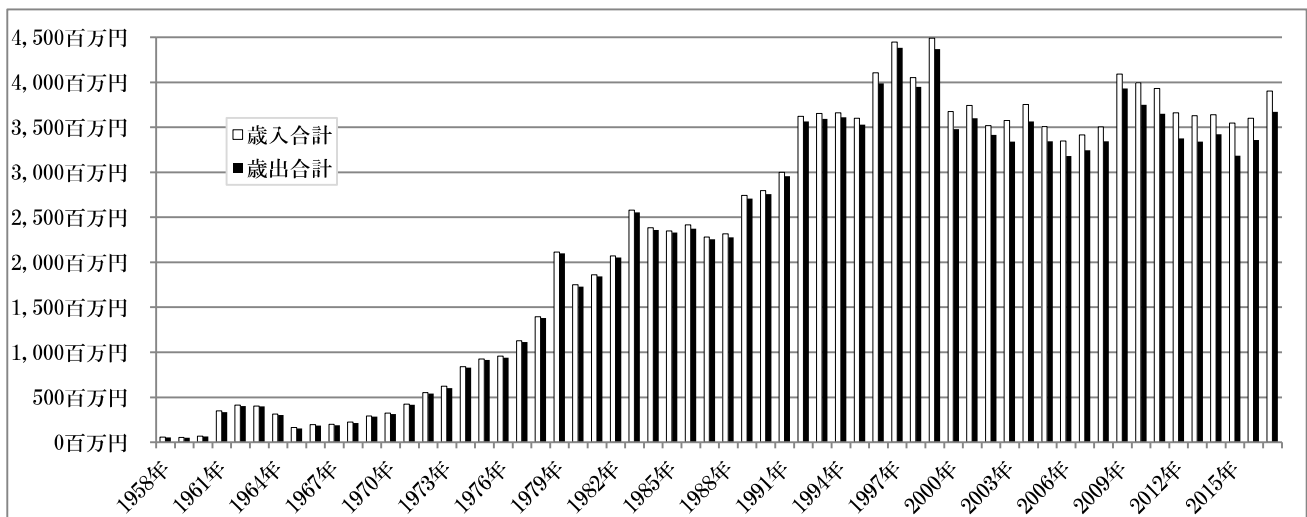
被害概要

災害	死者	重傷者	軽傷者	全壊	半壊	床上浸水	床下浸水	被害総額
三六災害	18人	5人	3人	98世帯 465人	35世帯 187人	16世帯 705人		2,316,779千円
五八災害	0人	0人	0人	1世帯 3人	1世帯 7人	8世帯 32人	49世帯 200人	3,423,934千円

[資料]村勢要覧、広報なかかわ

Data of NAKAGAWA 行・財政

●歳入歳出決算額の推移



[資料]村勢要覧

●村有財産の推移

	1965(S40)	1970(S45)	1975(S50)	1980(S55)	1985(S60)	1990(H2)	1995(H7)	2000(H12)	2005(H17)	2010(H22)	2015(H27)
有価証券 (千円)	270	585	530	0	70,455	70,455
預金現金 (千円)	74,900	51,700	15,634	33,800	159,562	558,276	1,209,743	1,061,275	1,082,884	1,246,970	1,891,057
土地 (㎡)	14,410,000	11,791,273	10,663,938	10,681,005	10,730,000	11,290,000	11,920,000	12,290,000	12,739,755	12,782,582	12,804,161
建物 (㎡)	20,567	19,909	25,530	32,130	31,528	41,399	54,602	61,473	63,037	65,365	67,363

[資料]村勢要覧

●歴代村長・助役・収入役・正副議長・小中学校長

村長

	氏名	就任	退任
1	戸枝 馨	1958.8	1962.8
2	戸枝 馨	1962.8	1966.8
3	戸枝 馨	1966.8	1970.8
4	上山実也	1970.8	1973.5
5	宮崎昌直	1973.5	1977.5
6	宮崎昌直	1977.5	1981.5
7	宮崎昌直	1981.5	1985.5
8	宮崎昌直	1985.5	1989.5
9	宮崎昌直	1989.5	1993.5
10	桃沢忠実	1993.5	1997.5
11	桃沢忠実	1997.5	2001.5
12	北島靖生	2001.5	2005.5
13	曾我逸郎	2005.5	2009.5
14	曾我逸郎	2009.5	2013.5
15	曾我逸郎	2013.5	2017.5
16	宮下健彦	2017.5	—

助役・副村長(2007.4.1法改正)

	氏名	就任	退任
1	水野尊一	1958.8	1962.8
2	上山実也	1962.8	1966.8
3	上山実也	1966.8	1970.5
4	宮崎昌直	1970.8	1973.4
5	大島一郎	1973.6	1977.6
6	大島一郎	1977.6	1978.5
7	松沢正和	1978.5	1982.8
8	松沢正和	1982.8	1986.8
9	松沢正和	1986.8	1990.8
10	村松 弘	1990.9	1993.5
11	北島靖生	1993.5	1997.5
12	北島靖生	1997.5	2001.5
13	石原 守	2001.6	2005.5
14	市瀬英治	2005.6	2009.6
15	河崎 誠	2009.6	2013.6
16	河崎 誠	2013.6	2017.6
17	富永和夫	2017.6	—

収入役

	氏名	就任	退任
1	鹿養貞男	1958.9	1962.9
2	鹿養貞男	1962.9	1966.9
3	鹿養貞男	1966.9	1970.9
4	下平 直	1970.9	1974.9
5	下平 直	1974.9	1978.9
6	下平 直	1978.9	1982.9
7	松村 弘	1982.9	1986.9
8	松村 弘	1986.9	1990.9
9	鹿養寿弘	1991.3	1993.9
10	石原 守	1993.12	1997.12
11	石原 守	1997.12	2001.5
12	高坂明夫	2001.6	2005.5

議長

	氏名	就任	退任		氏名	就任	退任
1	池上武治	1958.8	1962.8	14	米山正一	1994.8	1996.8
2	池上武治	1962.8	1966.8	15	米山正一	1996.8	1998.8
3	米沢正司	1966.8	1970.8	16	中塚秀昭	1998.8	2000.8
4	松崎伝重	1970.8	1972.8	17	中塚秀昭	2000.8	2002.8
5	大場房雄	1972.8	1974.8	18	鈴木 信	2002.8	2004.8
6	小木曾直人	1974.8	1978.8	19	鈴木 信	2004.8	2006.8
7	富永正義	1978.8	1982.8	20	前原茂之	2006.8	2008.8
8	富永正義	1982.8	1984.8	21	前原茂之	2008.8	2010.8
9	富永正義	1984.8	1986.8	22	松村隆一	2010.8	2012.8
10	小林文夫	1986.8	1988.8	23	松村隆一	2012.8	2014.8
11	小林文夫	1988.8	1990.8	24	村田 豊	2014.8	2016.8
12	湯沢 操	1990.8	1992.8	25	山崎啓造	2016.8	2018.8
13	小池嘉雄	1992.8	1994.8	26	山崎啓造	2018.8	—

副議長

	氏名	就任	退任		氏名	就任	退任
1	宮下胖二	1958.8	1962.8	15	平沢和雄	1994.8	1996.8
2	米沢正司	1962.8	1966.8	16	平沢和雄	1996.8	1998.8
3	米山政弘	1966.8	1968.8	17	市瀬拓朗	1998.8	2000.8
4	平沢一夫	1968.8	1970.8	18	市瀬拓朗	2000.8	2002.8
5	米沢清志	1970.8	1972.8	19	北島文憲	2002.8	2004.8
6	米沢清志	1972.8	1974.8	20	北島文憲	2004.8	2006.8
7	斉藤英雄	1974.8	1978.8	21	桃沢時江	2006.8	2008.8
8	栗山 寿	1978.8	1982.8	22	桃沢時江	2008.8	2010.8
9	栗山 寿	1982.8	1986.8	23	湯澤賢一	2010.8	2012.8
10	桃沢静夫	1986.8	1988.8	24	村田 豊	2012.8	2014.8
11	桃沢静夫	1988.8	1990.8	25	高橋昭夫	2014.8	2016.8
12	宮崎 據	1990.8	1991.7	26	大原孝芳	2016.8	2018.8
13	片桐正勝	1991.7	1992.8	27	中塚礼次郎	2018.8	—
14	片桐正勝	1992.8	1994.8				

教育長

	氏名	就任	退任		氏名	就任	退任
1	寺平勇一	1958.9	1969.10	5	湯澤幸雄	1993.10	2003.9
2	湯澤 俊	1969.11	1977.9	6	北村俊郎	2003.10	2007.3
3	松村正文	1977.10	1981.9	7	松村正明	2007.4	2013.9
4	北澤正美	1981.10	1993.9	8	下平達朗	2013.10	—

中川中学校長

	氏名	就任	退任		氏名	就任	退任
1	松崎 正	1976.4	1978.3	9	新井 武	2000.4	2005.3
2	片桐 俊	1978.4	1980.3	10	小澤洋治	2005.4	2007.3
3	唐沢千春	1980.4	1985.3	11	片桐省平	2007.4	2009.3
4	横田昌蔵	1985.4	1988.3	12	中村 功	2009.4	2012.3
5	中沢和夫	1988.4	1991.3	13	柴田 惇	2012.4	2015.3
6	三沢勝美	1991.4	1994.3	14	唐澤 豊	2015.4	2018.3
7	赤羽三司	1994.4	1997.3	15	土橋浩一郎	2018.4	—
8	田村 修	1997.4	2000.3				

中川西小学校

	氏名	就任	退任		氏名	就任	退任
1	上田博邦	1955.4	1961.3	11	湯本豊佐太	1994.4	1995.11
2	小野正幸	1961.4	1966.3	12	丸山毅一	1995.12	1999.3
3	竹中利雄	1966.4	1969.3	13	福沢輝夫	1999.4	2003.3
4	篠崎 進	1969.4	1973.3	14	清水篤彦	2003.4	2006.3
5	木村達雄	1973.4	1977.3	15	氣賀澤厚典	2006.4	2009.3
6	一ノ瀬康雄	1977.4	1982.3	16	降籬 潔	2009.4	2011.3
7	毛涯雅美	1982.4	1985.3	17	新井幸徳	2011.4	2014.3
8	福島武光	1985.4	1988.3	18	清水祐子	2014.4	2016.3
9	矢亀誠一	1988.4	1991.3	19	丸山 穰	2016.4	—
10	宮川昌幸	1991.4	1994.3				

中川東小学校

	氏名	就任	退任		氏名	就任	退任
1	戸田正広	1955.4	1959.3	12	武田 登	1993.4	1995.3
2	松崎貞良	1959.4	1962.3	13	三溝祥三	1995.4	1999.3
3	熊谷大	1962.4	1965.3	14	萩村昭夫	1999.4	2001.3
4	伊藤修一	1965.4	1969.3	15	櫻井建樹	2001.4	2004.3
5	武田三郎	1969.4	1974.3	16	久保村和子	2004.4	2007.3
6	渋谷千広	1974.4	1978.3	17	井上康良	2007.4	2009.3
7	小島迪彦	1978.4	1981.3	18	塩澤孝雄	2009.4	2012.3
8	鈴木一平	1981.4	1983.3	19	唐澤孝則	2012.4	2014.3
9	小野美典	1983.4	1987.3	20	千賀義博	2014.4	2016.3
10	酒井 豊	1987.4	1990.3	21	橋枝英紀	2016.4	—
11	宮下 登	1990.4	1993.3				

統計から見た村民生活

年度(和暦)	1960(S35)	1965(S40)	1970(S45)	1975(S50)	1980(S55)	1985(S60)	1990(H2)	1995(H7)	2000(H12)	2005(H17)	2010(H22)	2015(H27)
世帯人口(1世帯当り) (人)	4.8	4.6	4.3	4.2	4.1	4.1	4.1	3.9	3.7	3.4	3.2	3.1
出生(月平均) (人)	9.8	6.7	6.8	5.8	7.3	5.2	5.7	4.8	3.7	3.7	3.0	2.4
死亡(月平均) (人)	7.3	5.1	5.3	4.8	4.5	4.8	4.3	4.3	4.3	5.3	5.0	4.5
転入(月平均) (人)	18.4	23.8	17.4	14.6	15.1	12.8	10.2	13.9	16.2	18.8	10.7	8.1
転出(月平均) (人)	38.8	34.2	26.6	17.1	14.5	13.4	12.0	13.7	11.4	18.7	15.2	12.3
婚姻(月平均) (件)	6.3	2.9	3.3	4.3	2.0	3.5	2.3	2.1	1.9	2.5	1.5	1.7
議会議員 (村民**人に1人)	387.6	395.7	323.1	305.3	306.9	309.9	344.9	367.6	342.2	328.9	507.4	485.0
村の職員 (村民**人に1人)	131.4	84.1	73.6	63.9	55.8	56.9	61.3	52.5	55.3	58.5	62.6	62.2
消防団員 (村民**人に1人)	17.2	16.8	18.6	17.2	17.3	18.4	20.9	23.2	25.9	29.1	27.4	26.5
耕地(農家1戸当り) (a)	...	68.8	80.0	78.7	81.4	81.0	81.0	79.0	89.7	87.2	87.2	113.6
自動車保有台数 (1世帯当り)(台)	0.1	0.3	0.8	1.4	2.0	2.5	2.9	3.2	3.3	3.3	3.1	3.2
1世帯当り当初予算 (円)	4,053	10,466	23,098	62,634	129,154	172,577	205,109	250,534	234,606	218,444	237,909	202,256
村民1人当り当初予算 (円)	837	2,268	5,381	15,089	31,306	41,798	49,995	64,019	63,547	63,545	73,895	65,639
1世帯当り当初予算 (円)	1,634	2,409	3,615	6,221	15,472	24,621	27,930	29,834	29,294	28,105	28,141	28,674
村民1人当り当初予算 (円)	338	522	842	1,499	3,750	5,963	6,808	7,624	7,935	8,176	8,741	9,306

[資料]村勢要覧

●人口動態、婚姻件数の推移(月平均)

